

CARTOGRAFIA TOPOGRÀFICA 1:1 000 DE TARRAGONA

El novembre de 2006 l'ICC i la Diputació de Tarragona van signar un conveni de col·laboració perquè l'ICC realitzi la cartografia topogràfica digital 1:1 000 3D de diversos nuclis urbans dels municipis de les comarques de Tarragona. Aquest projecte actualment és en execució.

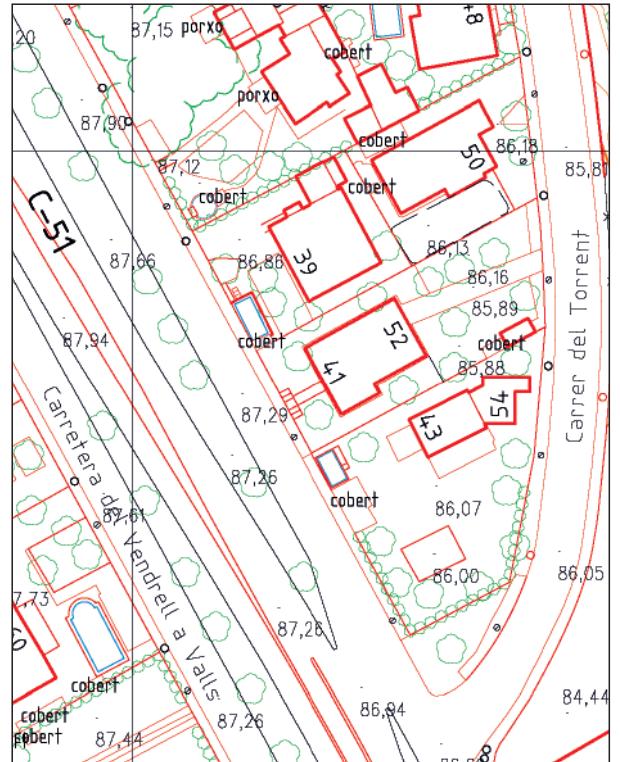
L'acord neix de la necessitat, per la Diputació de Tarragona, de disposar d'una cartografia topogràfica que reflecteixi, amb la màxima fidelitat i el major nivell de detall possibles, la realitat territorial de les àrees urbanes dels seus municipis.

D'altra banda, durant el període de vigència del conveni amb la Diputació de Tarragona i dins el projecte *Mapa urbà de Catalunya 1:1 000* (MUC), l'ICC actualitzarà 33 516 hectàrees en el marc del Contracte Programa amb el Departament de Política Territorial i Obres Públiques corresponents a l'àmbit territorial de la Diputació de Tarragona.

Com és habitual, l'ICC realitzarà les gestions oportunes perquè ambdues institucions se cedeixin mútuament la cartografia elaborada i així no duplicar esforços.

Període del conveni, 2006-2009

2006	1 053 ha
2007	2 305 ha
2008	5 182 ha
2009	6 789 ha
DPTOP	33 516 ha
Total període	48 845 ha



BASE DE CARRERS DE CATALUNYA

Als anys 1999-2005 es va dur a terme l'elaboració del model de dades del carrer de Catalunya mitjançant un conveni amb el Departament d'Interior. Aquest model té dues entitats principals: via i cruïlla, amb relacions entre elles.

L'objectiu d'aquesta base és proporcionar la informació necessària per a normalitzar i geocodificar les adreces postals.

El nom del carrer i els números de portal es van obtenir dels mapes proporcionats pels ajuntaments, de les dades recollides amb treball de camp, de la cartografia topogràfica 1:1 000 de l'ICC i dels carrers comercials. El codi INE de carrer i el d'entitat de població (llogaret) provenen del *Callejero del censo electoral* de l'Institut Nacional de Estadística (INE). Per obtenir aquesta informació es van signar convenis amb diversos ajuntaments, la Diputació de Barcelona i la Mancomunitat de Municipis de l'Àrea Metropolitana de Barcelona.

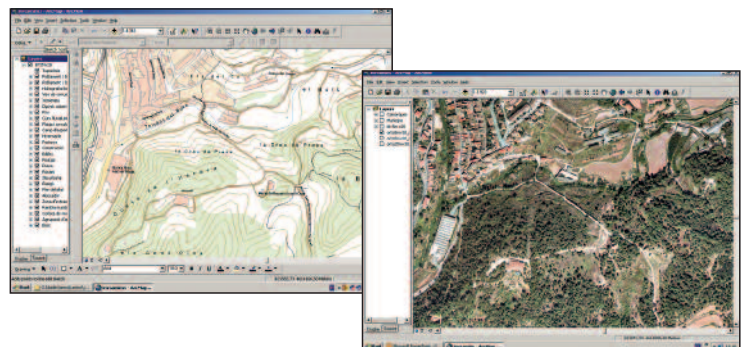
El traçat del carrer (eix del carrer) es digitalitza sobre la base topogràfica 1:5 000, sobre l'ortofoto 1:5 000 o sobre cartografia 1:1 000. La solució adoptada per a les poblacions de menys de 500 habitants és assignar el conjunt de carrers identificats a les taules de l'INE per a cada una de les entitats de població del municipi, a un únic punt situat en un lloc que s'ha considerat característic. S'hi incorporen els noms normalitzats dels carrers.

SUMARI

Cartografia topogràfica 1:1 000 de Tarragona
Base de carrers de Catalunya
Mapes topogràfics de Catalunya 1:450 000 i 1:100 000 (en relleu)
Premi ICA 2007
Exposició fotogràfica: "El Perú de Reparaz: La visió del geògraf y los sitios del patrimonio"
Atles comarcals de Catalunya: Cerdanya i Baix Empordà
Digitalització dels fons de la Cartoteca de Catalunya
Mapa de carreteres de Catalunya 1:250 000 (5a edició)
25 anys d'ICC amb més de 1 000 convenis de col·laboració signats
Llibre commemoratiu dels 25 anys de l'ICC
1 000 000 de descàrregues de cartografia
Comissió de Coordinació Cartogràfica de Catalunya
Aquest full és una publicació gratuïta disponible en català, castellà i anglès.

Any 12 - octubre 2007 - Número 30 - ISSN: 1137-2362
Dipòsit Legal: B. 40192-1996

 Generalitat de Catalunya
Institut Cartogràfic de Catalunya



MAPES TOPOGRÀFICS DE CATALUNYA 1:450 000 I 1:100 000 (EN RELLEU)

El juliol de 2005 l'ICC va publicar el *Mapa topogràfic de Catalunya 1:450 000* (en relleu) i el febrer de 2006 va iniciar la sèrie *Mapa topogràfic de Catalunya 1:100 000*, també en relleu, amb la publicació de la primera comarca: el Maresme.

“PER PRIMERA VEGADA L'ICC PUBLICA UN MAPA EN RELLEU DE CATALUNYA AMB CONTINUITAT ALTIMÈTRICA: TERRA-MAR”

El mapa 1:450 000 (en relleu) presenta la novetat de ser el primer mapa produït per l'ICC on el relleu hi és representat de manera contínua: terra-mar, relleu terrestre i relleu submarí, la qual cosa permet visualitzar, comparar i tocar les formes de relleu i les alçades en els dos àmbits. L'escala altimètrica és 1:150 000.

El mapa topogràfic 1:100 000 del Maresme és el primer mapa en relleu d'una comarca. La seva finalitat és expressar la imatge geogràfica de la comarca al més fidel possible a la realitat, mostrant la disposició real dels elements planimètrics sobre el relleu. La seva escala altimètrica és 1:133 000.



PREMI ICA 2007

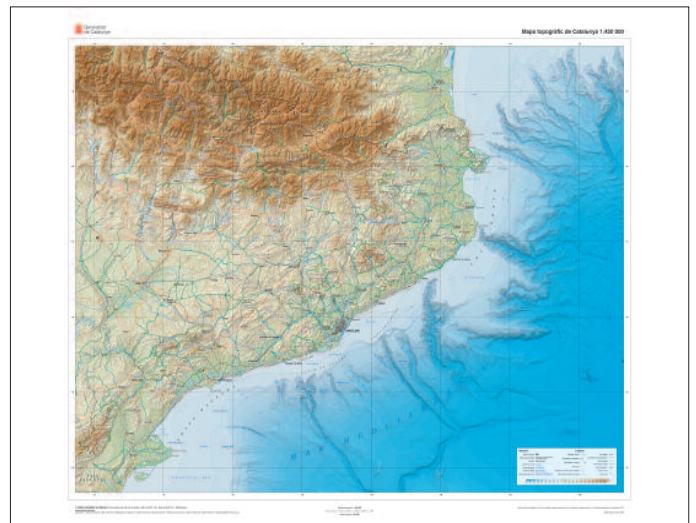
La 23a Conferència Cartogràfica Internacional es va celebrar els dies 4-10 d'agost de 2007 a Moscou (Rússia).

Aquesta Conferència, de caràcter bianual, és promoguda per l'Associació Cartogràfica Internacional (ICA/ACI) i es tracten en profunditat les principals disciplines relacionades amb la cartografia, la teledetecció i els sistemes d'informació geogràfica.

Hi assisteixen experts reconeguts de la comunitat cartogràfica, estudiants que mostren les activitats acadèmiques, representants de serveis cartogràfics responsables de la cartografia dels països corresponents i empreses relacionades amb les disciplines que s'hi tracten.

“EL COMITÈ OFICIAL DE LA ICA/ACI VA OTORGAR UN PREMI AL MAPA TOPOGRÀFIC DE CATALUNYA 1:450 000 EN LA CATEGORIA DE MODELS EN RELLEU I GLOBUS”

Així, doncs, ja són vuit congressos consecutius en què els membres de la ICA/ACI guardonen els nostres productes cartogràfics. Concretament aquest és el desè premi que la ICA ens atorga.



EXPOSICIÓ FOTOGRÀFICA: “El Perú de Reparaz: La visión del geógrafo y los sitios del patrimonio”

Exposició formada per 20 fotografies de diferents indrets del Perú, preses pel geògraf Gonçal de Reparaz (1901-1984). La mostra, instal·lada a la Sala d'exposicions de l'ICC del 2 al 11 d'octubre de 2007, ha estat organitzada per la Biblioteca Nacional del Perú amb motiu de la presència d'a-



quest país com a convidat a la 25a Fira internacional del llibre LIBER 2007 a Barcelona.

L'acte d'inauguració va comptar amb la presència del Sr. Oriol Nel·lo i Colom, secretari per a la Planificació Territorial del DPTOP, i de l'ambaixador del Perú a Espanya, l'Excm. Sr. José Luis Pérez Sánchez-Cerro que participà en una taula rodona d'homenatge a la figura de Reparaz.

El motiu d'aquesta col·laboració entre Catalunya i el Perú es deu al fet que des de l'any 2005, el fons bibliogràfic i l'arxiu personal de G. de Reparaz, procedents de la casa familiar de la seva filla María del Carmen de Reparaz, es troba dipositat i es pot consultar a la Cartoteca de l'ICC.



ATLES COMARCALS DE CATALUNYA: Cerdanya i Baix Empordà

Entre maig i juny de 2007 l'ICC i la Diputació de Girona van publicar les comarques de la Cerdanya i del Baix Empordà de la col·lecció *Atles comarcal de Catalunya* en format CD-Rom. Amb aquests dos darrers, ja són cinc els volums publicats.

L'aplicació desenvolupada per a aquest producte permet la visualització del mapa topogràfic 1:50 000 i de l'ortofoto 1:25 000 de la comarca directament des de l'aplicació.

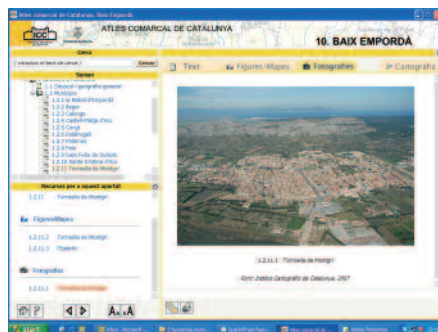
A partir de les comarques de la Cerdanya i del Baix Empordà s'han implementat les següents millores:

- La possibilitat de consultar la cartografia ràster de tot Catalunya mitjançant la connexió a l'aplicació VISSIR de l'ICC: mapes

topogràfics 1:5 000, 1:10 000, 1:25 000, 1:50 000 i 1:250 000; ortofotos 1:5 000 i 1:25 000; imatge de satèl·lit 1:250 000, i mapes geològics 1:50 000 i 1:250 000.

- La consulta al catàleg de metadades de la Infraestructura de Dades Espacials de Catalunya (IDEC), on es recull tota la informació territorial disponible de la comarca.
- La incorporació de l'apartat "Per saber-ne més". Aquest apartat és format per una relació d'enllaços amb d'altres webs que serveixen per a complementar la informació dels atles.

És preveu publicar els volums del Gironès i de la Selva a finals de l'any 2007.



MAPA DE CARRETERES DE CATALUNYA 1:250 000 (5a edició)

El maig de 2007 l'ICC va publicar la 5a edició del *Mapa de carreteres de Catalunya 1:250 000*. En aquest mapa, la informació viària es complementa amb informació turística i llocs d'interès. En aquesta edició s'ha incorporat nova informació cartogràfica amb la finalitat d'oferir un producte més complet des del punt de vista turístic i facilitar-ne el seu ús.

"EN LA 5a EDICIÓ S'HA INCORPORAT INFORMACIÓ CARTOGRÀFICA I GRÀFICA ADDICIONAL, I L'ÍNDEX TOPONÍMIC DEL MAPA"

El mapa actualitzat incorpora la informació del Pla d'infraestructures del transport de Catalunya, aprovat el juliol de 2006, i la nomenclatura de la xarxa de carreteres actual.

En aquesta edició s'ha afegit, a més de les quatre finestres cartogràfiques de les edicions anteriors corresponents a les ciutats: Barcelona, Girona, Lleida i Tarragona i el seu entorn, una nova finestra centrada en l'àmbit de la Costa Brava. S'han incorporat dos plànols turístics: un centrat a la ciutat de Barcelona a escala 1:25 000 amb l'ampliació de la Ciutat Vella, i un altre amb el conjunt de la ciutat on es destaquen les rondes de circumval·lació de la ciutat. També s'hi ha afegit un mapa de la xarxa de metro de Barcelona.

Compta amb informació sobre distàncies quilomètriques a nivell català i europeu.

Al dors del mapa de carreteres hi figura l'índex toponímic que inclou els conceptes geogràfics: orografia, hidrografia, nuclis de població, llocs d'interès.

DIGITALITZACIÓ DELS FONDS DE LA CARTOTECA DE CATALUNYA

L'any 2002 la Cartoteca de Catalunya va iniciar el projecte de digitalització del seu fons amb un escàner de rotlle que ha culminat l'any 2007 amb la dotació d'un escàner pla 2A0 que ha de permetre escanejar els materials més delicats del seu fons.

"EN AQUESTS CINCS ANYS (2002-2007) LA CTC HA ESCANEJAT 19 867 MAPES"

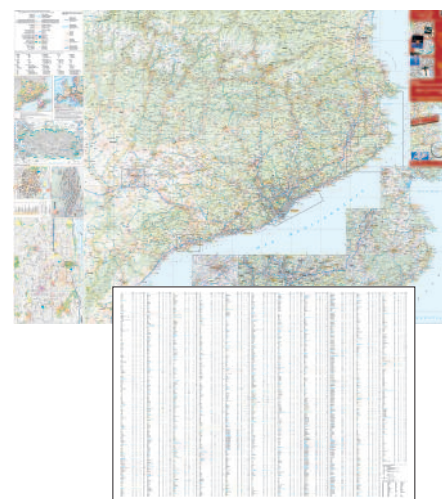
Actualment es poden consultar, visualitzar i descarregar a alta i baixa resolució més de 5 000 mapes i fotografies digitals gràcies a la instal·lació d'un nou programari de visualització per Internet.

La fototeca també compta amb un pla específic de digitalització integral del seu fons. A mitjan dècada dels 1990, s'inicià un procés de digitalització de les fotografies aèries integrat en el procés de producció cartogràfica de l'ICC. A partir de 1999 la digitalització ja fou completa per a tota la producció, de manera que les fotografies a partir d'aquest any són tant en suport analògic com digital.

Paral·lelament, s'inicià el procés de digitalització del seu fons fotogràfic més antic i, així, bona part dels negatius dels anys

1940-1960 es troben també en format digital.

"LA FOTOTECA DIGITAL ÉS FORMADA PER MÉS DE 200 000 FITXERS DE FOTOGRAFIES AÈRIES VERTICALS"



BREUS

LLIBRE COMMEMORATIU
DELS 25 ANYS DE L'ICC

Amb la Llei 11/1982, de 8 d'octubre de 1982, es va crear l'Institut Cartogràfic de Catalunya. Ara, havent transcorregut 25 anys des de la seva creació (1982-2007), l'ICC ha publicat una memòria de memòries per a commemorar-ho.

En la publicació es mostra la trajectòria de les grans sèries i mapes institucionals; dels projectes cartogràfics realitzats a Catalunya, a Espanya i a l'estranger; dels projectes de desenvolupament, i dels serveis públics que l'ICC aporta a la societat. També es presenten els antecedents històrics contemporanis, el marc legal de l'ICC i l'evolució de la tecnologia cartogràfica. Finalment, dóna una relació dels reconeixements que ha rebut al llarg de la seva història.

1 000 000 DE DESCÀRREGUES
DE CARTOGRAFIA

L'abril de 2007 es va superar el milió de descàrregues de mapes topogràfics i d'ortofotos a diverses escales del web de l'ICC (www.icc.cat) des que es va començar a distribuir en línia informació gratuïta, el novembre de 2003.

Els productes més descarregats són l'ortofoto i el topogràfic 1:5 000, seguits dels mateixos productes a escales més petites.

COMISSIÓ DE COORDINACIÓ
CARTOGRÀFICA DE CATALUNYA

La Llei 16/2005, de 27 de desembre, de la informació geogràfica i de l'Institut Cartogràfic de Catalunya, atorga el caràcter d'oficial a la cartografia elaborada per l'ICC sobre el territori de Catalunya i a la cartografia realitzada per altres administracions o per altres subjectes, públics o privats de Catalunya, quan hagi estat elaborada d'acord amb les normes i els estàndards establerts per la Comissió de Coordinació Cartogràfica de Catalunya, inscrita en el Registre Cartogràfic de Catalunya, i es mantingui en un estat suficient d'actualització i disponibilitat per als seus usuaris potencials.

En aquest context, la Resolució PTO /568/2007, de 26 de febrer, fa públic l'acord de la Comissió de Coordinació Cartogràfica de Catalunya d'aprovació de les normes i els estàndards oficials per a l'elaboració de la cartografia següent: Cartografia topogràfica 1:1 000 i 1:2 000, v.2.1; Base topogràfica de Catalunya 1:5 000, v.2.0; Base topogràfica de Catalunya 1:50 000, v.3.1; Ortofoto i ortofotomapes de Catalunya 1:5 000, v.5.0.

Els documents que integren aquestes normes i estàndards els podeu consultar i descarregar al web:

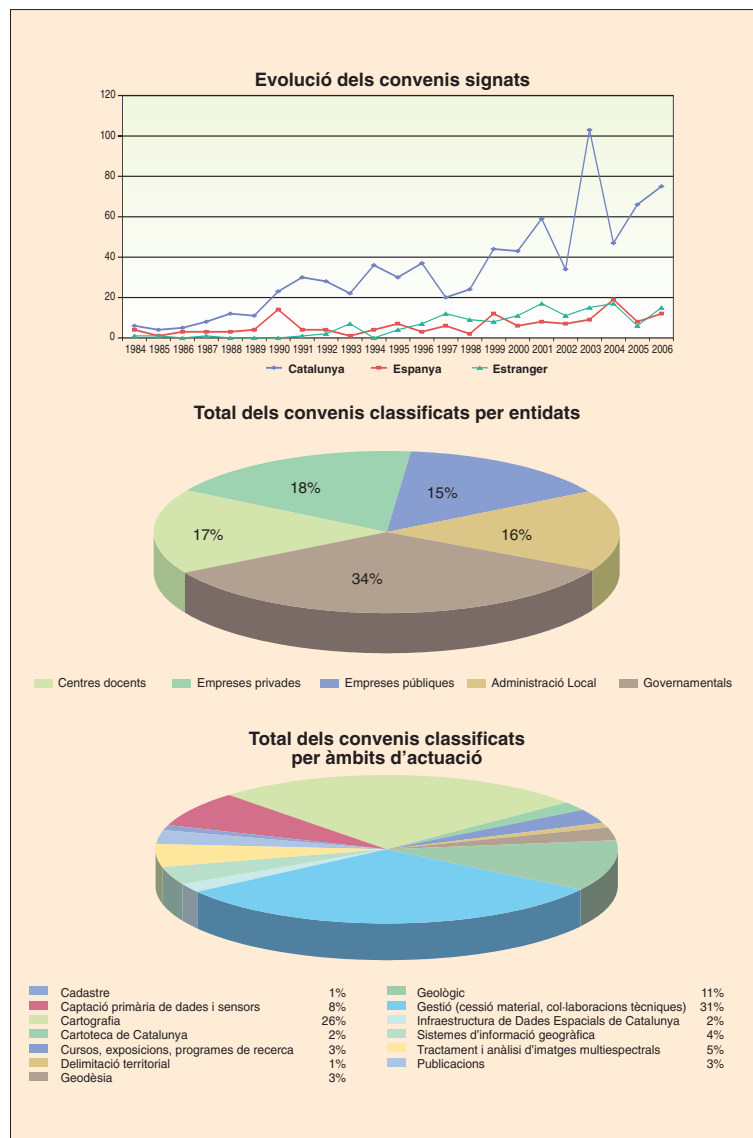
<http://www.ccartografica.cat>

25 ANYS D'ICC AMB MÉS
DE 1 000 CONVENIS DE
COL·LABORACIÓ SIGNATS

A més de les sèries i dels mapes cartogràfics institucionals, l'ICC elabora projectes encarregats per altrí tant a Catalunya, com a Espanya i a l'estranger. Aquests projectes són formalitzats en convenis o contractes.

L'any 2006 es va arribar al conveni número 1 000. Aquesta fita demostra l'alt nombre de relacions establertes amb institucions privades o públiques, nacionals o internacionals, per a l'execució de treballs de caire productiu o de desenvolupament.

Atenent que l'any 1997 l'ICC va assumir les tasques del Servei Geològic de Catalunya, en els gràfics següents es comptabilitzen els convenis duts a terme per aquest Servei en els anys 1997-2006 (any en què passà a ser un Institut independent de l'ICC).



En total, al llarg dels 25 anys s'han signat 1 050 convenis (761 amb entitats de Catalunya, 144 amb entitats de la resta d'Espanya i 145 amb entitats estrangeres).

Seu de l'Institut Cartogràfic de Catalunya

Parc de Montjuïc - E-08038 Barcelona - Telèfon 34-93 567 15 00 - Telefax 93 567 15 67 - E-mail: esther.muns@icc.cat

Centres d'atenció al públic

Parc de Montjuïc - E-08038 Barcelona - Telèfon 34-93 567 15 90 - Telefax 93 567 15 91
Emili Grahit, 10 A - E-17002 Girona - Telèfon 34-972 20 04 93 - Telefax 972 20 04 93
Doctor Fleming, 19 - E-25006 Lleida - Telèfon 34-973 28 19 30 - Telefax 973 26 10 55 - EADOP
Major, 37 - E-43003 Tarragona - Telèfon 34-977 21 17 97 - Telefax 977 22 01 27 - EADOP

© Institut Cartogràfic de Catalunya

<http://www.icc.cat>