

Notícies del Centre de Suport de la Infraestructura de Dades Espacials de Catalunya

Estudi de l'impacte econòmic i social de la IDEC: Actualització del primer estudi

L'any 2007, per encàrrec de la Unitat INSPIRE del Joint Research Center de la Comissió Europea, es va elaborar el document: **The Socio-Economic Impact of the Spatial Data Infrastructure of Catalonia** (Impacte Socioeconòmic de la Infraestructura de Dades Espacials de Catalunya)¹, que es va basar en l'explotació de les dades recollides a través d'enquestes dirigides als ens locals, a usuaris de recursos de la IDEC i a altres organismes també usuaris d'aquests recursos.

L'estudi, a més de tenir un gran valor com a eina de reflexió estratègica per a la mateixa IDEC, va tenir, i ha mantingut, un elevat grau d'interès en l'àmbit europeu, per la qual cosa s'ha decidit d'elaborar un nou estudi d'impacte de la IDEC per actualitzar les dades recollides en l'anterior enquesta, comprovar l'evolució dels diferents paràmetres que es van analitzar i incorporar nova informació.

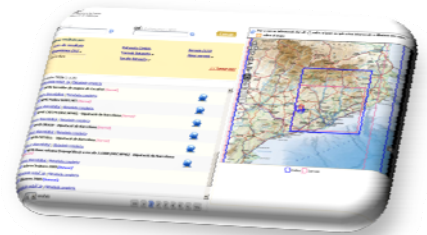
Entre l'anterior i l'actual estudi han transcorregut quatre exercicis (2006-2010), moltes coses han canviat i nova informació sobre l'impacte real es fa més necessària.

A partir del treball de final de màster de Georgina Cívico, que ha dut a terme la tasca d'entrevistar els 20 municipis i els 6 organismes seleccionats, i ha preparat uns primers resultats, el CS IDEC ha elaborat i editat un document, que vol ser la continuació del realitzat el 2007, i que demostra que els estalvis en temps de treball obtinguts gràcies a l'ús de les eines IDEC/PRG continua essent molt elevat, representant un ROI (retorn de la inversió) de menys de 2 mesos.

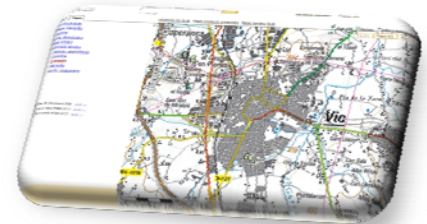
http://www.geoportal-idec.cat/geoportal/cat/documents/EstudiImpacteEditatJG_V2.CAT.pdf

1. http://www.geoportal-idec.cat/geoportal/cat/documents/Estudi_Impacte_cat.pdf

[Accés al catàleg](#)



[Accés al visor](#)



[Enllaços d'interès](#)

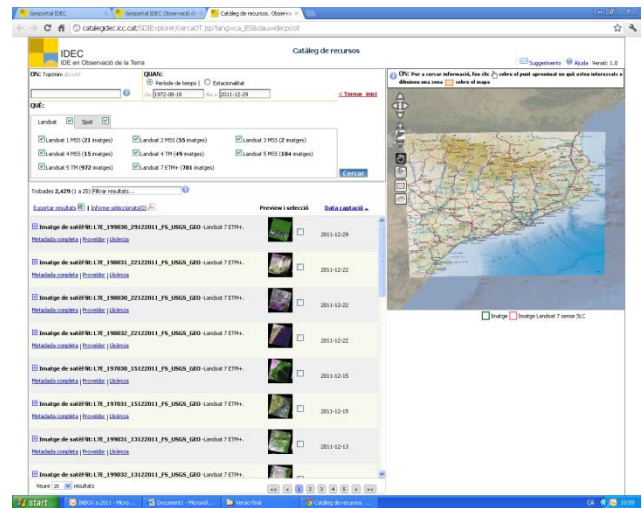
- [Geoportal IDEC Local](#)
- [Geoportal IDEC Univers](#)
- [Geoportal IDEC Sensors](#)
- [OGC](#)
- [INSPIRE](#)
- [MetaD 4.0](#)
- [ICC](#)
- [ConSORCI AOC](#)

Nova IDE temàtica d'Observació de la Terra, IDEC-OT

Els sistemes d'observació de la Terra des de satèl·lit ens han permès una visió sinòptica, i sota unes determinades bases de repetitivitat i d'operativitat, un millor coneixement del medi i del territori del nostre país.

A final de 2009 l'ICC va endegar un programa intern per tal de dissenyar, analitzar i implementar una nova infraestructura de dades espacials (IDE) sota una nova i potent definició de metadades per a imatges de satèl·lit.

Amb la voluntat de constituir un referent i un model de metadades per a imatges de satèl·lit, i també una eina de consulta de les fonts de l'ICC i una infraestructura per incorporar-hi d'altres col·leccions d'imatges, es presenta el nou Geoportal IDE_OT: eina estratègica de transferència i d'ampliació de coneixement. La voluntat d'aquest nou Geoportal és integrar les fonts de l'ICC i la d'altres organismes que disposin de recursos similars.



Actualment a través del Geoportal es poden trobar gairebé 3 000 metadades d'imatges SPOT i Landsat, que formen part dels actius de l'ICC.

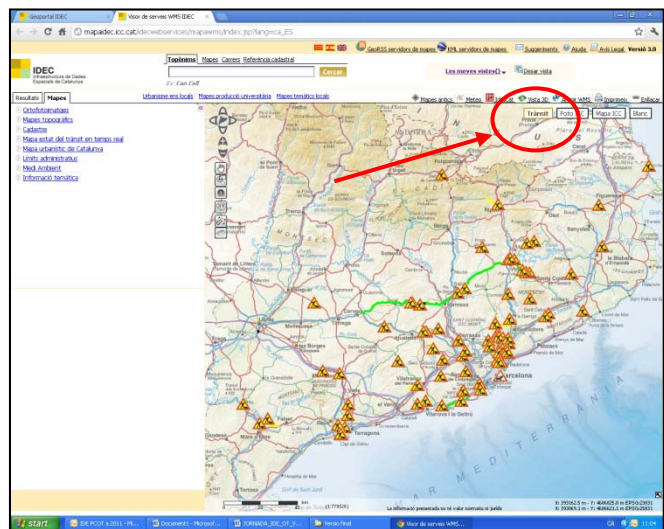
<http://www.geoportal-idec.cat/geoportal/ideot/>

Noves funcionalitats en el visualitzador (trànsit i càmeres)

A partir de les dades que ofereix el Servei Català de Trànsit (SCT), dins el marc de les "dades obertes de Catalunya", corresponents a "incidències" i a "càmeres", s'ha preparat un servei WMS que facilita la capa d'informació de les afeccions viàries i la situació de les càmeres.

Aquesta informació s'actualitza permanentment i complementa el servei WMS del SCT, que facilita l'estat del trànsit en temps real.

Tots aquests serveis ja són visualitzables en els visors de la IDEC.



Millors en el Geoportal IDE Litoral

A partir de les dades disponibles en el marc de les “dades obertes de Catalunya”, s’ha preparat un servei WMS per a subministrar les capes corresponents al *Pla director urbanístic dels àmbits del sistema costaner integrats per sòl urbanitzable delimitat sense el pla parcial aprovat (PDUSC-2)* i al *Pla director urbanístic del sistema costaner*.

Ambdues capes són visibles i consultables en el visualitzador del Geoportal IDE Litoral. A més, s’ha definit amb exactitud la zona identificada com a “litoral”, i qualsevol informació sobre metadades queda prèviament filtrada per la seva pertinença, o no, a l’esmentada zona, el que fa més pràctica i segura la cerca i l’obtenció de dades sobre aquesta franja del territori.

<http://www.geoportal-idec.cat/idecostes/index.jsp>



Conferència INSPIRE 2012

La Conferència INSPIRE 2012 se celebrarà els dies 23-27 de juny de 2012 a Istanbul (Turquia). El tema de l’edició d’enguany és “L’intercanvi d’informació ambiental, compartint la innovació”.

Per a més informació:

http://inspire.jrc.ec.europa.eu/events/conferences/inspire_2012/



Revista Catalana de Geografia, núm. 44

S’ha publicat el número 44 de la *Revista Catalana de Geografia* que inclou una selecció de les ponències que es consideren més representatives presentades a les Jornades de les JIIDE 2011. A l’hora de fer la tria s’ha tingut cura de donar una visió, des de diferents angles, de la situació actual de les infraestructures de les dades espacials: tecnològica, organitzativa, econòmica, social, etc.



Les disciplines vinculades amb la geografia i el territori estan ja indissolublement associades en la seva evolució al paradigma Internet i a la nova Societat Digital. En trobareu les referències en els articles que es presenten a:

<http://www.rcg.cat/>