

Noticias del Centro de Soporte de la Infraestructura de Datos Espaciales de Cataluña

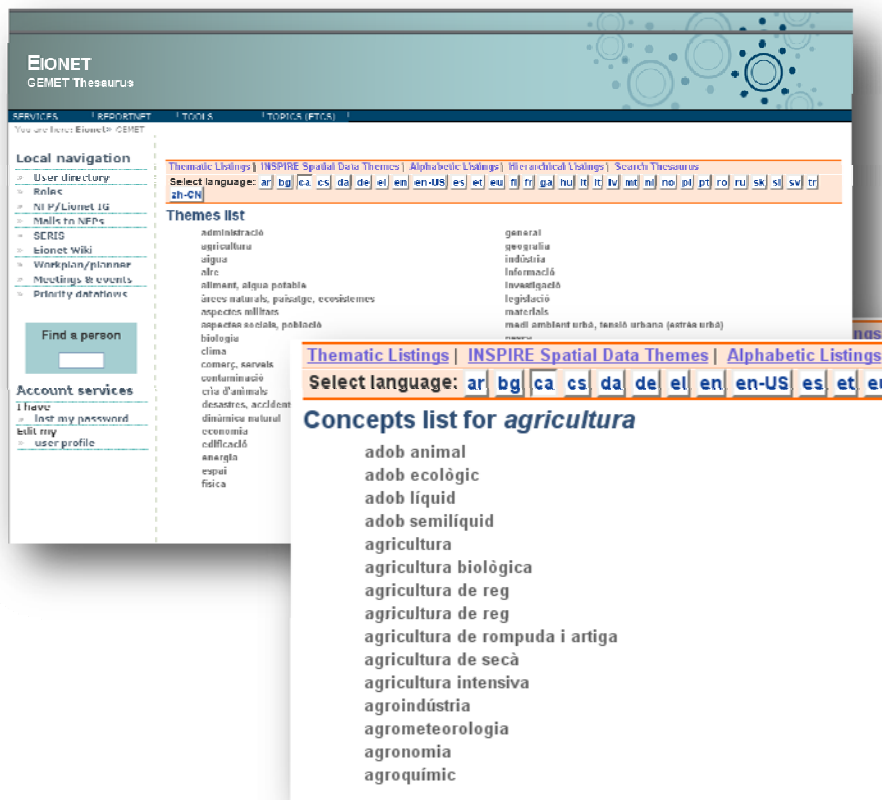
El thesaurus GEMET también en catalán

El ICC ha traducido al catalán los términos del thesaurus europeo GEMET, que es gestionado por la Agencia Europea del Medio Ambiente. Esta traducción ha sido una iniciativa del ICC (a través el CS IDEC) y de SITIBSA (a través de la IDE de las Islas Baleares), instituciones que colaboran desde hace tiempo en diferentes ámbitos de desarrollo de las respectivas IDEs.

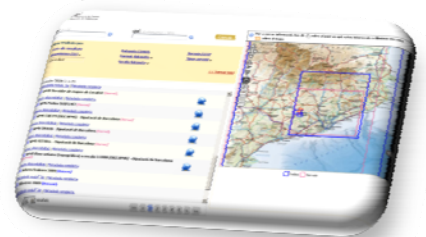
Este thesaurus es de uso obligado para la elaboración de metadatos INSPIRE, ya que como mínimo una de las palabras clave de búsqueda debe corresponder a un término incluido en el GEMET. La traducción al catalán permite crear metadatos en catalán que cumplan las normas de la regla de implementación metadato INSPIRE.

El thesaurus GEMET se ha incluido en la nueva versión 4 del software de edición de metadatos MetaD. El programario MetaD ha sido creado por el CS IDEC y se mantiene y actualiza con la colaboración de la IDEIB y de la IDEA (IDE de Andalucía).

Para acceder al thesaurus, clicad [aquí](#).



Acceso al catálogo



Acceso al visor



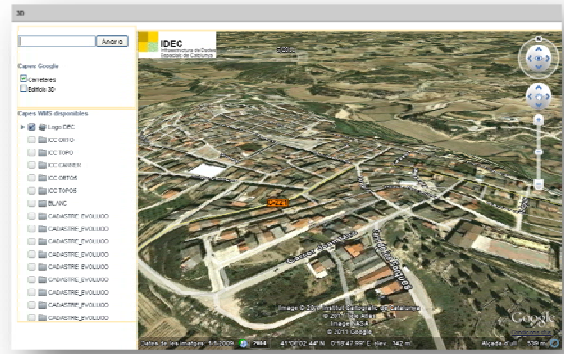
Enlaces de interés

- [Geoportal IDEC Local](#)
- [Geoportal IDE Univers](#)
- [OGC](#)
- [INSPIRE](#)
- [MetaD 3.0.5](#)
- [ICC](#)
- [Consorci AOC](#)

Mejoras en los visualizadores IDEC Local

Con el objetivo de mejorar los visualizadores de mapas de la IDEC Local, se han implementado dos APIs de Google Maps: el *routing* y la vista en 3D.

- Con la herramienta *routing* se puede calcular la ruta óptima para ir de un punto a otro indicando los topónimos. Permite hacer el cálculo del desplazamiento en vehículo o a pie.
- Es necesario instalar el *plugin* de Google Earth para que se visualice correctamente la vista 3D. Esta aplicación permite desplazarse a vista de pájaro por el área geográfica configurada en el visualizador de mapas.

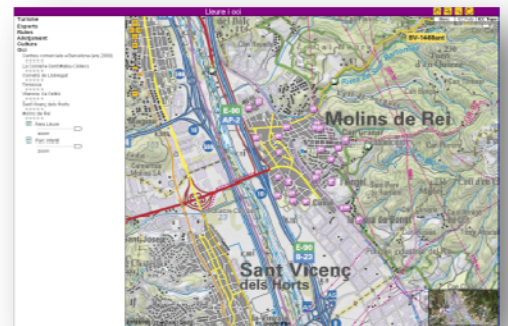


Nuevo geoportal de Ocio y Tiempo Libre

Para facilitar la visualización de información de ocio y tiempo libre de Cataluña, el Centro de Soporte IDEC ha revisado los contenidos accesibles en servicios WMS del geoportal temático de Ocio y Tiempo Libre para clasificar la cartografía en 6 grupos: turismo, deportes, rutas, alojamientos, cultura y ocio.

Las fuentes de cartografía se concentran, básicamente, en el mundo local (geoinformación procedente de la IDEC Local) y, en segundo lugar, de la geoinformación procedente del proyecto de la IDEC Univers.

Para acceder al geoportal de ocio y tiempo libre clicad [aquí](#).



Boletines informativos

Boletín de la IDEE. El último boletín de información del GT IDEE: [mayo de 2011](#).

Boletines informativos GSDI. Boletines regionales realizados por la Asociación para la Infraestructura Global de Datos Espaciales (GSDI) que tratan específicamente aspectos de las IDEs, aspectos de los SIG, percepción remota y administración de datos en países iberoamericanos relacionados con las IDEs.

Acceder al último boletín de la GSDI de Latinoamérica y del Caribe: [mayo de 2011](#).

Boletines informativos Newsletter IDE IBEROAMÉRICA. Boletín informativo de [abril de 2011](#).

