

Agenda ICC maig-juliol 2012



Agenda ICC maig-juliol 2012

JORNADES

Dijous, 24 de maig

Georeferenciació consorciada dels mapes antics de la Cartoteca de Catalunya
9.00-12.00 h
Sala d'Actes de l'ICC

Dimecres, 13 de juny

SMARTGEO: Contribució de les TIG/SIG a la cadena de valor en el desenvolupament de les smartcities
9.30-13.30 h
Sala d'Actes de l'ICC

Divendres, 15 de juny

GEOLOCAL
9.00-14.00 h
Escola d'Administració Pública de Catalunya
No obert al públic.

Dijous, 28 de juny

Agricultura i teledetecció: Aplicacions de les dades hiperespectrals de sensors aero-transportats
9.15-13.00 h
Sala d'Actes de l'ICC

Dijous, 5 de juliol

Usuaris avançats dels Geoserveis de l'ICC
9.00-13.00 h
Sala d'Actes de l'ICC

Dijous, 12 de juliol

El mapa topogràfic de Catalunya 1:25 000
9.00-13.00 h
Sala d'Actes de l'ICC

Dimarts, 17 de juliol

Visualització de cartografia de base. Utilitats en diversos camps de les ciències de la Terra i el sòl
17.30 h
Seu de l'ICC

REUNIONS

Dimecres, 27 de juny

Comissió tècnica per al Programa Europeu d'Observació de la Terra
12.00-14.00 h
Sala del Consell Rector de l'ICC
No obert al públic.

Dimarts, 3 de juliol

Comissió tècnica INSPIRE
10.00-12.00 h
Sala del Consell Rector de l'ICC
No obert al públic.

Dimarts, 3 de juliol

C4
12.00-14.00 h
Sala del Consell Rector de l'ICC
No obert al públic.

VISITES DE GRUPS

Dijous, 3 de maig

Norwegian Mapping Authority
11.00-13.00 h
Sala d'Actes de l'ICC
No obert al públic.

Divendres, 4 de maig

Associació d'Enginyers Topògrafs d'Alemanya
10.00-12.00 h
Sala d'Actes de l'ICC
No obert al públic.

HOSTATJAMENT D'ACTES

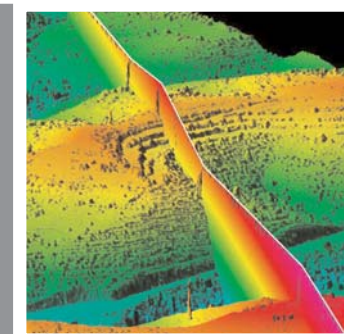
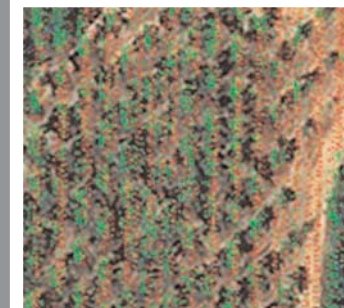
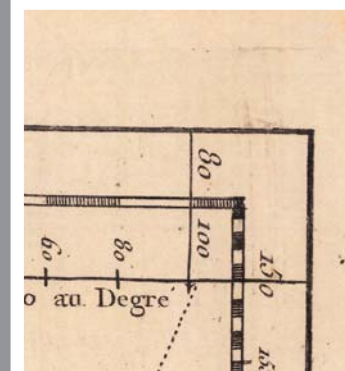
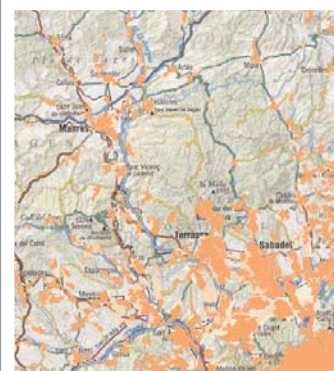
Jornada Grafinta "MAPublisher"
Dimarts, 22 de maig
9.00-14.00 hores

FME World Tour 2012
Dilluns, 4 de juny
8.30-15.30 hores

Acte de lliurament de premis amb motiu del Dia Mundial del Medi Ambient (DTES)
Dimarts, 5 de juny
18.00-21.00 hores

Acte sobre el canvi climàtic (DTES)
Dilluns, 25 de juny
8.30-13.00 hores

Jornada Intergraph "Gestión de datos geoespaciales"
Dilluns, 27 de juny
8.30-15.30 hores



Per conèixer les darreres actualitzacions de l'agenda de l'ICC cal que us connecteu al seu web, apartat Agenda:
<http://www.icc.cat>

Institut Cartogràfic de Catalunya

Parc de Montjuïc - 08038 Barcelona - Tel. (+34) 93 567 15 00 - Fax 93 567 15 67

La inscripció a qualsevol de les Jornades cal que es faci mitjançant el web de l'ICC:

www.icc.cat

v.1 - 26 abril 2012
v.1.1 - 26 abril 2012
v.1.2 - 10 maig 2012
v.1.3 - 14 maig 2012
v.1.4 - 15 maig 2012
v.1.5 - 18 maig 2012
v.1.6 - 31 maig 2012

v.1.7 - 11 juny 2012
v.1.8 - 15 juny 2012
v.1.9 - 21 juny 2012
v.1.10 - 28 juny 2012
v.1.11 - 12 juliol 2012
v.1.12 - 17 juliol 2012



Maig 2012

DI	Dm	Dmc	Dj	Dv
	1	2	3 Visita: Norwègia Mapping Authority (no obert al públic)	4 Visita: Associació d'Enginyers Topògrafs d'Alemanya (no obert al públic)
7	8	9	10	11
14	15	16	17	18
21	22 Jornada Grafinta "MAPublisher"	23	24 Jornada: Georeferenciació consorciada dels mapes antics de la Cartoteca de Catalunya	25
28	29	30	31	

Juny 2012

DI	Dm	Dmc	Dj	Dv
4 Jornada FME Wordl Tour 2012	5 Acte de lliurament de premis amb motiu del Dia Mundial del Medi Ambient (DTES)	6	7	1 8
11	12	13 Jornada: SMARTGEO: Contribució de les TIG/SIG a la cadena de valor en el desenvolupament de les smartcities	14	15 Jornada: GEOLOCAL (no obert al públic)
18	19	20	21	22
25 Acte sobre el canvi climàtic (DTES)	26	27 Comissió tècnica per al Programa Europeu d'Observació de la Terra (no obert al públic) Jornada Intergraph "Gestión de datos geoes- paciales"	28 Jornada: Agricultura i teledetecció: Aplicacions de les dades multi- espectrals de sensors aerotrans- portats	29

Juliol 2012

DI	Dm	Dmc	Dj	Dv
2	3 Comissió tècnica INSPIRE (no obert al públic) Comissió de Coordinació Cartogràfica de Catalunya (no obert al públic)	4	5 Jornada: Usuaris avançats dels Geoserveis de l'ICC	6
9	10	11	12 Jornada: Mapa topogràfic de Catalunya 1:25 000	13
16	17 Jornada: Visualització de cartografia de base. Utilitats en diversos campes de les ciències de la Terra i el sòl	18	19 Jornada: Aplicacions lidar	20
23	24	25	26	27
30	31			

JORNADA

Georeferenciació consorciada dels mapes antics de la Cartoteca de Catalunya

Sala d'Actes de l'ICC

Dijous, 24 de maig de 2012

9.00-12.00 hores

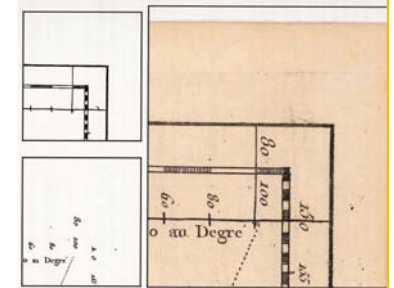
La Cartoteca de Catalunya actualment té uns 30 000 mapes digitals disponibles al web de l'ICC. Aquests mapes són ràster i no tenen georeferenciació.

El març de 2012 es va posar a disposició dels usuaris un programari que permet la georeferenciació consorciada d'una part d'aquesta valuosa informació de manera que se'n poden beneficiar mútuament l'usuari i l'ICC.

En aquesta Jornada es presenten les pautes per georeferenciar els mapes antics digitalitzats de la Cartoteca de Catalunya i així, les persones que ho desitgin, puguin col·laborar en aquest projecte.

Programa

- 9.00-9.30 Recepció i lliurament d'acreditacions
- 9.30-9.35 Benvinguda i presentació de la Jornada
Carme Montaner, cap de la Cartoteca de Catalunya, ICC
- 9.35-10.00 La Cartoteca digital
Carme Montaner
- 10.00-11.30 Presentació del nou programari de georeferenciació consorciada. Casos pràctics
Rafael Roset, Cartoteca de Catalunya, ICC
- 11.30-12.00 Cartoteca 2.0
Noelia Ramos, Cartoteca de Catalunya, ICC
- 12.00 Comiat
Carme Montaner



Cartoteca de Catalunya

Seu

Institut Cartogràfic de Catalunya
Parc de Montjuïc
Barcelona
Tel. 93 567 15 00

Inscripció

Atès l'aforament limitat de la Sala, és indispensable INSCRIURE'S al més aviat possible mitjançant el web de l'ICC.

www.icc.cat

JORNADA

SMARTGEO: Contribució de les TIG/SIG a la cadena de valor en el desenvolupament de les smartcities

Sala d'Actes de l'ICC

Dimecres, 13 de juny de 2012

9.30-13.30 hores

Jornada organitzada per l'Associació Catalana de Tecnologies de la Informació Geoespacial (ACTIG) per a presentar i debatre l'actual àmbit d'innovació que representa el desenvolupament del concepte "Smart City" i quina pot ser la contribució de les TIG/SIG a la cadena de valor en aquest desenvolupament.

Programa

9.30-10.00 Recepció i benvinguda

10.00-11.30 Panell d'experts:
Ajuntament de Barcelona
Ajuntament de Sant Cugat del Vallès
CISCO
IBM
Planolinfo
Nexus Geogràfics

11.30-12.00 Debat

12.00-12.30 Conclusions

A les 12.45 hores se celebrarà l'Assemblea General Ordinària de l'Associació.



CS IDEC

Seu

Institut Cartogràfic de Catalunya
Parc de Montjuïc
Barcelona
Tel. 93 567 15 00

Inscripció

Atès l'aforament limitat de la Sala, és indispensable INSCRIURE'S al més aviat possible mitjançant el web de l'ICC.

www.icc.cat

JORNADA

GEOLOCAL

Escola d'Administració Pública de Catalunya

Divendres, 15 de juny de 2012

9.00-14.00 hores

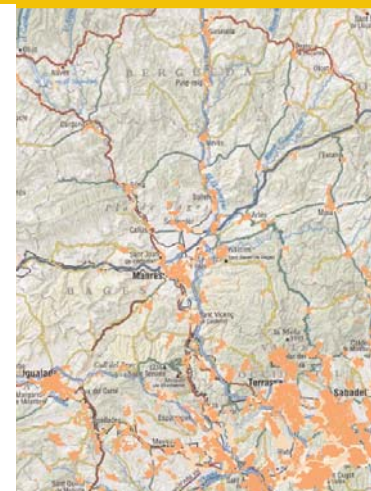
GEOLOCAL és el nom comú que engloba tots els serveis i aplicacions útils tant pels ens locals com per a la ciutadania desenvolupats mitjançant la IDEC Local i que estan vinculats amb el foment de la geoinformació.

L'objectiu de la Jornada és donar a conèixer les funcionalitats, les eines i els recursos que s'ofereixen des del servei de Geolocal.

Programa

9.00-11.00 Introducció al servei GEOLOCAL
Jordi Guimet, CS IDEC, ICC

11.00-14.00 Casos pràctics
Víctor Pascual, CS IDEC, ICC



CS IDEC

Seu

Escola d'Administració Pública de Catalunya
Carrer de Girona, 20
Barcelona
Tel. 93 567 23 23

No obert al públic.

Agricultura i teledetecció: Aplicacions de les dades hiperespectrals de sensors aerotransportats

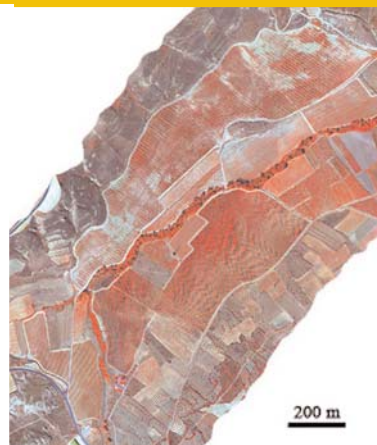
Sala d'Actes de l'ICC
Dijous, 28 de juny de 2012
9.15-13.00 hores

S'exposa el potencial de les dades hiperespectrals aerotransportades en l'àmbit de la gestió agrícola i es presenten experiències d'entitats que hi treballen. També es mostra els treballs de desenvolupament que l'ICC està portant a terme en aquest l'àmbit.

La Jornada es formula com a punt de partida per estimular noves accions, col·laboracions i propostes en el marc de l'agricultura amb dades hiperespectrals.

Programa

- 9.30-10.00 Recepció i lliurament d'acreditacions
- 10.00-10.30 Benvinguda i presentació de la Jornada
Jordi Corbera, cap del Centre de Suport al Programa Català d'Observació de la Terra, ICC
- 10.30-11.00 Agricultura de precisió amb els sensors ICC
Luca Pipia, CS PCOT, ICC
- 11.00-11.20 Descans
- 11.20-11.50 De la mesura a la informació: Models i agricultura de precisió
Jaume Arnó, Departament d'Enginyeria Agroforestal, Universitat de Lleida
- 11.50-12.20 Generació de serveis en agricultura de precisió
Pere Roca, Infoterra-Servicios de Geoinformación SA
- 12.20-12.50 Taula rodona, discussió i conclusions
Moderador: CS PCOT
- 12.50-13.00 Cloenda i xarxa



CS PCOT

Seu
Institut Cartogràfic de Catalunya
Parc de Montjuïc
Barcelona
Tel. 93 567 15 00

Inscripció
Atès l'aforament limitat de la Sala, és indispensable INSCRIURE'S al més aviat possible mitjançant el web de l'ICC.

www.icc.cat

Usuaris avançats dels Geoserveis de l'ICC

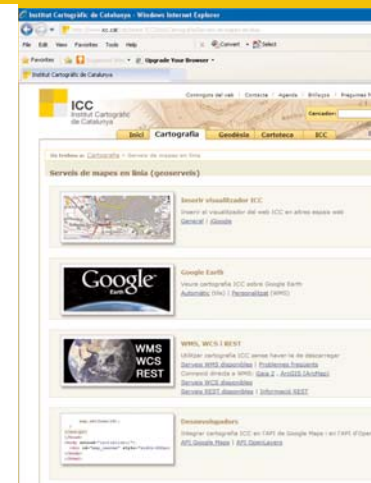
Sala d'Actes de l'ICC
Dijous, 5 de juliol de 2012
9.00-13.00 hores

La jornada exposarà una visió general però d'abast tècnic dels Geoserveis disponibles actualment a l'ICC. Les presentacions s'enfocaran a mostrar una descripció del "què" fan però s'insistirà en el "com" s'utilitzen, posant exemples propis i explicant-ne la seqüència operativa que cal fer des del punt de vista de l'usuari. Es reproduiran casos d'ús d'interès per als assistents.

La jornada pretén establir llaços entre desenvolupadors i usuaris, a més de fer les primeres passes per a la fidelització d'un grup d'usuaris.

Programa

- 9.30-10.00 Recepció i lliurament d'acreditacions
- 10.00-10.30 Benvinguda i presentació de la jornada.
Els Geoserveis de l'ICC: plataforma servidora de cartografia
Martí Pintó, cap de la Unitat de Desenvolupament SIG-WEB, ICC
- 10.30-11.00 Serveis en línia d'accés ràpid. Integració amb GoogleMaps i altres plataformes
Isabel Fabrelles, Unitat de Desenvolupament SIG-WEB, ICC
- 11.00-11.20 Descans
- 11.20-11.50 Serveis vector. Cartografia a la carta. Serveis SIG per API REST
Joan Carles Gonzalez, Unitat de Desenvolupament SIG-WEB, ICC
- 11.50-12.20 Dispositius d'accés als serveis. Widgets
Montse Ortega, Unitat de Desenvolupament SIG-WEB, ICC
- 12.20-12.50 Interacció amb l'usuari. Casos d'ús, comparativa
- 12.50-13.00 Cloenda



Tecnologies
de la informació

Seu
Institut Cartogràfic de Catalunya
Parc de Montjuïc
Barcelona
Tel. 93 567 15 00

Inscripció
Atès l'aforament limitat de la Sala, és indispensable INSCRIURE'S al més aviat possible mitjançant el web de l'ICC.

www.icc.cat

El mapa topogràfic de Catalunya 1:25 000

Sala d'Actes de l'ICC

Dijous, 12 de juliol de 2012

9.00-13.00 hores

Presentació del Mapa topogràfic de Catalunya 1:25 000, sèrie formada per 77 fulls, centrats en les capitals comarcals, en espais naturals protegits o en unitats geogràfiques. La cartografia d'origen prové de la Base topogràfica 1:25 000 actualitzada amb el vol més recent.

En el mapa, els camins es representen segons amplada i tipus de ferm, en sis paràmetres. La sèrie topogràfica incorpora, a més, informació temàtica d'interès cultural i turística.

La jornada té la voluntat d'oferir un marc de trobada entre productors i usuaris d'aquest tipus de cartografia, per tal de plantejar i exposar les diferents realitats i necessitats dels usuaris, i propiciar així propostes de col·laboració o accions que permetin oferir una informació cartogràfica més àmplia i adaptada a les necessitats dels diferents perfils d'usuaris.

Programa

- 9.30-10.00 Recepció i lliurament d'acreditacions
 10.00-10.05 Benvinguda i presentació de la Jornada. Isabel Ticó, cap de l'Àrea de Cartografia de l'ICC
 10.05-10.20 Presentació de la sèrie Mapa topogràfic de Catalunya 1:25 000. Isabel Ticó
 10.20-11.00 Procés de treball del MTC25M. Francisco E. Campo, cap de la Unitat de Sèries Cartogràfiques de l'ICC
 11.00-11.30 Toponímia. Miquel Parella, responsable de toponímia de l'ICC
 11.30-13.15 El Mapa Topogràfic 1:25 000 com a eina per a la gestió, el coneixement, la difusió i l'accés al patrimoni natural, cultural i turístic
 11.30-12.30 Consells comarcals
 O. Sabater (cap Àrea de Turisme, Consell Comarcal de l'Alt Empordà)
 R. Colomer (gerent, Consorci de Turisme de l'Alt Berguedà)
 C. F. López (enginyer de Forest, Consell Comarcal de la Cerdanya)
 A. Baldó (arquitecte, Consell Comarcal de la Garrotxa)
 J. L. Piqué (Servei de Medi Ambient, Consell Comarcal del Pallars Sobirà)
 J. Gavaldà (tècnic de nivologia, Conselh Generau d'Aran)
 12.30-13.15 Espais naturals protegits
 M. Aniz (directora-conservadora, Parc Nacional d'Aiguestortes i Estany de Sant Maurici)
 J. Espigulé (director 1998-2010, Parc Natural dels Aiguamolls de l'Empordà)
 M. Garriga (responsable de Millora Rural i Manteniment, Parc Natural de l'Alt Pirineu)
 J. Garcia (director, Parc Natural del Cadí-Moixeró)
 13.15-13.30 Precs i preguntes



Cartografia

Seu

Institut Cartogràfic de Catalunya
 Parc de Montjuïc
 Barcelona
 Tel. 93 567 15 00

Inscripció

Atès l'aforament limitat de la Sala, és indispensable **INSCRIURE'S** al més aviat possible mitjançant el web de l'ICC.

www.icc.cat

Visualització de cartografia de base. Utilitats en diversos camps de les ciències de la Terra i el sòl

Seu de l'Institut Geològic de Catalunya

Dimarts, 17 de juliol de 2012

17.30 hores

Jornada de difusió de productes i eines de cartografia en línia de l'ICC utilitzades per a la realització de treballs en diversos camps de les ciències de la Terra i el sòl que necessiten d'una visió en 3D del territori i/o un estudi multitemporal (fenòmens geològics, evolució de boscos, erosió, allaus, etc.).

Programa

- 17.30-17.45 Presentació de l'acte
 Mònica Velilla, seguiment de projectes, IGC
 17.45-18.05 ortoXpres
 Antoni Magariños, cap de l'Àrea de Geoprocés, ICC
 18.05-18.25 VISSIR3: Distribució i visualització de la cartografia, de l'ortofoto i de la producció temàtica de l'ICC
 Antoni Vidal, aplicacions web, ICC
 18.25 Casos pràctics d'utilització del visor en estudis i treballs geològics
 - Utilització de l'ortoXpres en la cartografia geològica i geomorfològica del Quaternari
 Jaume Casanovas, Geomapping Serveis Geològics SL
 - Exemples aplicats en l'àmbit dels processos actius i l'antropització
 Fus Micheo, àrea de geologia, IGC
 - Exemples d'utilització en l'àmbit dels riscos geològics
 Jordi Pinyol, unitat de riscos geològics, IGC



Tecnologies de la informació

Seu

Institut Geològic de Catalunya
 Carrer de Balmes, 209
 Barcelona
 Tel. 93 553 84 30

Inscripció

Cal posar-se en contacte amb l'IGC per conèixer els requisits d'inscripció.

www.igc.cat

REUNIONS

Comissions tècniques

Comissions adscrites a la Comissió de Coordinació Cartogràfica de Catalunya (C4).

Comissió tècnica per al Programa Europeu d'Observació de la Terra GMES (CT-3:GMES)

Sala del Consell Rector de l'ICC

Dimecres, 27 de juny de 2012

12.00-14.00 hores

Creada per a tractar aspectes relacionats amb el Programa Europeu d'Observació de la Terra.

Comissió tècnica INSPIRE

Sala del Consell Rector de l'ICC

Dimecres, 3 de juliol de 2012

10.00-12.00 hores

Creada per a impulsar la participació de l'administració catalana en els grups de treball de la Directiva comunitària INSPIRE.

C4

Sala del Consell Rector de l'ICC

Dimecres, 3 de juliol de 2012

12.00-14.00 hores

Òrgan bàsic de trobada, col·laboració i coordinació entre l'Administració de la Generalitat i els ens locals en l'àmbit de la cartografia i la informació geogràfica relacionada.

Seu
Institut Cartogràfic
de Catalunya
Parc de Montjuïc
Barcelona
Tel. 93 567 15 00

No obert al públic.

VISITES DE GRUPS

Norwegian Mapping Authority

Sala d'Actes de l'ICC

Dijous, 3 de maig de 2012

11.00-13.00 hores

Visita a l'ICC i posterior presentació i debat sobre la Infraestructura de Dades Espacials de Catalunya a un grup de 21 professionals de l'Agència Noruega de Mapes i Cadastre.

Programa

11.00-11.30 Recepció i visita a les instal·lacions de l'ICC
Ernest Bosch, ICC

11.30-13.00 Presentació de la IDEC i debat
Jordi Guimet, CS IDEC, ICC

13.00 Conclusions finals

Associació d'Enginyers Topògrafs d'Alemanya (VDV-Verband Deutscher Vermessungsingenieure)

Sala d'Actes de l'ICC

Divendres, 4 de maig de 2012

10.00-12.00 hores

Visita per mostrar els processos productius de l'ICC i donar a conèixer els tipus de projectes/productes/servis que s'ofereixen.

Seu
Institut Cartogràfic
de Catalunya
Parc de Montjuïc
Barcelona
Tel. 93 567 15 00

No obert al públic.

HOSTATJAMENT D'ACTES

Jornada Grafinta "MAPublisher"

Sala d'Actes de l'ICC

Dimarts, 22 de maig de 2012

9.00-14.00 hores

FME World Tour 2012

Sala d'Actes de l'ICC

Dilluns, 4 de juny de 2012

8.30-15.30 hores

Acte de lliurament de premis amb motiu del Dia Mundial del Medi Ambient (DTES)

Sala d'Exposicions de l'ICC

Dimarts, 5 de juny de 2012

18.00-21.00 hores

Acte sobre el canvi climàtic (DTES)

Sala d'Actes de l'ICC

Dilluns, 25 de juny de 2012

8.30-13.00 hores

Jornada Intergraph "Gestión de datos geoespaciales"

Sala d'Actes de l'ICC

Dimecres, 27 de juny de 2012

9.00-14.00 hores

Seu

Institut Cartogràfic
de Catalunya

Parc de Montjuïc
Barcelona

Tel. 93 567 15 00

No obert al públic.