

Notícies del Centre de Suport de la Infraestructura de Dades Espacials de Catalunya

Memòria del CS IDEC 2011: Alguns trets rellevants

El 2011 es van produir més de **22 000 moviments en les metadades de dades**. Això inclou tant la generació de noves metadades com l'actualització de les existents.

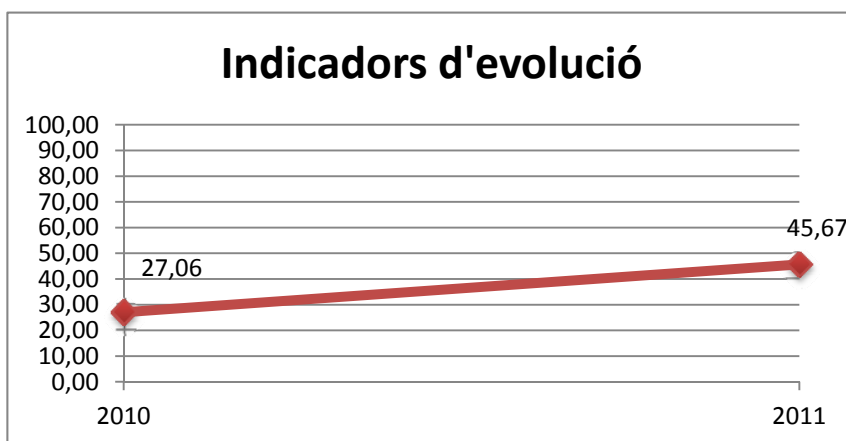
El nombre d'**organismes** productors d'aquestes metadades va arribar a 179 entitats (166 de públiques i 13 de privades), en el cas de serveis, i a 162 en el cas de metadades de conjunts de dades.

El nombre de registres de **metadades de serveis** va passar de 407 (el 2010) a 502 (el 2011).

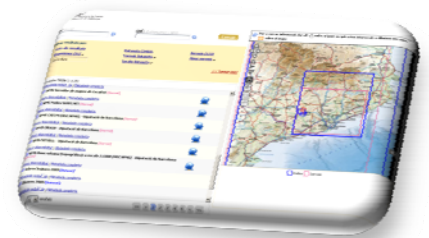
Indicadors de l'evolució: Creixement

Els indicadors de l'evolució del CS IDEC del període 2010-2013 es van modificar respecte dels indicadors contemplats al període 2006-2009. Així, el 2011 és el segon any d'aplicació d'aquests nous indicadors que tot seguit es presenten.

La taula següent representa l'evolució de la suma ponderada d'aquests indicadors en els anys 2010 i 2011 (per a més informació consulteu: <http://www.geoportal-idec.cat/geoportal/cat/que-es/evolucio/>).



[Accés al catàleg](#)



[Accés al visor](#)



[Enllaços d'interès](#)

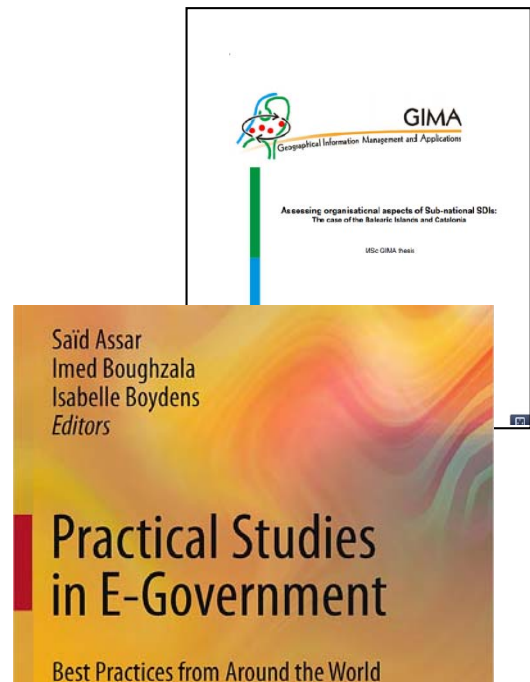
- [Geoportal IDEC Local](#)
- [Geoportal IDEC Univers](#)
- [Geoportal IDEC Sensors](#)
- [OGC](#)
- [INSPIRE](#)
- [MetaD 4.0](#)
- [ICC](#)
- [ConSORCI AOC](#)

Es parla de la IDEC

S'han publicat dues referències interessants de la IDEC: un informe sobre les millors pràctiques en l'àmbit de les aplicacions d'e-govern i una tesi de Màster publicada per la universitat holandesa TUDelft.

[Assessing organisational aspects of Sub-national SDIs: The case of the Balearic Islands and Catalonia](#)

[Practical Studies in E-Government: Best Practices from Around the World](#)



Jornada de presentació de la Plataforma de Recursos de Geoinformació

El passat 12 d'abril es presentà a la Sala d'actes de l'ICC la Plataforma de Recursos de Geoinformació, desenvolupada pel CS IDEC dins el marc col·laboratiu entre el Consorci AOC i l'ICC. Aquesta jornada va comptar amb gairebé un centenar d'assistents. Per accedir a les presentacions, cliqueu els enllaços següents:

Descripció de la Plataforma i les seves funcionalitats: [PDF](#) | [Slideshare](#)

Usos en les entitats locals: [PDF](#) | [Slideshare](#)

Atles de Geotèrmia: [PDF](#) | [Slideshare](#)

Aplicacions en l'ensenyament: [PDF](#) | [Slideshare](#)

Atles de camins: [PDF](#) | [Slideshare](#)

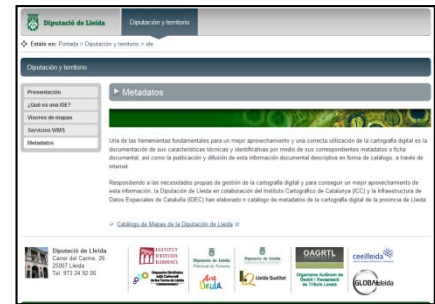
Participació a la 18a Conferència del LIBER Groupe des Cartothécaires

Els dies 17 i 18 d'abril d'enguany es va celebrar, a la seu de l'ICC, la 18a Conferència del LIBER Groupe des Cartothécaires, en la qual el CS IDEC va presentar la ponència *From Map Libraries to Internet Catalogs*. La presentació mostrava les característiques que comparteixen les cartoteques i les IDE, i la necessitat de col·laborar per complementar els respectius coneixements en la conservació i la difusió de la geoinformació.

IDE Lleida

La Diputació de Lleida ha promogut la IDE de la província amb la inauguració d'un nou Geoportall que trobareu a:

http://www.diputaciolleida.es/diputacio/ide/es_ide05.html



Llibre sobre interoperabilitat

Si voleu saber tot el que cal de la metodologia i de les propostes de la Directiva europea INSPIRE, ja sigui sobre els esquemes d'aplicació, els diccionaris, els registres o d'altres elements per a la interoperabilitat, és recomanable llegir (estudiar) la publicació recentment editada pel Joint Research Centre (JRC Reference Reports):

[A conceptual model for developing Interoperability specifications in Spatial Data Infrastructures](#)

