

## Noticias del Centro de Soporte de la Infraestructura de Datos Espaciales de Cataluña

### Más calidad y más proveedores de registros de metadatos

Durante el 2010, desde el Centro de Soporte IDEC se ha llevado una campaña de mejora de la calidad de los datos publicados al catálogo de geoinformación: se ha analizado y corregido en una primera fase los errores incoherentes o ininteligibles, por ejemplo los títulos con contenido sólo numérico o bien fechas de creación de los datos erróneas.

Asimismo, se ha dado continuidad a las tareas propias del CS IDEC de revisión y publicación de los registros conformes al perfil IDEC al catálogo de geoinformación, y hacerlos accesibles desde Internet.

A continuación se presenta un resumen estadístico del volumen de registros tratados en el período 2010.

#### - Actualizaciones de registros de metadatos de datos

Conjunto de datos	Catalán	Castellano	Inglés
IDEC Local – actualizaciones	3.177	3.301	1.760
IDEC Local – nuevos	253	301	386
IDEC Univers – actualizaciones	4.337	4.334	4.335
IDEC – actualizaciones	4.827	4.827	4.827
IDEC – nuevos	9.132	9.099	9.099
<b>Total</b>	<b>21.726</b>	<b>21.862</b>	<b>20.407</b>

#### - Actualizaciones de registros de metadatos de servicios

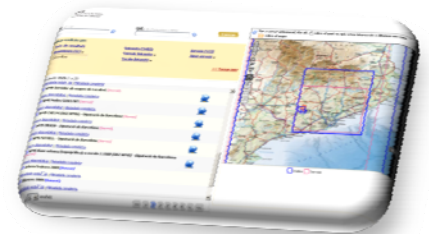
Conjunto de datos	Catalán	Castellano	Inglés
IDEC Local – actualizaciones	29	29	29
IDEC Local – nuevos	111	111	111
IDEC Univers – actualizaciones	60	60	60
IDEC – actualizaciones	42	44	44
IDEC – nuevos	17	17	17
<b>Total</b>	<b>230</b>	<b>232</b>	<b>232</b>

En relación al número de proveedores de registros de metadatos, éste ha aumentado respecto al período 2009 considerablemente. Al cerrar la Memoria del 2010 (con fecha 31 de diciembre de 2010) el recuento era de:

	Registros de metadatos de datos	Registros de metadatos de servicios	Total
Organismos públicos	141	125	187
Organismos privados	12	5	16
<b>Total</b>	<b>153</b>	<b>130</b>	<b>203</b>

La mayoría de organismos proveedores de registros de metadatos de datos también disponen de servicios, motivo por el cual la suma total es de 203.

#### Acceso al catálogo



#### Acceso al visor



#### Enlaces de interés

- [Geoportal IDEC Local](#)
- [Geoportal IDE Univers](#)
- [OGC](#)
- [INSPIRE](#)
- [MetaD 3.0.5](#)
- [ICC](#)
- [Consorti AOC](#)

## Participación a la 4<sup>ème</sup> M<sup>ê</sup>lée Géomatique

El 18 de noviembre de 2010 el Centro de Soporte IDEC asistió a la 4ª edición de la *Mêlée Géomatique* en Auch (Francia). Este encuentro reunió los principales actores de la información geográfica de la región Midi-Pyrénées centrándose en los trabajos desarrollados por el Centro Regional de Información Geoespacial (CRIGEOS) - <http://crigeos.teleparc.net>.

El CS IDEC fue invitado a participar en una mesa redonda con el título **Mutualisation à l'échelle européenne: la Directive européenne INSPIRE**, en el marco de 'buenas prácticas de intercambio de información geográfica en los diferentes niveles de la política de decisiones: local, regional, interregional y europea'.

El resumen del encuentro se puede consultar en:

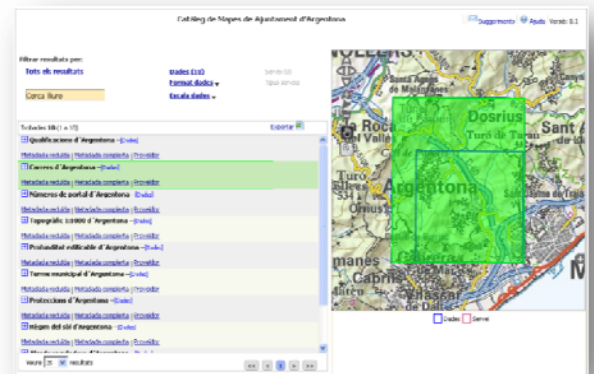
<http://www.midenews.com/initiatives-locales/2547-information-geographique-nouvelles-collaborations-entre-lespagne-et-la-france.html>

## Enlaces personalizados al catálogo de geoinformación

Se ha añadido una opción al catálogo de geoinformación que permite personalizar por cada organismo los registros de metadatos publicados al catálogo de la IDEC, ya sea de datos cómo de servicios.

Para acceder al enlace personalizado, es necesario clicar al icono que hay al lado del nombre del organismo y abrir la url en un navegador web.

Esta iniciativa quiere promocionar el uso del catálogo dentro las webs de los proveedores y así difundir la disponibilidad de geoinformación a sus usuarios con esta aplicación.

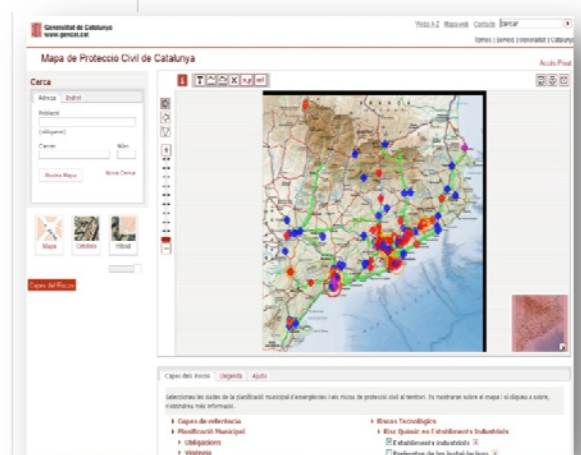


## Mapa de Protección Civil de Cataluña

El Mapa de Protección Civil de Cataluña es una herramienta cartográfica donde se presenta la información de los riesgos (relativa a planificación de emergencias y prevención de riesgos) de forma georeferenciada con el objetivo de dar una lectura global de Cataluña de los riesgos e informar a los ciudadanos en general y a los diferentes administraciones públicas.

En la parte inferior de la aplicación se accede a las diferentes capas de datos de riesgos disponibles, las cuales se pueden activar y desactivar, así como también se puede consultar la leyenda informativa.

La geoinformación visible en el visor se suministra mediante un conjunto de 13 servicios WMS los cuales se encuentran documentados con su metadato de servicio correspondiente en el catálogo de geoinformación de la IDEC, también se han generado 59 registros de metadatos descriptivos de los datos que se ofrecen en el servicio WMS entre otros.



Para acceder a la aplicación: <http://taure.icc.cat/pcivil/map.jsp>.

## Participación de la IDEC a las JIIDE 2010

El Centro de Soporte IDEC presentó en las “I Jornadas Ibéricas de Infraestructuras de Datos Espaciales” un servicio enfocado al análisis de la calidad y del uso de los servicios y recursos disponibles de los distintos colaboradores y proveedores de la IDEC.

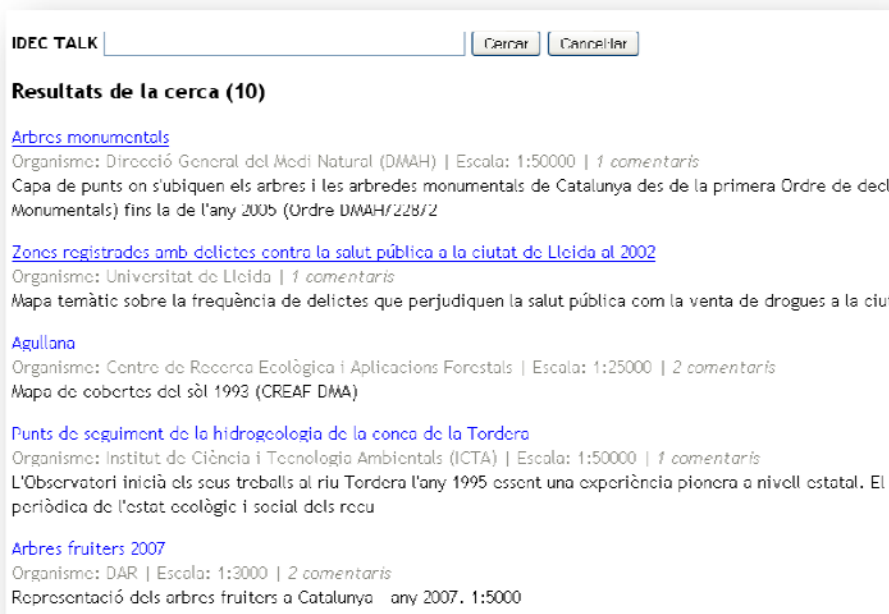
El servicio se basa en el desarrollo de una librería que integra los resultados obtenidos del Service Status Checker (SSC) del Federal Geographic Data Committee (FGDC) focalizados en la monitorización de servicios WMS, más los datos estadísticos web obtenidos y tratados a partir de la API de Google Analytics.

## IDEC TALK. Mash-up de metadatos (CREAF)

El Centro de Investigación Ecológica y Aplicaciones Forestales (CREAF) de la Universidad Autónoma de Barcelona (UAB) presentó la aplicación ‘**IDEC Talk**’, la cual consulta (por debajo) el catálogo de metadatos de la Infraestructura de Datos Espaciales de Cataluña (IDEC), mostrando los registros encontrados y dibujando la caja de coordenadas correspondiente al metadato sobre la API de Google Maps.

La novedad (respecto al catálogo clásico de la IDEC) es que se pueden hacer comentarios a los registros disponibles si antes el usuario se ha registrado. Estos comentarios son públicos y el resto de usuarios los pueden leer ya que se incorporan a los resultados de la búsqueda.

La aplicación se puede consultar en: <http://ogc.uab.cat/idectalk/>





## Boletines informativos

**Boletines de la IDEE.** Los últimos boletines de información del GT IDEE de [diciembre](#) de 2010.

**Boletines informativos GSDI.** Boletines regionales realizados por la Asociación para la Infraestructura Global de Datos Espaciales (GSDI) que tratan específicamente aspectos de las IDEs, aspectos de los SIG, percepción remota y administración de datos en países iberoamericanos relacionados con las IDEs.

Para acceder a los últimos boletines de la GSDI de Latinoamérica y del Caribe: [noviembre](#) y [diciembre](#) de 2010 y [enero](#) de 2011.

**Boletines informativos Newsletter IDE IBEROAMÉRICA**

Boletines informativos de [octubre](#), [noviembre](#) y [diciembre](#) de 2010.

