

Noticias del Centro de Soporte de la Infraestructura de Datos Espaciales de Cataluña

X Foro TIG-SIG 2011

Los días 15 y 16 de marzo de 2011 se celebró, en la Fira de Barcelona, el **X Foro TIG-SIG 2011**, orientado a las **ciudades**.

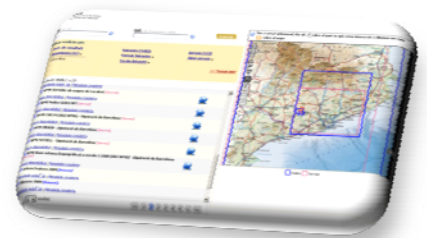
Las jornadas del Foro fueron organizadas por la Associació Catalana de Tecnologies de la Informació Geoespacial y el ICC, y contaron con la afluencia de unos 400 asistentes.

Del programa del primer día, destaca la mesa redonda *Las redes de ciudades y el territorio como elemento en común*, en la que participó Michel Barmaki de Líbia, Morched Chabbi de Túnez y Josep Roig, secretario general de Metròpolis. El resto de sesiones trataron acerca de las tecnologías para las ciudades, las herramientas para la nueva gestión de las ciudades y se celebró otra mesa redonda sobre los cambios que la tecnología introduce en las ciudades.

La programación para el segundo día contó con el parlamento de Carles Flamerich, director general de Telecomunicaciones y Sociedad de la Información de la Generalitat de Catalunya. También se celebró la sesión especial *KeyNotes* y las dos sesiones: *Mejores prácticas en las Administraciones Públicas* e *Innovación TIG para las ciudades*.

Se puede consultar el programa del Foro en este [enlace](#).

Acceso al catálogo



Acceso al visor



Enlaces de interés

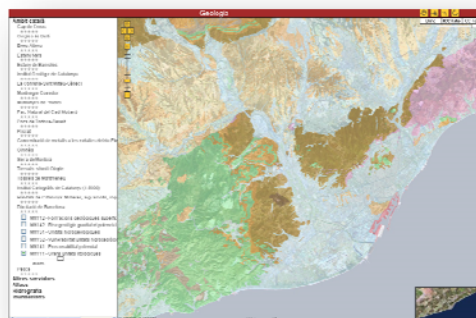
- [Geoportal IDEC Local](#)
- [Geoportal IDE Univers](#)
- [OGC](#)
- [INSPIRE](#)
- [MetaD 3.0.5](#)
- [ICC](#)
- [Consorci AOC](#)

Geoportal temático de geología

Para facilitar la visualización de información geológica de Cataluña, el Centro de Soporte IDEC ha revisado los contenidos accesibles en servicios WMS del geoportal temático de geología: ha clasificado la cartografía en un grupo general que hace referencia a la información geológica de ámbito catalán estructurada por zonas de interés y ha creado 3 subconjuntos de cartografía referida a:

- *Aludes*, con información de los servidores de mapas del Institut Geològic de Catalunya.
- *Hidrografía*, con la información de los servidores de mapas del Departament de Medi Ambient i Habitatge y del Instituto Geológico y Minero de España.
- *Inundaciones*, con información de los planes de protección civil de los servidores de mapas del Institut Cartogràfic de Catalunya.

Para acceder al geoportal clicad [aquí](#).





Nueva versión del geoportal del Ajuntament de Barcelona

En el Salón GlobalGeo 2011 se presentó la nueva versión de mapas del geoportal del Ajuntament de Barcelona.

Esta nueva versión mejora su uso y proporciona nuevas funcionalidades con la incorporación de cambios substanciales en la interfaz de usuario y de nuevas posibilidades de representación y obtención de información cartográfica. El geoportal mantiene su entidad como punto de entrada a la Infraestructura de Datos Espaciales del Ajuntament de Barcelona.

Se ha creado una nueva interfaz de acceso a los atributos alfanuméricos de los elementos cartográficos, claramente más accesible. También se ha incluido una herramienta de búsqueda de elementos a partir de consultas alfanuméricas predefinidas.

Se ha añadido el formato KML a la lista de formatos vectoriales a los que se puede exportar la cartografía que ven los usuarios. Se ha mejorado el aspecto de interoperabilidad y soporte a los estándares, se ha añadido el soporte a la obtención de cartografía procedente de servicios WMS, tanto en versión 1.1 como 1.3 y se ha ampliado el descubrimiento a servicios de catálogos de metadatos con estándar CSW 2.0.0.

Para acceder clicad [aquí](#).



Día de la interoperabilidad - Foro ILAF

El 17 de marzo, en el marco del Salón GlobalGeo 2011, se celebró el *Día de la interoperabilidad*, organizado por el Foro ibérico Latinoamericano del OGC ([ILAF](#)), agrupación que engloba la comunidad de habla hispana y portuguesa interesada en los desarrollos y los objetivos del Open Geospatial Consortium (OGC).



La mañana fue dedicada a repasar el estado del arte de las especificaciones del OGC, y en las ponencias de la tarde se hicieron las demostraciones en línea.

El Centro de Soporte IDEC participó demostrando como conectar e interoperar con diferentes catálogos de metadatos utilizando la herramienta de código libre [Catalog Connector](#), la cual se puede consultar [aquí](#).

Boletines informativos

Boletín de la IDEE. El último boletín de información de GT IDEE: [marzo de 2011](#).

Boletines informativos GSDI. Boletines regionales realizados por la Asociación para la Infraestructura Global de Datos Espaciales (GSDI) que tratan específicamente aspectos de las IDEs, aspectos de los SIG, percepción remota y administración de datos en países iberoamericanos relacionados con las IDEs.

Para acceder a los últimos boletines de la GSDI de Latinoamérica y del Caribe: [febrero de 2011](#) y [marzo de 2011](#).



Boletines informativos Newsletter IDE IBEROAMERICA. Boletín informativo [febrero de 2011](#) y [marzo de 2011](#).