

# Agenda ICC setembre- desembre 2012



Per conèixer les darreres actualitzacions de l'agenda de l'ICC cal que us connecteu al seu web, apartat Agenda: <http://www.icc.cat>

## JORNADES

**Dimecres, 3 d'octubre**

### GEOLocal

10.00-14.00 h

Escola d'Administració Pública de Catalunya

**Dimecres-dijous, 17-18 d'octubre**

### Segones jornades d'història de la cartografia de Barcelona

9.00-19.30 h

Arxiu Històric de la Ciutat de Barcelona

**Dimarts, 30 d'octubre**

### GeoRecursos per al manteniment cooperatiu de la Base de carrers de Catalunya

9.30-12.20 h

Sala d'Actes de l'ICC

No obert al públic

**Dimarts, 6 de novembre**

### GEOLocal

10.00-14.00 h

Casal de Gent Gran de Tortosa

No obert al públic

**Dimarts, 8 de novembre**

### SPGIC

A determinar

Sala d'Actes de l'ICC

**Dmc-dj, 12-13 de novembre**

### Hands-On Training Workshop on OGC Sensor Web Enablement Technologies for SmartCities

9.30-17.00 h

Sala d'Actes de l'ICC

**Dmc-dj, 15 de novembre**

### XI Fòrum TIG-SIG: Ciutadans

10.00-14.00 h

Fira de Barcelona

**Dijous, 29 de novembre**

### Geoinformació ICC per als usuaris

9.00-11.30 h

Sala d'Actes de l'ICC

**Dijous, 13 de desembre**

### L'aportació dels sistemes d'informació de la Terra a les noves variables climàtiques: local, regional i global

9.00-13.00 h

Sala d'Actes de l'ICC

## CURSOS

**12-21 de novembre**

### Tècniques cartogràfiques

9.00-17.00 h

Sala d'Actes de l'ICC

No obert al públic

## REUNIONS

**Dimarts, 2 d'octubre**

### Consell Rector, núm. 85

17.30 h

Sala del Consell Rector de l'ICC

No obert al públic

**Dimarts, 11 de desembre**

### Consell Rector, núm. 86

17.30 h

Sala del Consell Rector de l'ICC

No obert al públic

**Dimarts, 20 de novembre**

### CT-INSPIRE, núm. 21

12.00-14.00 h

Sala del Consell Rector de l'ICC

No obert al públic

**Dimecres, 21 de novembre**

### CT-IG-ALC, núm. 13

12.00-14.00 h

Sala del Consell Rector de l'ICC

No obert al públic

**Dimecres, 21 de novembre**

### CT-GMES, núm. 3

9.30-11.30 h

Sala del Consell Rector de l'ICC

No obert al públic

**Dimarts, 11 de desembre**

### C4, núm. 15

12.00-14.00 h

Sala del Consell Rector de l'ICC

No obert al públic

## VISITES DE GRUPS

**Dimarts, 11 de desembre**

### Land Resources Department of Human Province, Xina

Divendres, 14 de setembre

### WSP Group de Suècia

Divendres, 14 de setembre

## ESTANDS A CONGRESSOS

### Smart City Expo World Congress

Fira de Barcelona. Recinte Gran Via

## HOSTATJAMENT D'ACTES

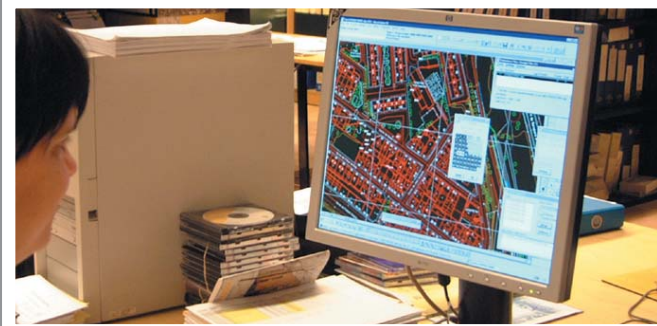
### Jornada Leica: Avantatges de l'ús del làser escàner per a la captura massiva de dades

Dijous, 20 de setembre

### 1er Congrés Nacional d'Enginyeria Municipal

25-26 d'octubre

# Agenda ICC setembre-desembre 2012



Institut Cartogràfic de Catalunya

Parc de Montjuïc - 08038 Barcelona - Tel. (+34) 93 567 15 00 - Fax 93 567 15 67

La inscripció a qualsevol de les Jornades cal que es faci mitjançant el web de l'ICC: [www.icc.cat](http://www.icc.cat)

v.1 - 20 juliol 2012  
v.2 - 30 agost 2012  
v.3 - 3 setembre 2012  
v.4 - 5 setembre 2012  
v.5 - 4 octubre 2012  
v.6 - 26 octubre 2012  
v.7 - 15 novembre 2012

v.8 - 19 novembre 2012



Setembre 2012

DI	Dm	Dmc	Dj	Dv
3	4	5	6	7
10	11	12	13	14 Land and Resources Department of Human Province, Xina WSP Group de Suècia
17	18	19	20 Jornada Leica: Avantatges de l'ús del làser escàner per a la captura massiva de dades (no obert al públic)	21
24	25	26	27	28

Octubre 2012

DI	Dm	Dmc	Dj	Dv
1	2 Consell Rector (no obert al públic)	3 Jornada: GEOLOCAL	4	5
8	9	10	11	12
15	16	17 Jornada: 2es Jornades d'història de la cartografia de Barcelona	18 Jornada: 2es Jornades d'història de la cartografia de Barcelona	19
22	23	24	25 1er Congrés Nacional d'Enginyeria Municipal	26
29	30 GeoRecursos per al manteniment cooperatiu de la Base de carrers de Catalunya (no obert al públic)	31		

Novembre 2012

DI	Dm	Dmc	Dj	Dv
5	6 Jornada: GEOLOCAL (no obert al públic)	7	8 Jornada: SPGIC	9
12 Curs: Tècniques cartogràfiques (no obert al públic) Hand-On Training Workshop on OGC Sensor Web Enablement Technologies for SmartCities	13 Estand a Smart City Expo Congress Curs: Tècniques cartogràfiques (no obert al públic) Hand-On Training Workshop on OGC Sensor Web Enablement Technologies for SmartCities	14 Estand a Smart City Expo Congress Curs: Tècniques cartogràfiques (no obert al públic)	15 Estand a Smart City Expo Congress Jornada: XI Fòrum TIG-SIG Curs: Tècniques cartogràfiques (no obert al públic)	16 Curs: Tècniques cartogràfiques (no obert al públic)
19 Curs: Tècniques cartogràfiques (no obert al públic)	20 Curs: Tècniques cartogràfiques (no obert al públic) Comissió tècnica INSPIRE (no obert al públic)	21 Curs: Tècniques cartogràfiques (no obert al públic) Comissió tècnica IG:ALC (no obert al públic) Comissió tècnica GMES (no obert al públic)	22	23
26	27	28	29 Jornada: Geoinformació ICC per als usuaris	30

Desembre 2012

DI	Dm	Dmc	Dj	Dv
3	4	5	6	7
10	11 Consell Rector (no obert al públic) Comissió tècnica C4 (no obert al públic)	12	13 Jornada: L'aportació dels sistemes d'informació de la Terra a les noves variables climàtiques: local, regional i global	14
17	18	19	20	21

JORNADA

GEOLOCAL

Escola d'Administració Pública de Catalunya

Dimecres, 3 d'octubre de 2012

10.00-14.00 hores

La Infraestructura de Dades Espacials de Catalunya de les administracions locals (IDEC Local), consisteix en un conjunt de servidors connectats amb geoinformació i dades cartogràfiques fàcilment assequibles i localitzables a través d'un catàleg que n'optimitza la consulta.

GEOLOCAL és el nom comú que engloba tots els serveis i aplicacions útils tant pels ens locals com per a la ciutadania desenvolupats per mitjà d'IDEC local i que estan vinculats amb el foment de la geoinformació.

L'objectiu d'aquesta sessió és donar a conèixer les funcionalitats, les eines i els recursos que s'ofereixen des del servei de GEOLOCAL i va dirigit al personal dels departaments tècnics d'urbanisme, cartografia i sistema d'informació geogràfica de l'Administració Local.

Programa

- Introducció al servei GEOLOCAL
  - Descripció de l'eina
  - Aspectes clau del servei
  - Funcionalitats bàsiques
  - Utilitats de l'eina
- Casos pràctics
  - Gestionar punts d'actuació prioritària en cas d'inundació (Protecció Civil)
  - Configurar un visor de mapes
  - Configurar catàleg de metadades
  - Gestionar serveis WMS (propis i externs)
  - Editar punts, línies i polígons
  - Editar un mapa temàtic
  - Configurar un atlas de geoinformació
  - Consultar estadístiques



CS IDEC

Seu  
Escola d'Administració Pública de Catalunya  
Carrer de Girona, 20  
08010 Barcelona  
Tel. 93 567 23 23

Obert al públic.

## Segones jornades d'història de la cartografia de Barcelona

Seu de l'Arxiu Històric de la Ciutat de Barcelona  
**Dimecres-dijous, 17-18 d'octubre de 2012**

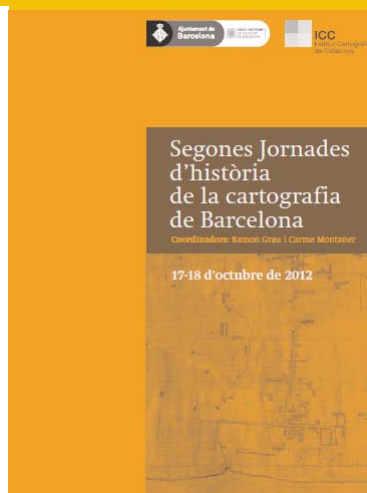
Tracta de les primeres representacions cartogràfiques de la ciutat de Barcelona.

### Programa 17 d'octubre

- 9.30 Inauguració
- 10.00 Els mapes geològics, d'Alexandre Vézian a Oriol Riba, 1856-2009. F. Colombo, Universitat de Barcelona (UdB)
- 11.00 Descans
- 11.30 El pas a la cartografia automàtica. J. Calafí, Barcelona Regional, i L. Sanz, Ajuntament de Barcelona (AdB)
- 12.30 Taula rodona: La cartografia digital com a document històric del futur.  
 Participants: J. Calafí; L. Sanz; O. Nel-lo, Universitat Autònoma de Barcelona, i J. L. Colomer, Institut Cartogràfic de Catalunya (ICC)  
 Moderadora: C. Montaner, ICC
- 16.30 El reconeixement cartogràfic de la Barcelona romana. J. O. Granados, AdB
- 17.30 Els plànols d'alineació de carrers, 1772-1860. M. López, historiadora
- 18.30 h Debat

### Programa 18 d'octubre

- 9.30 La cartografia de la Marina de Llevant i el Rec Comtal, 1750-1839. M. Gisbert, geògrafa
  - 10.30 Conèixer per transformar: l'empresa cartogràfica d'Ildefons Cerdà, 1854-1865. R. Grau, historiador
  - 11.30 Descans
  - 12.00 La cartografia municipal de Gràcia, 1850-1897. F. Nadal, UdB
  - 13.00 Debat
  - 16.30 Dos plànols de Barcelona elaborats pel Cos d'Estat Major, 1870 i 1885. L. Urteaga, UdB
  - 17.30 Un plànol exacte de la ciutat de Barcelona. La Brigada Topogràfica d'Enginyers, 1915-1930. J. I. Muro, Universitat Rovira i Virgili
  - 18.30 Debat
  - 19.30 Cloenda
- Coordinadors: R. Grau i C. Montaner



### Cartoteca de Catalunya

**Seu**  
 Arxiu Històric de la Ciutat de Barcelona  
 Carrer de Santa Llúcia, 1  
 08002 Barcelona  
 Tel. 93 256 22 55

**Inscripció**  
 Cal posar-se en contacte amb l'AHCB per conèixer els requisits d'inscripció.

## GeoRecursos per al manteniment cooperatiu de la Base de carrers de Catalunya

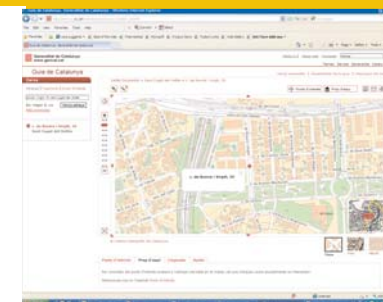
Sala d'Actes de l'ICC  
**Dimarts, 30 d'octubre de 2012**  
**9.30-12.20 hores**

L'objectiu és donar a conèixer i proposar l'ús del recurs "Gestor de canvis d'adreces" de la Plataforma de Recursos de Geoinformació IDEC, per facilitar i contribuir a l'actualització de la Base de carrers de Catalunya.

Aquesta Jornada és destinada als ens locals.

### Programa

- 9.30-10.00 Benvinguda i presentació de l'acte  
 Jaume Miranda, director de l'ICC
- 10.00-10.30 Breu descripció de la Plataforma de Recursos i les seves aplicacions en l'àmbit dels projectes cooperatius  
 Jordi Guimet, CS IDEC
- 10.30-11.00 El manteniment de la Base de carrers de Catalunya: Processos i resultats  
 Imma Menacho, Àrea de Bases, ICC
- 11.00-11.30 L'aplicació "Gestor de Canvis d'Adreces": demostració pràctica de funcionament  
 Víctor Pascual, CS IDEC
- 11.30-12.00 Geolocal, l'eina de cooperació interadministrativa. Propostes per a la interacció entre administracions públiques  
 Ferran Farriol, CAOC
- 12.00-12.20 Conclusions i propostes finals



### CS IDEC

**Seu**  
 Escola d'Administració Pública de Catalunya  
 Carrer de Girona, 20  
 08010 Barcelona  
 Tel. 93 567 23 23

**No obert al públic.**

## GEOLOCAL

Casal de Gent Gran de Tortosa  
**Dimarts, 6 de novembre de 2012**  
**10.00-14.00 hores**

La Infraestructura de Dades Espacials de Catalunya de les administracions locals (IDE Local), consisteix en un conjunt de servidors connectats amb geoinformació i dades cartogràfiques fàcilment assequibles i localitzables a través d'un catàleg que n'optimitza la consulta.

GEOLOCAL és el nom comú que engloba tots els serveis i aplicacions útils tant pels ens locals com per a la ciutadania desenvolupats per mitjà de la IDE Local i que estan vinculats amb el foment de la geoinformació.

L'objectiu de la Jornada és conèixer les funcionalitats, les eines i els recursos que s'ofereixen des del servei de GEOLOCAL i va dirigida al personal de l'Administració Local dels departaments tècnics d'urbanisme, cartografia i sistema d'informació geogràfica.

### Programa

- Introducció al servei GEOLOCAL
  - descripció de l'eina
  - aspectes clau del servei
  - funcionalitats bàsiques
  - utilitats de l'eina
- Casos pràctics
  - gestió punts d'actuació prioritària en cas d'inundació (Protecció Civil)
  - configurar un visor de mapes
  - configurar catàleg de metadades
  - gestionar serveis WMS (propis i externs)
  - editar punts, línies i polígons
  - editar mapa temàtic
  - configurar un atlas de geoinformació
  - consultar estadístiques



CS IDEC

**Seu**  
 Casal de Gent Gran de Tortosa  
 Carrer d'Alfara de Carles, 27-33  
 Tortosa  
 Tel. 977 50 23 00

**No obert al públic.**

## Usuaris dels serveis SPGIC

Sala d'Actes de l'ICC  
**Dijous, 8 de novembre de 2012**

La Jornada pretén difondre l'estat actual del Servei de Posicionament Geodèsic Integrat de Catalunya (SPGIC). Es mostraran els canvis que s'han dut a terme a la xarxa CatNet i a la Xarxa Utilitària des de la última jornada d'usuaris. En el marc del canvi del sistema de referència ED50 a ETRS89, també es mostraran quines són les implicacions d'aquest canvi a nivell pràctic i les solucions que es poden adoptar.

Atesa l'estreta relació que hi ha entre SPGIC i el maquinari/programari que empren els usuaris, els principals distribuïdors d'equips topogràfics presentaran solucions actuals a problemes concrets, presentaran l'estat actual de la tecnologia del sector i atendran consultes específiques dels assistents.

### Programa

- 9.30 Recepció i lliurament d'acreditacions
- 10.00 Benvinguda i presentació de la Jornada.  
 E. Bosch, cap de l'Àrea de Geodèsia, ICC
- 10.05 Estat de la infraestructura i dels serveis de la xarxa CatNet  
 D. Gómez, Àrea de Geodèsia, ICC
- 10.35 Canvi del sistema de referència ED50 a ETRS89  
 J. Grau, Àrea de Geodèsia, ICC
- 11.00 Xarxa utilitària de Catalunya (marc oficial i desplegament)  
 M. Soro, Àrea de Geodèsia, ICC
- 11.30 Anivellació trigonomètrica d'alta precisió. Concepte SDK Trimble  
 C. Navarro i J. Lledó, AI-Top Topografía, SA
- 11.50 Características y servicios Smartnet Europa  
 D. Fernández, Leica Geosystems
- 12.10 Solucions Topcon per a l'auscultació automàtica amb estacions totals de precisió  
 J.Peñafiel, Topcon Positioning Spain
- 12.30 Torn obert de paraules
- 13.00 Col·loqui a la Sala d'Exposicions de l'ICC



Geodèsia

**Seu**  
 Institut Cartogràfic de Catalunya  
 Parc de Montjuïc  
 Barcelona  
 Tel. 93 567 15 00

### Inscripció

Atès l'aforament limitat de la Sala, és indispensable INSCRIURE'S al més aviat possible mitjançant el web de l'ICC.

[www.icc.cat](http://www.icc.cat)

## Hands-On Training Workshop on OGC Sensor Web Enablement Technologies for SmartCities

Sala d'Actes de l'ICC

**Dilluns-dimarts, 12-13 de novembre de 2012**

**9.30-17.00 hores**

### Programa

#### 12 de novembre

- 9.30 Introduction into the OGC Standards
- 11.15 Break
- 11.45 SOS and SOS Clients
- 13.00 Break for lunch
- 14.30 Other OGC Sensor Web Specifications
- 16.30 Debate

#### 13 de novembre

- 9.30 Data Conversion
- 11.00 Break
- 11.30 The OGC Web Processing Service (WPS) Data Fusion
- 13.00 Break for lunch
- 14.30 In-depth introduction into Event Filtering Technology
- 16.30 Debate



CS IDEC

#### Seu

Fira de Barcelona  
Av. de la Reina Maria  
Cristina, s/n  
Barcelona  
Tel. 902 23 32 00

#### Inscripció

<http://goo.gl/CMd7D>

## XI Fòrum TIG-SIG: Ciutadans

Fira de Barcelona

**Dimecres-dijous, 15 de novembre de 2012**

**10.00-14.00 hores**

En aquesta edició es presentaran les tendències, tecnologies i experiències basades en la participació ciutadana per a la generació i explotació de geoinformació.

### Programa

#### 14 de novembre

**Matí:** Sessió especial: Cartografies contemporànies i participació  
La cartografia emergent: Els moviments socials de participació ciutadana i el seu impacte en la geoinformació.

Sessió crowdsourcing - I: Casos d'èxit i el seu futur  
Presentació d'experiències de crowdsourcing en l'àmbit geogràfic. Reflexions entorn dels èxits i les dificultats dels projectes. Discusions sobre la qualitat i confiança en aquestes fonts d'informació.

Sessió crowdsourcing - II: Comunitats i participació  
El desenvolupament del geocrowdsourcing en dominis específics. Experiències particulars.

#### 15 de novembre

**Matí:** Sessió bases de dades: Les BDs geogràfiques professionals  
Fonts clàssiques d'informació georeferenciada. Quina és la seva posició en el nou paradigma de l'e-participació.

Taula rodona: Incentivant la participació de ciutadans i empreses: "Open Data"

El ciutadà com a consumidor de geoinformació. El rol de l'administració pública com a font d'informació: "Institucional sourcing", opendata, infraestructures de dades.

Sessió anàlisi: Anàlisi, visualització i dades  
De les dades georeferenciades als productes temàtics finals: aplicació d'intel·ligència artificial, mapes temàtics i gràfics colpidors.



CS IDEC

#### Seu

Fira de Barcelona  
Av. de la Reina Maria  
Cristina, s/n  
Barcelona  
Tel. 902 23 32 00

#### Inscripció

<http://goo.gl/CMd7D>

## Geoinformació ICC per als usuaris

Sala d'Actes de l'ICC  
Dijous, 29 de novembre de 2012  
9.00-11.30 hores

L'ICC, a més de produir informació geogràfica (geoinformació), la distribueix a través d'Internet en diversos formats i serveis, maximitzant-ne d'aquesta forma l'accés i el seu ús. Així, doncs, és possible no només la descàrrega de mapes per a diverses finalitats, sinó també la seva utilització en webs particulars.

Aquesta Jornada pretén donar a conèixer totes aquestes possibilitats que ofereixen els productes digitals de l'ICC.

### Programa

9.00-9.30	Recepció i lliurament d'acreditacions
9.30-9.45	Benvinguda i presentació de la Jornada Daniel Gómez, ICC
9.45-10.30	Productes digitals de l'ICC Daniel Gómez, ICC
10.30-11.00	Serveis de mapes en línia Martí Pintó, ICC
11.00-11.30	Debat



### Promoció i tecnologies de la informació

#### Seu

Institut Cartogràfic  
de Catalunya  
Parc de Montjuïc  
Barcelona  
Tel. 93 567 15 00

#### Inscripció

Atès l'aforament limitat de la Sala, és indispensable INSCRIURE'S al més aviat possible mitjançant el web de l'ICC.

[www.icc.cat](http://www.icc.cat)

## L'aportació dels sistemes d'informació de la Terra a les noves variables climàtiques: local, regional i global

Sala d'Actes de l'ICC  
Dijous, 13 de desembre de 2012  
9.00-13.00 hores

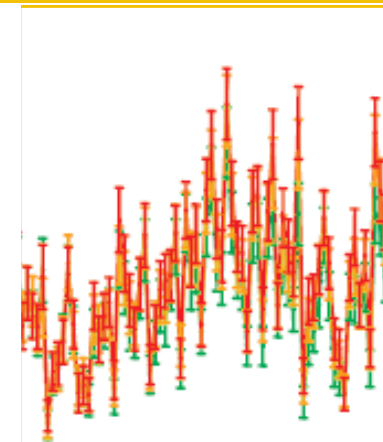
Els sensors i les plataformes d'observació de la Terra han esdevingut una eina de continuïtat i integritat dels canvis sobre el territori i, de forma notable, sobre les afectacions de variables climàtiques.

En el marc dels reptes que el canvi climàtic ens qüestiona, neixen nous programes i estratègies com GMES o GEOSS que, tot i el seu caràcter global, precisaran del coneixement i la capacitat de captació, a escala local i regional, per aportar valor i utilitat.

L'objectiu de la Jornada és divulgar els programes amb els quals, des de l'ICC, es contribueix als reptes ambientals d'escala regional i global en l'escenari GMES.

### Programa

9.00-9.30	Recepció i lliurament d'acreditacions
9.30-9.45	Benvinguda i presentació de la Jornada Jordi Corbera, cap del CS PCOT de l'ICC
9.45-10.15	El programa GMES Representant de la Comunitat Europea
10.15-10.45	El programa GEOSS Representant de GEOSS
10.45-11.15	Discussió i propostes de futur
11.15-11.45	Descans
11.45-12.15	L'observació de la Terra i els reptes regionals i locals Vicenç Palà, CS PCOT de l'ICC
12.15-13.00	Discussió i propostes de futur
13.00	Comiat



### CS PCOT

#### Seu

Institut Cartogràfic  
de Catalunya  
Parc de Montjuïc  
Barcelona  
Tel. 93 567 15 00

#### Inscripció

Atès l'aforament limitat de la Sala, és indispensable INSCRIURE'S al més aviat possible mitjançant el web de l'ICC.

[www.icc.cat](http://www.icc.cat)

## CURSOS

### Tècniques cartogràfiques: 9th ICC International Seminar on Carto-Technology: Operational Airborne Remote Sensing: from Data to Products

Sala d'Actes de l'ICC  
**12-21 de novembre de 2012**  
**9.00-17.00 hores**

#### Programa

##### **Dilluns, 12 de novembre**

- 9.00-10.30 Assembly room: Opening
- 10.45-14.00 Airborne Earth Observation. Visit to the ICC's airport facilities. E. Bosch, ICC

##### **Dimarts-dijous, 13-15 de novembre**

- 9.00-18.00 Smart City Expo. World Congress 2012

##### **Divendres, 16 de novembre**

- 9.00-10.30 Photogrammetric Cameras and Lidar. W. Kornus i A. Ruiz, ICC
- 10.45-12.15 Hyperspectral Sensors I: CASI and TASI. A. Tardà, ICC
- 12.30-14.00 Data Processing Workflow I: Aerotriangulation and Orthophotomap Generation. A. Magariños i W. Kornus, ICC

##### **Dilluns, 19 de novembre**

- 9.00-10.30 Data Processing Workflow II: Lidar process, DTM & DSM. A. Ruiz, ICC
- 10.45-12.15 Hyperspectral Sensors II: Synergic Use of Hyperspectral Sensor With Other Sensors. J. Corbera, ICC
- 12.30-14.00 Cartographic Applications I: Cartographic bases. M. Pla, ICC

##### **Dimarts, 20 de novembre**

- 9.00-10.30 Cartographic Applications II: Cartographic Maps. E. Camps, ICC
- 10.45-12.15 Cartographic Applications III: Derived Products From Imagery. V. Palà, ICC
- 12.30-14.00 Cartographic Applications IV: ICC Partners Applications. IGC

##### **Dimecres, 21 de novembre**

- 9.00-10.45 Online Web-GIS Products and Services, Products Dissemination and User Support. M. Pintó i D. Gómez, ICC.
- 11.30-13.15 SDI: Catalogs and Metadata. J. Guimet, ICC



## Cartografia

#### Seu

Institut Cartogràfic  
de Catalunya  
Parc de Montjuïc  
Barcelona  
Tel. 93 567 15 00

No obert al públic.

## REUNIONS

### Consell Rector

Reunions de l'òrgan superior col·legiat de govern,  
direcció i control de l'Institut Cartogràfic de Catalunya.

#### Sessió núm. 85

Sala del Consell Rector de l'ICC  
**Dimarts, 2 d'octubre de 2012**  
**17.30 hores**

#### Sessió núm. 86

Sala del Consell Rector de l'ICC  
**Dimarts, 11 de desembre de 2012**  
**17.30 hores**

### Comissions tècniques

Comissions adscrites a la Comissió de Coordinació  
Cartogràfica de Catalunya (C4).

#### Comissió tècnica INSPIRE - sessió núm. 21

Sala del Consell Rector de l'ICC  
**Dimarts, 20 de novembre de 2012**  
**12.00-14.00 hores**

Creada per a impulsar la participació de l'administració  
catalana en els grups de treball de la Directiva comuni-  
tària INSPIRE.

#### Comissió tècnica d'Informació Geogràfica de l'Administració Local a Catalunya - sessió núm. 13

Sala del Consell Rector de l'ICC  
**Dimecres, 21 de novembre de 2012**  
**12.00-14.00 hores**

Creada per impulsar la participació del món local en la  
C4.

#### Seu

Institut Cartogràfic  
de Catalunya  
Parc de Montjuïc  
Barcelona  
Tel. 93 567 15 00

No obert al públic.

## REUNIONS

### Comissió tècnica per al Programa Europeu d'Observació de la Terra GMES - sessió núm. 3

Sala del Consell Rector de l'ICC

**Dimecres, 21 de novembre de 2012**

**9.30-11.30 hores**

Creada per a tractar aspectes relacionats amb el Programa Europeu d'Observació de la Terra.

### C4 - sessió núm. 15

Sala del Consell Rector de l'ICC

**Dimarts, 11 de desembre de 2012**

**12.00-14.00 hores**

Òrgan bàsic de trobada, col·laboració i coordinació entre l'Administració de la Generalitat i els ens locals en l'àmbit de la cartografia i la informació geogràfica relacionada.

**Seu**  
Institut Cartogràfic  
de Catalunya  
Parc de Montjuïc  
Barcelona  
Tel. 93 567 15 00

No obert al públic.

## VISITES DE GRUPS

### Land and Resources Department of Human Province, Xina

Seu de l'ICC

**Divendres, 14 de setembre de 2012**

**11.00-12.00 hores**

Visita a l'ICC i a l'IGC d'una delegació del Land and Resources Department of Human Province de 8 persones per conèixer les potencialitats de l'ICC i de l'IGC en l'àmbit de la informació geogràfica.

#### Programa

11.00-11.25 Presentació de l'ICC. David Sánchez, ICC

11.25-11.30 Presentació de l'IGC. Carme Puig, IGC

11.30-11.40 Visita a les instal·lacions de l'ICC

### WSP Group de Suècia

Seu de l'ICC

**Divendres, 14 de setembre de 2012**

**11.00-12.00 hores**

Visita a l'ICC d'un grup de 16 persones de la delegació sueca de l'empresa WSP Group (present en 35 països amb 14 500 treballadors i amb seu al Regne Unit).

L'objectiu del director del WSP era mostrar l'ICC als seus col·laboradors, molts dels quals són topògrafs i coneixedors i usuaris de les tecnologies emprades a l'ICC.



## ESTANDS A CONGRESSOS

# Smart City Expo World Congress

Fira de Barcelona, Recinte Gran Via  
**Dimarts-dijous, 13-15 de novembre de 2012**

El congrés serà un element bàsic per a donar resposta a qüestions com: el ràpid creixement demogràfic urbà, el canvi en els models actuals de gestió de recursos, i la garantia i la millora de la qualitat de vida dels habitants de les ciutats.

### Programa

Energia  
Medi Ambient  
Tecnologia i innovació  
Ciutat col·laboradora i societat intel·ligent  
Planejament urbà i construcció  
Mobilitat  
Govern i economia  
Emergència i seguretat  
Smart Geo

Per saber-ne més sobre el programa, connecteu-vos a:  
**[www.smartcityexpo.com](http://www.smartcityexpo.com)**

### Seu

Recinto Gran Via  
Av. Joan Carles I, 64  
08908 L'Hospitalet  
de Llobregat (Barcelona)  
Tel. 93 233 20 00

### Inscripció

Cal posar-se en contacte amb el web d'Smart City Expo World Congress per conèixer els requisits d'inscripció.

**[www.smartcityexpo.com](http://www.smartcityexpo.com)**

## HOSTATJAMENT D'ACTES

Jornada Leica: Avantatges de l'ús del làser escàner per a la captura massiva de dades  
Sala d'Actes de l'ICC

**Dijous, 20 de setembre de 2012**

1er Congrés Nacional d'Enginyeria Municipal  
"L'Enginyeria Municipal: Un valor afegit  
per a la gestió dels municipis"

Organitza: Col·legi d'Enginyers Tècnics en Obres  
Públiques ([http://blog.cetop.es/?page\\_id=92&lang=es](http://blog.cetop.es/?page_id=92&lang=es))  
Sala d'Actes de l'ICC

**Dijous-divendres, 25-26 d'octubre de 2012**

### Seu

Institut Cartogràfic  
de Catalunya  
Parc de Montjuïc  
Barcelona  
Tel. 93 567 15 00

No obert al públic.