

ADDENDA per a l'elaboració de

**Cartografia topogràfica 3D
a escala 1:1 000 (CT-1M) v2.1
de l'Àrea Metropolitana de Barcelona (AMB)**

Revisió de document 1 (octubre 2014)

1. INTRODUCCIÓ

La cartografia topogràfica 3D a escala 1:1 000 (CT-1M) de l'Àrea Metropolitana de Barcelona (AMB)¹, basada en les especificacions de la Cartografia topogràfica 3D a escales 1:1 000 i 1:2 000 (CT-1M i CT-2M) versió 2.1 que es poden descarregar del Web de l'Institut Cartogràfic i Geològic de Catalunya (<http://www.icgc.cat>), presenta, respecte aquestes, certes diferències documentades com s'indica a continuació:

- Les diferències relatives al Plec d'especificacions tècniques i al Diccionari de dades són incloses al present document, a l'annex del qual hi ha les fitxes completes dels elements nous o que presenten alguna modificació (mètode d'obtenció, criteris de classificació, ...) respecte el Diccionari de dades estàndard de la versió 2.1.
- Les diferències relatives a la implementació en cadascun dels formats suportats es troba en un document específic, un per cada format, amb el títol "ADDENDA per al format [...] - Cartografia topogràfica 3D a escala 1:1 000 (CT-1M) v2.1 de l'Àrea Metropolitana de Barcelona (AMB)", on [...] és la identificació del format corresponent, per exemple "MicroStation Design File v7" (DGNv7)".

2. MODIFICACIONS AL CATÀLEG DE CONCEPTES

El catàleg de conceptes previstos a la cartografia de l'AMB presenta algunes variacions respecte el catàleg estàndard de la versió 2.1, en forma de conceptes addicionals que en alguns casos modifiquen o reemplacen conceptes ja existents al catàleg estàndard:

- *Línia de pintura*
- *Pas de vianants*
- *Front interior d'illa* (substitueix en part a *Façana*, la codificació de la qual es manté com a *Façana exterior*)
- *Illa d'edificació consolidada / Illa de ciutat jardí / Illa industrial* (substitueixen a *Illa urbana*)
- *Aparcament* (s'afegeix a la classificació de les anotacions incloses a la fitxa *Genèric*)

3. MODIFICACIONS A LES ESPECIFICACIONS TÈCNiques I AL DICCIONARI

Les variacions en el catàleg de conceptes de la cartografia de l'AMB presenta algunes variacions respecte el catàleg estàndard de la versió 2.1, en forma de conceptes addicionals que en alguns casos modifiquen o reemplacen conceptes ja existents al catàleg estàndard. Per a assignar codis de fitxa de Diccionari als conceptes addicionals, se'ls considera com si formessin un grup de conceptes separat "Ampliacions del catàleg", amb codi **AMP**, numerant cada concepte correlativament amb un número de dos dígitos començant per 01:

Concepte AMB	Codi
<i>Línia de pintura</i>	AMP_01
<i>Pas de vianants</i>	AMP_02
<i>Façana (front interior d'illa)</i>	AMP_03
<i>Illa urbana (illa d'edificació consolidada)</i>	AMP_04
<i>Illa urbana (illa de ciutat jardí)</i>	AMP_05
<i>Illa urbana (illa industrial)</i>	AMP_06
<i>Genèrics (aparcament)</i>	AMP_07

¹ L'Àrea Metropolitana de Barcelona (AMB) substitueix des del 2011, entre d'altres entitats metropolitanes, l'antiga Mancomunitat de Municipis de l'Àrea Metropolitana de Barcelona (MMAMB).

Com que alguns d'aquests conceptes estan relacionats amb conceptes ja existents al catàleg estàndard de la versió 2.1, se n'ha normalitzat la denominació (és la que apareix a la llista anterior) i s'ha organitzat la seva organització en fitxes de forma que mantinguin la correspondència amb les fitxes del Diccionari estàndard amb les quals estan relacionades. Amb això l'organització de les fitxes específiques de la cartografia AMB queda com segueix:

Fitxa AMB	Títol fitxa	Comentari
AMP_01	Línia de pintura (<i>AMB</i>)	Fitxa nova
AMP_02	Pas de vianants (<i>AMB</i>)	Fitxa nova
CON_01/AMP_03	Façana (<i>AMB</i>)	Substitueix fitxa CON_01
AMP_04/05/06	Illa urbana (<i>AMB</i>)	Substitueix fitxa CON_13
TOP_13/AMP_07	Genèrics (<i>AMB</i>)	Substitueix fitxa TOP_13

En total, cinc fitxes, de les quals dues són noves i tres més són modificacions de fitxes ja existents al Diccionari estàndard. Aquestes fitxes són incloses a l'annex que hi ha més endavant en el present document.

Per altra banda, l'annex 4 ("Codificacions per a arxius DGN de MicroStation") del Plec d'especificacions tècniques s'ha de considerar modificat en els aspectes recollits al document "ADDENDA per al format 'MicroStation Design File v7' (DGNv7) - Cartografia topogràfica 3D a escala 1:1 000 (CT-1M) v2.1 de l'Àrea Metropolitana de Barcelona (AMB)".

ANNEX

DICCIONARI


**Fitxes específiques de la cartografia topogràfica 3D
a escala 1:1 000 (CT-1M) v2.1
de l'Àrea Metropolitana de Barcelona (AMB)**

CONCEPTE	Línia de pintura (<i>AMB</i>)		AMP_01
Línia que delimita grups de places d'aparcament a l'interior d'esplanades destinades a aquest ús.			
GEOMETRIA	Línia		
FASE	MÈTODE D'OBTENCIÓ I SELECCIÓ	ALTITUD	
Restitució	Es recull per la línia que envolta grups de places d'aparcament. No es recullen les places individuals.	Sobre el terreny.	
GRÀFICS			
			

EXEMPLES

OBSERVACIONS



CONCEPTE	Pas de vianants (<i>AMB</i>)		AMP_02
Línia que delimita l'indret senyalitzat per on els vianants poden travessar un carrer o carretera.			
GEOMETRIA	Línia		
FASE	MÈTODE D'OBTENCIÓ I SELECCIÓ	ALTITUD	
Restitució	Es recull per les línies exteriors que defineixen l'amplada del pas de vianants. Els extrems han de quedar connectats en X, Y amb algun element com vorera, parterre, límit de paviment, carretera.	Sobre el terreny.	
Revisió de camp	Dins de nuclis urbans, zones industrials i urbanitzacions es verifica que els indicats a la minuta de restitució són correctes i s'assenyalen a la minuta els que manquen, proporcionant informació suficient per a situar-los.		
Edició	S'incorpora la informació de la minuta de camp.	Interpolada.	
GRÀFICS			
			

EXEMPLES

OBSERVACIONS



CONCEPTE	Façana (<i>AMB</i>)	CON_01/AMP_03
Línia que delimita el contorn d'un edifici o agrupació d'edificis que no es troben sota ponts o altres edificis.		
GEOMETRIA	Línia	
TIPUS	<ul style="list-style-type: none"> • Façana exterior (CON_01) Línia de façana que no delimita el pati interior d'una illa urbana no catalogada com a illa de ciutat jardí. • Front interior d'illa (AMP_03) Línia de façana que delimita el pati interior d'una illa urbana no catalogada com a illa de ciutat jardí. 	
FASE	MÈTODE D'OBTENCIÓ I SELECCIÓ	ALTITUD
Restitució	Es captura pel límit exterior dels edificis o agrupacions d'edificis, amb un vèrtex a cada canvi d'alineació horitzontal. Això significa que s'hi inclou, si és el cas, el contorn que dona al pati d'illa. En aquesta fase, el límit exterior inclou les parts voladisses com ràfecs, cornises; però no els balcons ni cossos sortints que només hi hagi en alguna de les plantes inferiors.	Cada vèrtex sobre la part més elevada de la construcció.
Revisió de camp	Es revisa la línia de façana obtinguda per restitució i es determina la posició planimètrica real de la façana, indicant-ne la distància a elements de referència ben definits. A més s'assenyalaran a la minuta les línies de façana que hi manquin proporcionant les indicacions necessàries per a reconstruir-les.	
Edició	S'incorporen les indicacions de la fase anterior codificant les línies de façana de restitució com escaigui (com a línia de volada, cos sortint, porxo) i construint la nova línia de la façana. S'afegeixen els trams no visibles ocults per vegetació. Es revisen les connexions amb altres elements, especialment amb mitgera i línia volumètrica .	La de restitució o interpolada.

EXEMPLES



OBSERVACIONS

Els vèrtexs de la línia de façana només indiquen canvis d'alineació horitzontals.



La línia de color groc és la **façana exterior** i la de color verd és el **front interior d'illa**.

EXEMPLES**OBSERVACIONS**

Els vèrtexs de la línia de façana només indiquen canvis d'alineació horitzontals.



La línia de color groc és la **façana exterior** i la de color verd és el **front interior d'illa**.

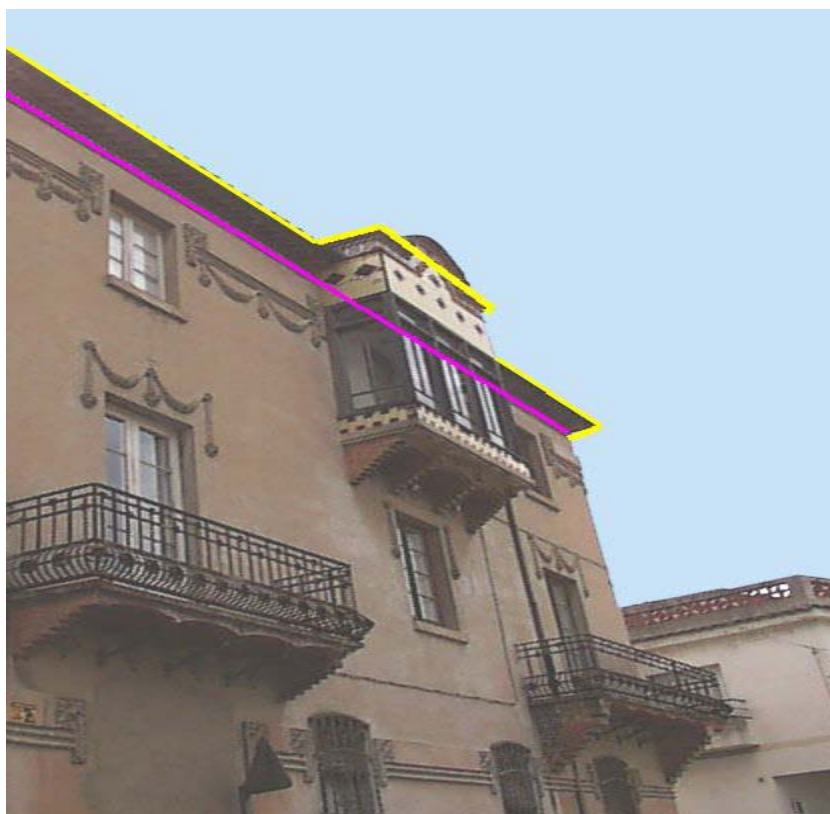
EXEMPLES



OBSERVACIONS

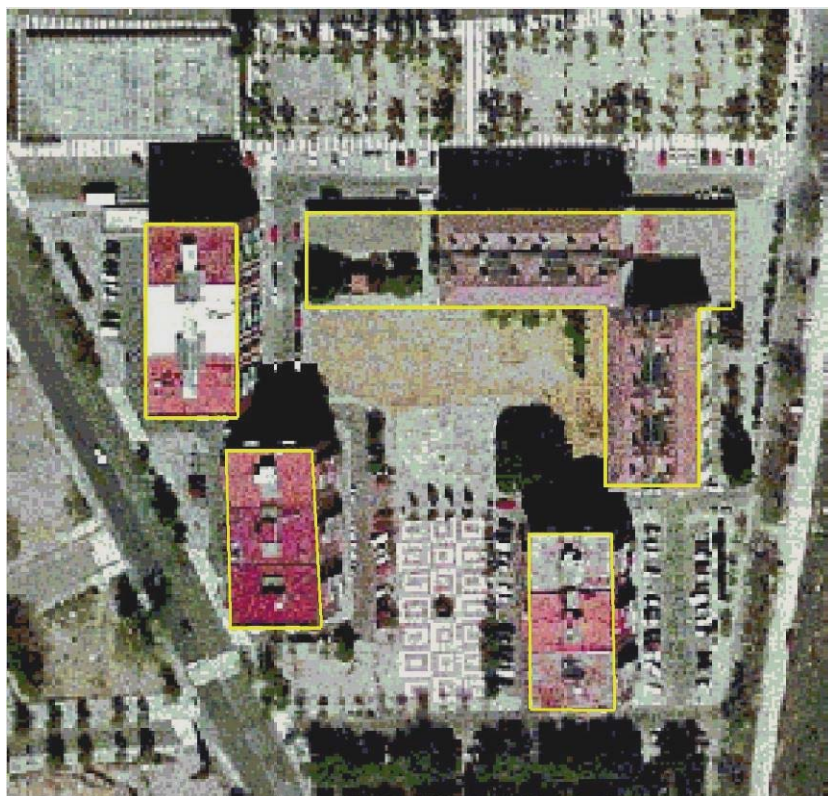
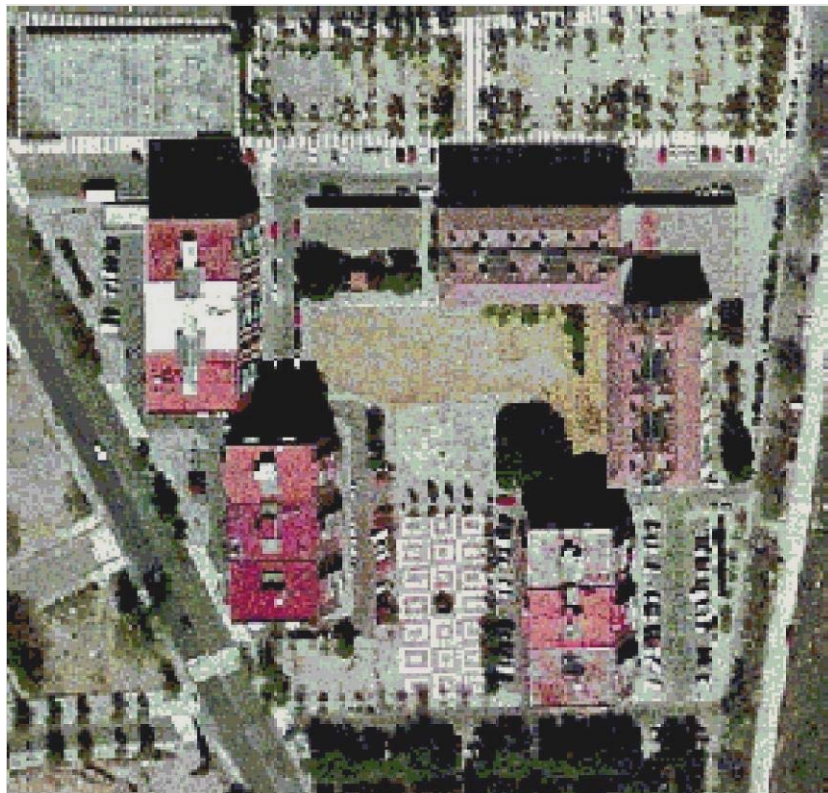
Els vèrtexs de la línia de façana només indiquen canvis d'alineació horitzontals.

El límit exterior visible en una imatge aèria inclourà la part voladissa i possiblement la tribuna.



La línia de color groc és la **façana exterior** que s'obté de restitució i la fúcsia és la que s'obté en la fase d'edició, després d'incorporar les dades de revisió de camp.

CONCEPTE	Illa urbana (<i>AMB</i>)	AMP_04/05/06
<p>Àrea destinada a construir-hi edificacions o bé on ja hi han estat construïdes, dins de nuclis urbans, urbanitzacions, zones industrials, comercials i de serveis; no inclou les places. Generalment queda delimitada per tres o més carrers.</p>		
GEOMETRIA	Polígon	
TIPUS	<ul style="list-style-type: none"> • Illa d'edificació consolidada (AMP_04) Illa urbana o part d'ella de cases plurifamiliars ordenades en blocs d'habitatges o bé d'edificacions alineades a vial. • Illa de ciutat jardí (AMP_05) Illa urbana o part d'ella amb cases unifamiliars aïllades amb jardí o en filera (aparellades). • Illa industrial (AMP_06) Illa urbana o part d'ella amb edificacions o instal·lacions industrials. 	
FASE	MÈTODE D'OBTENCIÓ I SELECCIÓ	ALTITUD
Edició	<p>S'obté duplicant i connectant les línies de façana, mur, tàpia etc.</p> <p>Les illes que no es puguin tancar per manca d'elements a duplicar, es tancaran unint els extrems o per on es cregui més adient.</p>	La del tram original o la del terreny.
GRÀFICS		

EXEMPLES - Illa d'edificació consolidada**OBSERVACIONS**

Els límits d'**illa d'edificació consolidada** són duplicats, gairebé sempre, d'elements que ja s'han recollit; habitualment, coincideix amb **façana exterior**, però en casos com el de la imatge solen haver-hi murs, tàpies o altres elements que defineixen l'illa.

EXEMPLES - Illa d'edificació consolidada

OBSERVACIONS



Els límits d'**illa d'edificació consolidada** són duplicats, gairebé sempre, d'elements que ja s'han recollit; habitualment, coincideix amb **façana exterior**, però en casos com el de la imatge solen haver-hi murs, tàpies o altres elements que defineixen l'illa.

EXEMPLES - Illa de ciutat jardí

OBSERVACIONS



EXEMPLES - Illa de ciutat jardí

OBSERVACIONS



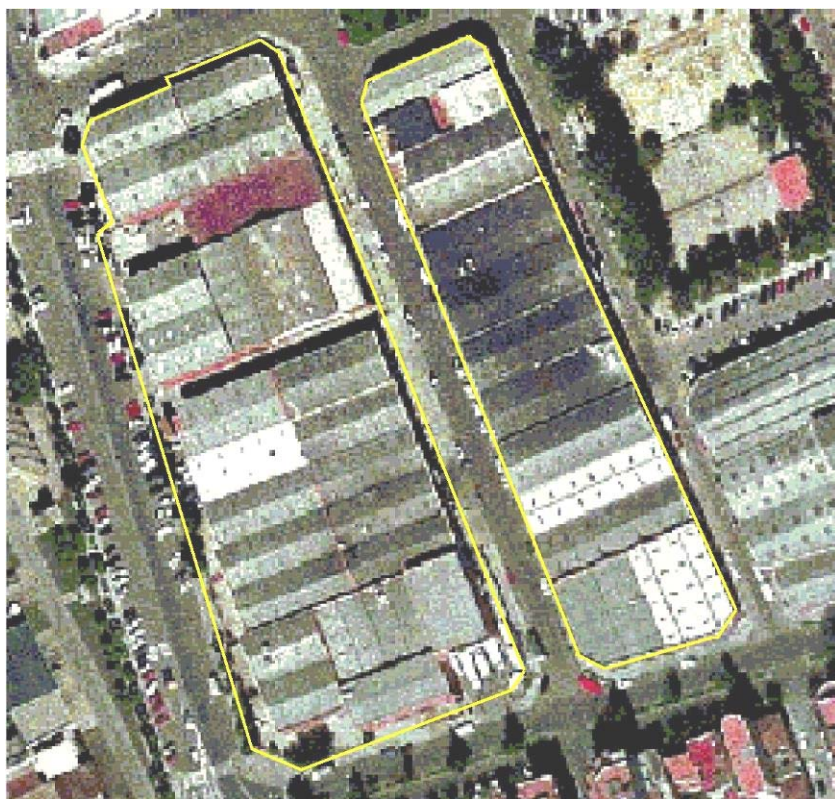
EXEMPLES - Illa de ciutat jardí

OBSERVACIONS



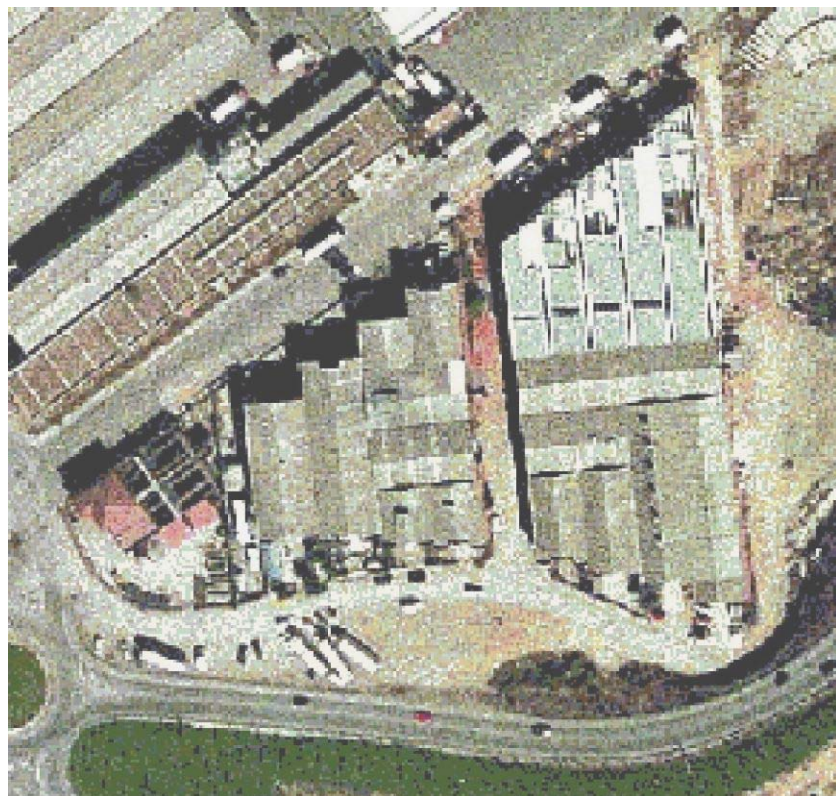
EXEMPLES - Illa industrial

OBSERVACIONS



EXEMPLES - Illa industrial

OBSERVACIONS



EXEMPLES



OBSERVACIONS

Aquestes illes urbanes no són homogènies respecte de la classificació establerta i en conseqüència quedaran recollida en tants polígons com sigui necessari.



La línia verda indica el límit d'**illa industrial**, el color groc indica el límit d'**illa d'edificació consolidada** i el color magenta indica el límit comú a dos polígons.

CONCEPTE	Genèric (<i>AMB</i>)	TOP_13/AMP_07
Noms genèrics que faciliten la lectura del mapa.		
GEOMETRIA Text		
TIPUS	<p>Els tipus de genèrics que s'utilitzen són els següents:</p> <ul style="list-style-type: none"> • aparcament (AMP_07) Línia de pintura. • cobert (TOP_13) • constr. (TOP_13) Edifici en construcció. • dipòsit (TOP_13) Dipòsit cobert. • hiv. (TOP_13) Hivernacle. • P (TOP_13) Pou. • porxo (TOP_13) • ruïnes (TOP_13) 	
FASE Restitució Revisió de camp Edició	MÈTODE D'OBTENCIÓ I SELECCIÓ S'incorporen els textos de manera que l'associació text-element sigui directa i permeti identificar l'element planimètric sense confusions. Es contrasten els genèrics utilitzats en la minuta original amb la comprovació directa al camp i s'afegeixen els que hi manquin. S'incorporen les modificacions indicades en la minuta de camp. En el cas d'anotacions múltiples i molt properes d'un mateix text, s'apliquen criteris de generalització utilitzant una anotació per a designar més d'un recinte. No obstant això, no es pot eliminar cap text si la seva manca indueix a errors d'interpretació.	ALTITUD Sobre l'element. La de l'element.

GRÀFICS

