

Agenda ICGC gener-abril 2016



Agenda ICGC gener-abril 2016

JORNADES

Dimecres, 27 de gener

Presentació i col·loqui
"El mapa com a eina de govern:
centenari de la creació dels
serveis geogràfic i geològic de
Catalunya (1914-2014)
Edifici Can Serra

Dijous, 28 de gener

Espècies exòtiques invasores.
Projecte IASTracker
Seu de l'ICGC

Dijous-divendres, 4-5 de febrer

Leica Airborne User Group
Meeting
Seu de l'ICGC

Dimecres, 17 de febrer

XVI Trobada d'Estudiants
de Geologia i Empresa
Aula Magna. UB

Divendres, 19 de febrer

Xerrada "Riscos geològics. Vivim
en un lloc segur?"
CESIRE

Divendres, 26 de febrer

7es Olimpíades de Geologia
de Catalunya
Seu a cada capital
de demarcació

Dimecres, 2 de març

Conferència "Històries
i anècdotes dels mapes"
L'Atlàntida, Centre d'Arts Escèniques
d'Osona

Dijous, 10 de març

Contaminació lluminosa:
de la dada a la mesura
d'impactes i afectacions
Seu de l'ICGC

Dimecres, 16 de març

Projecció del documental: Gaia, la
Gran Mare
Seu de l'ICGC

Dijous, 17 de març

Projecció del documental: Gaia, la
Gran Mare
CS Territorial Pirineus

Dijous, 14 d'abril

Informació geològica al servei de
la societat
Sala d'Actes de l'EPSEM

CURSOS

Dijous, 11 de febrer

50 edició del Curso Internacional
de Hidrologia Subterrànea (CIHS)
Universitat Politècnica
de Catalunya

Obert tot l'any

Entorn d'Aprenentatge
de Tremp
Servei Educatiu del Pallars

CONGRESSOS I FIRES

**Dimecres-diumenge,
9-13 de març**

Saló de l'Ensenyament 2016
Fira de Barcelona

**Dimecres-divendres,
20-22 d'abril**

11th ICA Conference. Digital
Approaches to Cartographic
Heritage
Biblioteca Nacional de Letònia

EXPOSICIONS

**Permanent des del 4 de juny de
2015**

"On les pedres parlen..."
als carrers de Tremp
Tremp

**17 de novembre de 2015
- 21 de juliol de 2016**

Geociències, art i innovació
CS Territorial Pirineus

Abril - 29 de juliol de 2016

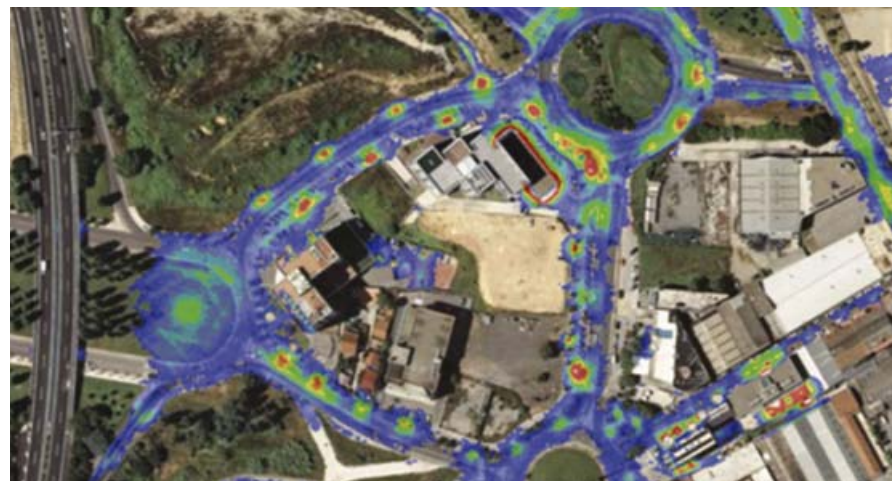
CARITAT, un llibre almoïna
(en els inicis de la
sismologia moderna). Poesia
solidària de Jacint Verdaguer
Sala d'Actes de l'ICGC

HOSTATJAMENT D'ACTES

Acte de lliurament
de diplomes de programes
formatius curs 2014-2015
de la Fundació ICIL

Curs FME Desktop

FME World Tour 2016



Per conèixer les darreres actualitzacions de l'agenda de l'ICGC cal que us connecteu a:
www.icgc.cat/esdeveniments

Institut Cartogràfic i Geològic de Catalunya
Parc de Montjuïc - 08038 Barcelona - Tel. (+34) 93 567 15 00 - Fax 93 567 15 67

v1 - 26 gener 2016
v2 - 10 febrer 2016
v3 - 19 febrer 2016
v4 - 1 març 2016
v5 - 8 març 2016
v6 - 10 març 2016



Gener 2016

DI	Dm	Dc	Dj	Dv
4	5	6	7	8
11	12	13	14	15
18	19	20	21	22
25	26	27	28	29
		Presentació i col·loqui "El mapa com a eina de govern: centenari de la creació dels serveis geogràfic i geològic de Catalunya (1914-2014)" --- Acte de lliurament de diplomes de programes formatius curs 2014-2015 de la Fundació ICLL	Espècies exòtiques invasores. Projecte IASTracker	

Febrer 2016

DI	Dm	Dc	Dj	Dv
1	2	3	4-5	
			Leica Airborne User Group	
8	9	10	11	12
			50 edició del Curso Internacional de Hidrología Subterránea (CIHS)	
15	16	17	18	19
		XVI Trobada d'Estudiants de Geologia i Empresa		Xerrada "Riscos geològics. Vivim en un lloc segur?"
22	23	24	25	26
				7es Olimpíades de Geologia de Catalunya
29				

Març 2016

DI	Dm	Dc	Dj	Dv
	1	2	3	4
		Conferència "Històries i anècdotes dels mapes"		
7	8	9	10	11
			Contaminació lluminosa: de la dada a la mesura d'impactes i afectacions	
14	15	16	17	18
		Projecció del documental: Gaia, la Gran Mare	Projecció del documental: Gaia, la Gran Mare	
21	22	23	24	25
28	29	30	31	

Abril 2016

DI	Dm	Dc	Dj	Dv
				1
4	5	6	7	8
11-12		13	14	15
Curs FME Desktop		FME World Tour 2016	Informació geològica al servei de la societat	
18	19	20-22		
		11th ICA Conference. Digital Approaches to Cartographic Heritage		
25	26	27	28	29

- Obert tot l'any - Entorn d'Aprenentatge de Tremp.

- Permanent des del 4 de juny de 2015 - Exposició "On les pedres parlen..." als carrers de Tremp
- 17 de novembre de 2015-21 de juliol de 2016 - Exposició "Geociències, art i innovació"
- Abril-29 de juliol de 2016 - Exposició "CARITAT, un llibre almoïna (en els inicis de la sismologia moderna). Poesia solidària de Jacint Verdaguer"
- 9-13 de març de 2016 - Saló de l'Ensenyament 2016

JORNADA

Organitzada per altri, l'ICGC hi participa

Presentació i col·loqui "El mapa com a eina de govern: centenari de la creació dels serveis geogràfic i geològic de Catalunya (1914-2014)"

Edifici Can Serra. Diputació de Barcelona
Dimecres, 27 de gener de 2016
18.30 hores

Emmarcat en el 14è col·loqui "Parlem de...", cicle de col·loquis obert a la ciutadania on es debaten temes d'actualitat del món local, es presenta la publicació "El mapa com a eina de govern: centenari de la creació dels serveis geogràfic i geològic de Catalunya (1914-2014)" i posteriorment s'obre un col·loqui sobre aquesta temàtica.

L'acte el presenta el Sr. F. X. Forcadell, coordinador general de la Diputació de Barcelona. Compta amb la intervenció del Sr. J. Miranda, director de l'Institut Cartogràfic i Geològic de Catalunya (ICGC) i de la Sra. C. Montaner, cap de la Unitat de la Cartoteca de l'ICGC.

La presentació la clou el Sr. J. R. Mut, diputat delegat d'Urbanisme i Habitatge de l'Àrea de Territori i Sostenibilitat de la Diputació de Barcelona.


Cartoteca de Catalunya
Seu

Edifici Can Serra
Rambla de Catalunya 126
Barcelona

Inscripció

L'assistència és lliure
prèvia inscripció al correu:
llibreria@diba.cat

Espècies exòtiques invasores. Projecte IASTracker

Sala d'Actes de l'ICGC
Dijous, 28 de gener de 2016
9.30-11.50 hores

IASTracker és una aplicació mòbil per localitzar espècies exòtiques invasores en cada regió definida que facilita la consulta de la seva ubicació arreu del món i la seva identificació en el territori a partir de la comparació de l'espècie en les imatges i els continguts de l'aplicació en un geoportal.

Els tècnics experts en la matèria, els investigadors, els estudiants i els ciutadans en general podran entrar les observacions d'IAS (espècies exòtiques invasores). L'increment d'observacions i la seva localització poden donar un servei a les autoritats i grups de recerca que, des de fa anys, treballen per a la preservació de la biodiversitat i per detectar les zones afectades d'IAS.

Programa

09.30-10.00	Lliurament d'acreditacions als assistents
10.00-10.10	Benvinguda i introducció a la sessió. J. Miranda, director de l'ICGC
10.10-10.30	Espècies exòtiques invasores. Accions i gestió. R. Casanovas, cap del Servei de Biodiversitat i Protecció Animal, DTES.
10.30-10.50	Programes de desenvolupament i recerca impulsats per la UE: H2020 i iniciatives paral·leles. M. Martínez, H2020 Programme Officer (CDTI, Direcció de Programas Internacionales) i M. Craglia, European Commission (Joint Research Centre. Digital Earth and Reference Data Unit).
10.50-11.30	Eina IASTracker. La contribució ciutadana. T. Cernocky, B. Botey, A. Just i M. Pizarro, IC5Team.
11.30-11.50	Debat i cloenda. J. Corbera, ICGC i codirector del Màster en Geoinformació (2015-2016) UAB-ICGC i A. Tardà, ICGC i IC5Team.



CS PCOT

Seu

Institut Cartogràfic i Geològic de Catalunya
 Parc de Montjuïc
 08038 Barcelona
 Tel. 93 567 15 00

Inscripció

Atès l'aforament limitat de la Sala, és indispensable **INSCRIURE'S** el més aviat possible mitjançant l'adreça:

www.icgc.cat/inscripcio

Leica Airborne User Group Meeting

Sala d'Actes de l'ICGC
Dijous-divendres, 4-5 de febrer de 2016

Un dels aspectes més destacats serà el "Future Talk", una taula rodona dedicada a desafiar l'*status quo* de la indústria i discutir futurs desenvolupaments i innovacions necessàries.

La sessió és moderada per J. L. Colomer, exsubdirector tècnic de l'ICGC, i compta amb la participació dels experts de la indústria següents:

- S. Musäus. Director Mapping & Surveying, COWI, Dinamarca.
- D. Haywood. Managing Director, Ramani Ltd., Kenya.
- S. Baltrusch. Chairman AdV Working Group "ATKIS DOP", Alemanya.
- J. Talaya. Subdirector de Geodèsia i Cartografia, ICGC, Catalunya.
- J. Welter. President Leica Geosystems, Geospatial Solutions Division, Suïssa.



Geoprocés

Seu

Institut Cartogràfic i Geològic de Catalunya
 Parc de Montjuïc
 08038 Barcelona
 Tel. 93 567 15 00

No obert al públic.

XVI Trobada d'Estudiants de Geologia i Empresa

Aula Magna
Facultat de Geologia. Universitat de Barcelona
Dimecres, 17 de febrer de 2016

La trobada d'estudiants de geologia i empresa és una jornada que organitzen els estudiants amb el suport del deganat i del Servei d'Atenció a l'Estudiant de la Universitat de Barcelona per promoure l'establiment i el reforçament del vincles entre els estudiants i les empreses que treballen en el món de la geologia i àmbits afins.

Aquesta és una oportunitat òptima de contacte directe dels estudiants amb l'entorn professional. La jornada permet, d'una banda, l'intercanvi d'informació entre aquests col·lectius i, d'altra banda, complementar la formació dels estudiants en recursos per a la cerca de feina i la seva incorporació al mercat laboral.

Programa

09.15-9.30 h	Obertura de l'acte
9.30-10.15 h	Vull continuar estudiant! Màsters de la Facultat de Geologia. G. Alias. Facultat de Geologia, UB.
10.15-11.00 h	Canals per a la recerca de feina. F. Campillo. Servei d'Atenció a l'Estudiant, UB.
11.00-11.15 h	Descans
11.15-12.00 h	Coneixement geològic a l'Administració. C. Puig. ICGC.
12.00-12.45 h	Els professionals de la geologia. R. Pérez. COLGEOCAT.
12.45-13.15 h	Tancament "Panorama actual de la professió". A. Marcuello (UB), R. Pérez (COLGEOCAT), C. Puig (ICGC).



Geologia

Seu
Aula Magna
Facultat de Geologia
Universitat de Barcelona
C. de Martí i Franquès s/n
08028 Barcelona
Tel. 93 403 11 04

No cal inscripció prèvia.

Xerrada "Riscos geològics. Vivim en un lloc segur?"

CESIRE
Divendres, 19 de febrer de 2016
16.00-20.00 hores

Xerrada que se celebra dins de la 4a sessió dels Divendres de Biologia i Geologia al CESIRE. El programa de la sessió és el següent:

1. Geologia a l'aire lliure: activitats per al pati del centre o el carrer, X. Juan (professor jubilat de biologia/geologia de l'INS Sant Quirze, vicepresident de l'AEPECT, vocal de Ciències del Col·legi de Doctors i Llicenciats).
2. Riscos geològics. Vivim en un lloc segur? Dra. M. González (geòloga de la Unitat de Prevenció de Riscos Geològics de l'ICGC).
3. Volcans de pel·lícula. El rigor científic en el cinema de catàstrofes, Dr. D. Brusi (geòleg; professor de la Universitat de Girona; director del Centre GEO-CAMB –Xarxa TECNIO, ACCIÓ, Generalitat de Catalunya–; president de l'AEPECT des de juliol de 2014).



Riscos geològics

Seu
Avinguda Drassanes, 10
Barcelona

Inscripció
L'assistència és lliure
prèvia inscripció al correu:
cesire@xtec.cat

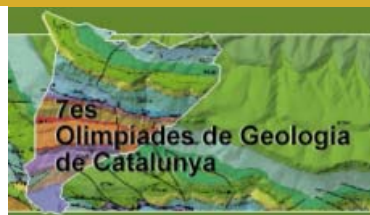
7es Olimpíades de Geologia de Catalunya

Divendres, 26 de febrer de 2016

COLGEOCAT se suma un any més a l'AEPECT i a la resta d'entitats col·laboradores, entre els quals l'ICGC, per promoure les Olimpíades de Geologia de Catalunya entre els alumnes de batxillerat matriculats durant el curs 2015-2016 a qualsevol centre de Catalunya, que hagin cursat assignatures en què la geologia té un protagonisme especial: Ciències Naturals, Ciències de la Terra i del Medi Ambient, Ciències del Món Contemporani, etc.

L'objectiu de les Olimpíades és estimular i implicar els estudiants en el coneixement de la geologia, remarcant la seva importància en el món actual com la ciència que ens ajuda a conèixer i entendre el nostre planeta, i promocionant alhora el seu progrés i desenvolupament.

Les proves de les fases territorials catalanes es faran el 26 de febrer de 2016, a les quatre seus provincials. Els guanyadors d'aquesta primera fase participaran en la segona fase, o fase nacional de les VI Olimpíades Espanyoles de Geologia, que tindran lloc a Jaca el dia 9 d'abril de 2016.



Geologia

Per a més informació
<http://www.aepect.org>

Conferència "Històries i anècdotes dels mapes"

L'Atlàntida, Centre d'Arts Escèniques d'Osona
Dimecres, 2 de març de 2016
18.00 hores



Cartoteca de Catalunya

Seu
 L'Atlàntida. Centre d'Arts
 Escèniques d'Osona
 08500 Vic

Inscripció
<http://www.uvic.cat/aula-osona-programacio#sthash.gSutO7Ox.dpuf>

Contaminació lluminosa: de la dada a la mesura d'impactes i afectacions

Sala d'Actes de l'ICGC

Dijous, 10 de març de 2016

9.00-13.00 hores

La il·luminació nocturna, originada majoritàriament en les grans àrees urbanes, és un dels principals elements de contaminació mediambiental. La brillantor del cel nocturn perjudica la percepció dels astres i preocupa els agents mediambientals pels seus efectes directes en la fauna, en l'eficiència energètica, estalvi econòmic i compliment de les normatives.

L'ICGC ha desenvolupat una arquitectura operacional per obtenir les emissions lluminoses observades des de l'aire en unitats de candelas/m² i resolucions espacials submètriques, combinant imatges nocturnes calibrades d'un sensor hiperespectral i d'una càmera fotogramètrica de molt alta resolució. La contaminació lluminosa és, però, un problema multidisciplinari que es pot atacar des de moltes perspectives i competències professionals tal com es proposa en la jornada.

Programa

09.00-09.30 Lliurament d'acreditacions als assistents

09.30-09.45 Benvinguda i presentació de la jornada

09.45-10.15 El nou reglament català de prevenció de la contaminació lluminosa. S. Aparicio, Servei per a la Prevenció de la Contaminació Acústica i Lumínica, DTES

10.15-10.45 Contaminació lluminosa i espais naturals - Montsec. S. Ribas, director del Centre d'Observació de l'Univers - Montsec

10.45-11.15 Contaminació lluminosa i espais urbans: impactes i afectacions. S. Barà, Universidad de Santiago de Compostela

11.15-11.45 Els mapes d'emissions lluminoses de l'ICGC. V. Palà, Àrea de CS PCOT, ICGC

11.45-12.45 Debat i cloenda. Contaminació lluminosa: com mesurar-la i els seus impactes i afectacions en l'àmbit energètic, econòmic, ecològic i de la salut. Moderador: J. Corbera, cap de l'Àrea de CS PCOT, ICGC - Amb: S. Ribas, S. Barà, S. Paricio, A. Garcia, Centre de Recerca en Epidemiologia Ambiental (CREAL)



CS PCOT

Seu

Institut Cartogràfic i Geològic de Catalunya
Parc de Montjuïc
08038 Barcelona
Tel. 93 567 15 00

Inscripció

Atès l'aforament limitat de la Sala, és indispensable INSCRIURE'S el més aviat possible mitjançant l'adreça:

www.icgc.cat/inscripcio

Projecció del documental: Gaia, la Gran Mare

Sala d'Actes de l'ICGC

Dimecres, 16 de març de 2016

10.00-12.00 hores

CST Pirineus

Dijous, 17 de març de 2016

18.00-20.00 hores

GAIA, la Gran Mare és un documental de 48 minuts sobre l'origen, l'evolució i el futur de la Terra, amb èmfasi en els conceptes geològics i el paper de la vida i dels humans. Els fets i les idees es mostren mitjançant il·lustracions i animacions i també amb filmacions fetes en museus i en indrets amb paisatges rellevants. També s'hi exposen les amenaces a la sostenibilitat del planeta.



Geologia

Seu

Institut Cartogràfic i Geològic de Catalunya
Parc de Montjuïc
08038 Barcelona
Tel. 93 567 15 00

Centre de Suport Territorial Pirineus
Pg. de Pompeu Fabra, 21
Tremp

Inscripció

Atès l'aforament limitat de la Sala, és indispensable INSCRIURE'S el més aviat possible mitjançant l'adreça:

www.icgc.cat/inscripcio

Informació geològica al servei de la societat

Sala d'Actes de l'EPSEM
Dijous, 14 d'abril de 2016
19.00 hores

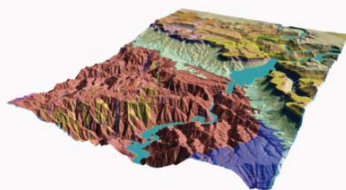
Aquesta Jornada va a càrrec d'Ignasi Herms, cap de l'Àrea de Geologia i Recursos, de l'ICGC.

L'Institut té entre les seves funcions promoure activitats de difusió i formació en els àmbits de la geologia i les disciplines que li són afins.

Es presentaran els productes i serveis que des de l'ICGC s'elaboren en matèria de geologia com és el cas dels projectes de cartografia geològica i geotemàtica.

Un dels projectes importants de l'ICGC, és l'elaboració del mapa geològic de Catalunya a diverses escales de treball. Els programes de cartografia geotemàtica que es duen a terme ajuden a alimentar els sistemes d'informació geogràfica sobre el sòl i el subsòl i faciliten la distribució de forma estructurada de la informació de les diverses bases de dades.

La informació geològica ens ajuda al desenvolupament territorial, ens permet l'estudi i l'avaluació dels recursos naturals o del risc geològic, i també serveix d'aplicació a l'obra pública.



Geologia

Seu
Escola Politècnica
Superior d'Enginyeria
de Manresa
Av. Bases
de Manresa, 61-73
08242 Manresa
Tel. 93 877 72 00

Per a més informació
epsem@epsem.upc.edu

50 edició del Curso Internacional de Hidrología Subterránea (CIHS)

Universitat Politècnica de Catalunya
Dijous, 11 de febrer de 2016

La Fundació Centre Internacional d'Hidrologia Subterrània (CIHS) és el resultat de l'evolució del Curs Internacional d'Hidrologia Subterrània i de l'Associació en què aquest es va enquadrar el 1987. Constituïda el 1991, són els seus patrons actuals la Generalitat de Catalunya, representada per l'Agència Catalana de l'Aigua i el Departament d'Agricultura, Ramaderia, Pesca, Alimentació i Medi Natural, la Sociedad General de Aguas de Barcelona, S.A., la Universitat Politècnica de Catalunya, l'Instituto Geológico y Minero de España, l'Institut Català de Recerca de l'Aigua i l'Institut Cartogràfic i Geològic de Catalunya.

A Catalunya, la llarga tradició d'ús d'aigües subterrànies i els problemes resultants de la forta explotació feta per a satisfer la demanda, van propiciar la creació del CIHS, amb seu a Barcelona. El seu objectiu és el de formar especialistes capaços d'enfrontar-se amb els problemes actuals i futurs de les aigües subterrànies des dels seus respectius àmbits professionals.



Geologia

Seu
Universitat Politècnica
de Catalunya
Departament d'Enginyeria
del Terreny, Cartografia i
Geofísica (ETCG)

Inscripció
Cal posar-se en contacte
amb:
teresa.garcia-
tolosana@upc.edu

Per a més informació
<http://h2ogeo.upc.edu/es/seminarios-hidrologia-subterranea/19-curso-hidrologia-subterranea>

Entorn d'Aprenentatge de Tremp

EdA de Tremp
Obert tot l'any

L'ICGC dona suport científic i tècnic al professorat que realitza el disseny i el desenvolupament de les activitats, facilita una explicació de les activitats que realitza l'Institut i ofereix una visita a la instal·lació d'energia geotèrmica per a la climatització de l'edifici del Centre de Suport Territorial Pirineus.

Contribueix als àmbits següents destinats a alumnes de diferents nivells (primària, ESO, batxillerat, cicles formatius):

- Tremp, ciutat geològica. Visita a l'ICGC
- Llegint les pedres. Itinerari de geologia urbana per Tremp
- Geologia i territori. Visita a l'espai de geologia de l'Epicentre
- El paisatge ens parla. Itinerari geològic de Tremp fins al mirador de Claret. Els fòssils de l'Ilerdià
- La memòria de la Terra. Itinerari geoambiental i paleontològic per la Conca Dellà
- La interpretació geològica del paisatge. Itinerari geoambiental per la Conca de Dalt
- El paisatge, el riu i el bosc de ribera. Itinerari per la riba de la Noguera Pallaresa i la verneda de Palau
- Un tomb virtual pel Pallars. Visita als diferents espais de l'Epicentre
- La vall de Carreu. Cingles, alzines i voltors. Itinerari de natura per la vall de Carreu
- La Terreta, la vall dels voltors. Itinerari interdisciplinari per la vall de la Terreta
- Els fòssils, l'empremta del passat. Taller de paleontologia



Geologia

Seu
Servei Educatiu
del Pallars
Av. Bisbe Iglesias, 5
Tremp
Tel. 973 65 48 34

Inscripció
Cal posar-se en contacte amb:
eda-tremp@xtec.cat

Per a més informació
<https://sites.google.com/a/xtec.cat/edatremp/activitats/ambit-geologic>

Saló de l'Ensenyament 2016

Fira Barcelona
Dimecres-diumenge, 9-13 de març de 2016



Fórum anual d'informació i orientació sobre l'oferta educativa per als joves a partir de 15 anys, estudiants d'ESO, batxillerat, universitaris, etc.

L'ICGC hi participa en un espai expositiu on es mostra les activitats que duem a terme i s'informa de les disciplines que s'ajusten al nostre perfil.

Promoció

Seu
Fira Barcelona
Recinte Montjuïc
Palau 2 i Plaça Univers

Horari
De dimecres a divendres:
9.00-19.00 h

Dissabte:
10.00-20.00 h

Diumenge:
10.00-14.00 h

Per a més informació
www.ensenyament.com

11th ICA Conference: Digital Approaches to Cartographic Heritage

Biblioteca Nacional de Letònia
Dimecres-divendres, 20-22 d'abril de 2016

Aquesta 11a edició de la Conferència se celebra juntament amb la 20th Conference of the Map & Geoinformation Curators Group - MAGIC.

Ambdues conferències tenen un programa de treball comú que el pot seguir tots els participants, amb sessions temàtiques dedicades a qüestions sobre la conservació dels mapes i de la geoinformació a les cartoteques.

L'ICGC hi participa amb la conferència "Reusing digital cartographic contents online", impartida per R. Roset i C. Montaner.



Cartoteca de Catalunya

Seu
Biblioteca Nacional
de Letònia
3 Mūkusalas Street,
Rīga, Letònia

Per a més informació
<http://cartography.web.aut.h.gr/ICA-Heritage/Riga2016/index.html>

“On les pedres parlen...” als carrers de Trepmp

Carrers de Trepmp
Permanent des del 4 de juny de 2015



Aquesta exposició, de gran format, és un projecte de l'Ajuntament de Trepmp, de l'Institut de Desenvolupament de l'Alt Pirineu i Aran i de l'Institut Cartogràfic i Geològic de Catalunya. El seu objectiu és el d'apropar la geologia i les ciències de la Terra a la ciutadania.

9 plafons són el suport d'una mostra de fotografies sobre geologia, instal·lada a la plaça de la Creu de Trepmp. Cada imatge s'acompanya d'una breu explicació i de la situació de la pedra sobre un mapa. La major part de les fotografies són obra dels autors locals, Jordi Uriach, Jordi Però i Jordi Colom.

La riquesa paisatgística i l'interès que desperta en la comunitat científica la zona de la Conca de Trepmp, el Pallars Jussà i el Montsec, és un recurs de gran valor que pot contribuir al desenvolupament local sostenible.

Geologia

Seu
Carrers de Trepmp

Geociències, art i innovació

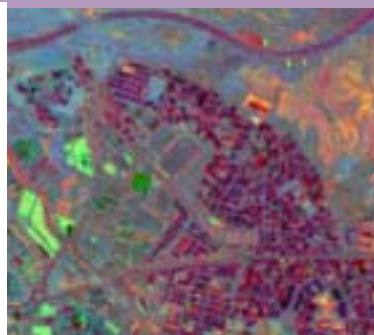
CST Pirineus

17 de novembre de 2015 - 21 de juliol de 2016

El procés de la innovació es recolza en la tradició per cercar i crear nous camins a través d'analogies, models, habilitats, estructures, tècniques, mètodes o coneixements.

La innovació és una experiència humana i, per tant, el concepte no es limita a les ciències i a la creació de noves equacions, models matemàtics, tecnologies o formulacions, sinó que comparteix compromís amb les arts en general i, d'una forma especial, en aquesta mostra, amb la pintura.

Aquesta exposició cerca la complicitat entre la pintura i els treballs que en els àmbits de les geociències es porten a terme a l'ICGC. Aquesta relació s'estableix a través d'un recull de temàtiques amb la innovació com a fil conductor i el medi ambient, el territori i l'anàlisi del seu comportament com a objecte d'estudi. La complicitat entre els diferents àmbits d'estudi escollits i les obres pictòriques que han tractat o representat una innovació, en la seva època, en aquell mateix concepte o àmbit, es posen de relleu al voltant de l'oportunitat especial que representa la celebració del Dia Internacional del Medi Ambient (5 de juny) i també l'Any Internacional de la Llum.



CS PCOT

Seu
Centre de Suport
Territorial Pirineus
Pg. de Pompeu Fabra, 21
Tremp

Entrada gratuïta

CARITAT, un llibre almoïna (en els inicis de la sismologia moderna). Poesia solidària de Jacint Verdaguer

Sala d'Actes de l'ICGC

Abril de 2016-29 de juliol de 2016

Exposició organitzada per la Fundació Verdaguer amb l'objectiu de rescatar l'obra "Caritat" de Jacint Verdaguer, llibre editat pel poeta amb la voluntat de col·laborar econòmicament en la reconstrucció dels pobles d'Andalusia que, la vigília de Nadal de 1884, foren assolats per uns terratrèmols devastadors.

En aquesta ocasió, s'hi ha afegit un epíleg on es comenta com aquests terratrèmols van significar l'inici de la sismologia moderna a Espanya i s'enllaça amb una descripció del servei sismològic de l'ICGC.



Cartoteca de Catalunya

Seu
Institut Cartogràfic
i Geològic de Catalunya
Parc de Montjuïc
08038 Barcelona
Tel. 93 567 15 00

Entrada gratuïta

Horari:

De dilluns a divendres, de 9.00 a 18.00 hores.

HOSTATJAMENT D'ACTES

Acte de lliurament de diplomes de programes formatius curs 2014-2015 de la Fundació ICIL

Sala d'Actes de l'ICGC
27 de gener

Curs FME Desktop

Torreó Aula
11-12 d'abril

FME World Tour 2016

Sala d'Actes
13 d'abril