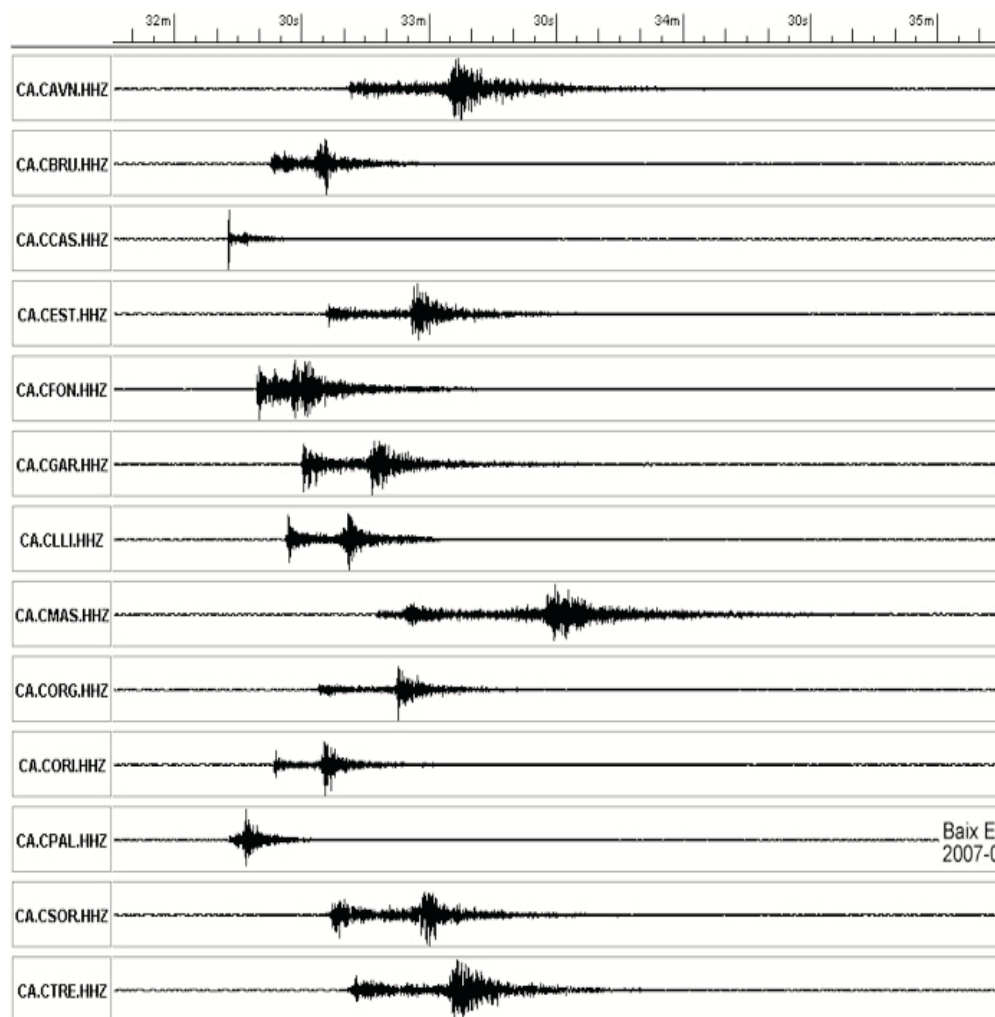




Generalitat de Catalunya
Institut Geològic
de Catalunya

Butlletí Sismològic 2007



Baix Empordà Ml=3.3 IGC
2007-03-28_23:32

Butlletí

Sismològic

2007

© Institut Geològic de Catalunya

C/Balmes, 209-211, 08006 Barcelona

Telèfon: 34-93 553 84 30 – Fax: 93 553 84 40

<http://www.igc.cat>

Coberta

Fotografia de l'estació sísmica de Palau-saverdera (Alt Empordà) i enregistraments de les estacions *Broad-band* corresponents al sisme del 28 de març de 2007, $M_f=3.3$, succeït al Baix Empordà.

Desembre 2008

I. Presentació	1
II. Introducció	2
III. La sismicitat de Catalunya i de les regions veïnes	4
III.1 Informació bàsica	4
III.2 Determinacions epicentrals	8
III.3 Mecanismes focals	19
III.4 Informació macrosísmica i accelerogrames	20
III.5 Síntesi	25
IV. Terratrèmols més notables de fora de Catalunya	30

I. PRESENTACIÓ

L'objectiu principal d'aquest butlletí és presentar un recull sobre la sismicitat observada a Catalunya durant l'any 2007.

Manifestem un cop més el nostre agraïment a totes les persones i a totes les institucions que ens ajuden a l'obtenció de les dades sísmiques, en particular als qui ens subministren la informació necessària per als estudis macrosísmics, i també a tots els qui col·laboren en la vigilància i el manteniment de les estacions sísmiques instal·lades a Catalunya.

Aquest butlletí ha estat realitzat per Carme Olivera, Sara Figueras, Pere Valls, Josep Lluís García, Teresa Susagna i Jorge Fleta, i la col·laboració de l'Observatori Fabra.

Recordem que, quan es produeixen sismes percebuts per la població, es pot obtenir informació trucant al telèfon 93 553 84 30 o consultant el web de l'Institut Geològic de Catalunya.

Adreça electrònica: xarxasismica@igc.cat

Internet: http://www.igc.cat/web/gcontent/ca/sismologia/igc_sismologia.html

II. INTRODUCCIÓ

S'ha continuat la renovació de la xarxa sísmica amb la instal·lació de dues noves estacions sismicogeodèsiques VSAT en col·laboració amb l'Incasòl a Palau-saverdera i Beuda.

S'ha connectat a la xarxa VSAT de l'IGC l'estació acceleromètrica del Bureau de Recherches Géologiques et Minières (BRGM) instal·lada a Nebias (França), en el marc del projecte INTERREG IIIa ISARD (Informació sísmica automàtica regional de danys). Dins del mateix projecte s'han construït 2 noves infraestructures a Montoussé i a Espira de l'Agly al sud de França per acollir dos accelerògrafs per ser connectats a la xarxa VSAT. Una altra estació a Andorra que també es connectarà a la xarxa VSAT està projectada per part del Govern andorrà.

L'any 2007 ha quedat connectada de manera permanent a la xarxa VSAT l'estació submarina (OBS) instal·lada prop de la plataforma Casablanca de REPSOL.

La disponibilitat en temps real dels enregistraments de totes aquestes darreres estacions situades fora de Catalunya, millora substancialment la localització dels sismes que tenen lloc a diverses zones de Catalunya.

S'ha mantingut un enllaç punt a punt amb el BRGM d'Orleans (França), per tal de subministrar les dades en temps real i poder realitzar escenaris de danys en temps real comuns al Departament dels Pirineus Orientals, Andorra i Catalunya.

S'ha mantingut també un enllaç amb l'estació sísmica de San Fernando (Cadis), del Real Observatorio de San Fernando, que permet rebre en temps real els seus enregistraments sísmics.

S'ha fet una nova versió del sistema de teleavis en cas de terratrèmol per missatgeria SMS, telefax, Internet, Pager i HTML. Pocs minuts després d'un terratrèmol, els serveis de Protecció Civil reben de manera automàtica les dades sobre la localització del sisme i mapes i llistes dels municipis susceptibles d'haver estat afectats pel terratrèmol.

A més dels capítols de Presentació i aquest d'Introducció, el capítol III és dedicat a presentar les dades de sismicitat observada durant l'any 2007; s'estructura en cinc apartats:

- 1) informació bàsica (distribució i titularitat de les estacions sísmiques utilitzades i nomenclatura adoptada);
- 2) determinacions epicentrals;
- 3) mecanismes focals calculats;

II. INTRODUCCIÓ

- 4) resultats dels estudis macrosísmics de terratrèmols percebuts per la població, realitzats en col·laboració amb l'Observatori Fabra mitjançant l'anàlisi de qüestionaris i dels accelerogrames enregistrats;
- 5) síntesi de la sismicitat.

Finalment, al capítol IV es presenta un resum amb els terratrèmols més notables ocorreguts fora de la nostra àrea d'estudi, enregistrats a les estacions de la xarxa sísmica de Catalunya.

III. LA SISMICITAT DE CATALUNYA I DE LES REGIONS VEÏNES

III.1 Informació bàsica

La situació de les estacions sísmiques a finals de l'any 2007 és representada a la figura 1.

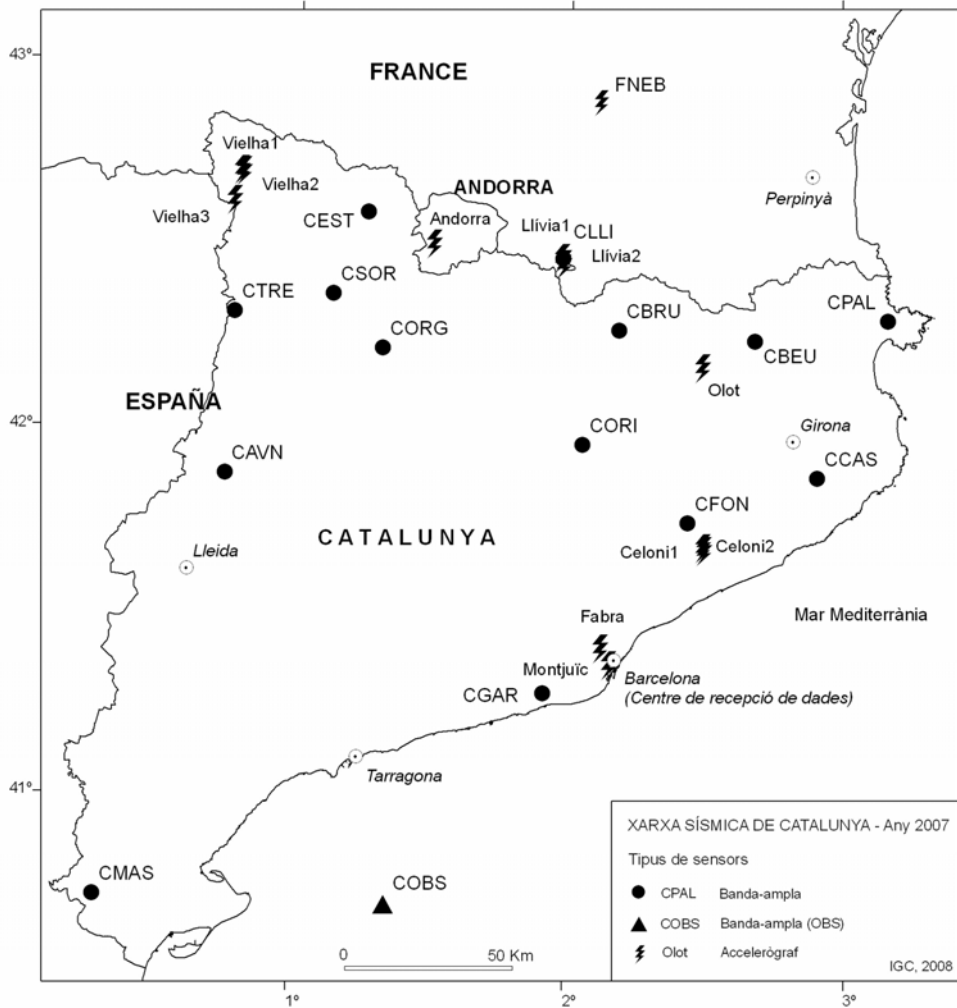


Figura 1. Situació de les estacions sísmiques, a l'any 2007, a Catalunya i a les regions veïnes. S'hi indiquen, amb diferents símbols, els diferents tipus d'equipaments.

III. LA SISMICITAT DE CATALUNYA I DE LES REGIONS VEÏNES

III.1 Informació bàsica

Per al càlcul de les localitzacions epicentrics hem utilitzat les lectures de temps d'arribada a les estacions sísmiques de l'IGC:

Codi local	Codi internacional	Nom	LON (°) E	LAT (°) N	Z (m)	Tipus
CAVN	CAVN	les Avellanes	0.7516	41.8826	634	BB
CBEU	CBEU	Beuda	2.6769	42.2567	824	BB
CBRU	CBRU	Bruguera	2.1803	42.2855	1327	BB
CCAS		Cassà de la Selva	2.9053	41.8840	194	BB
CEST		Esterri de Cardós	1.2553	42.6005	1325	BB
CFON	CFON	Fontmartina	2.4356	41.7623	973	BB
CGAR	CGAR	Garraf	1.9149	41.2944	584	BB
CLLI	CLLI	Llívia	1.9742	42.4792	1413	BB
CMAS		Mas de Barberans	0.3150	40.7267	530	BB
COBS		Casablanca	1.3573	40.7141	-160	BB-OBS
CORG	CORG	Organyà	1.3176	42.2303	716	BB
CORI		Oristà	2.0499	41.9735	331	BB
CSOR	CSOR	Soriguera	1.1339	42.3756	1227	BB
CTRE		Tremp	0.7736	42.3242	1318	BB
FNEB*		Nebias	2.1079	42.9042	578	Episensor

*L'accelerògraf FNEB de la xarxa VSAT, instal·lat a Nébias (França), és propietat del Bureau de Recherches Géologiques et Minières (BRGM).

Han contribuït també les lectures d'altres estacions de diferents organismes:

Institut d'Estudis Catalans, IEC (www.iec.es)

Instituto Geográfico Nacional, IGN (www.geo.ign.es)

Laboratoire de Détection et de Géophysique, LDG
(sismic@dase.bruyeres.cea.fr)

Observatori de l'Ebre, OE (www.obsebre.es)

Observatori Fabra, OF (www.racab.es)

Observatoire Midi-Pyrénées de Toulouse, OMPT
(www.omp.obs-mip.fr/omp/rssp)

III. LA SISMICITAT DE CATALUNYA I DE LES REGIONS VEÏNES

III.1 Informació bàsica

La zona objecte del nostre estudi és la delimitada pels paral·lels 40°10'N–43°20'N i els meridians 0°20'W–4°E.

La nomenclatura utilitzada en les determinacions epicentrals és la següent:

DATA:	Dia, mes, any
HORA:	Hora origen (temps universal)
LAT_N:	Latitud nord en graus
LON_E:	Longitud est en graus
PRO:	Profunditat en quilòmetres
NO:	Nombre de lectures utilitzades en la localització
DM:	Distància epicentral en quilòmetres a l'estació més propera
GAP:	Separació azimutal màxima entre estacions, en graus
RMS:	Error quadràtic mitjà en segons
ERH:	Error de l'epicentre en quilòmetres
ERZ:	Error de la profunditat en quilòmetres
MAG:	Magnitud de Richter
I:	Intensitat epicentral (escala MSK)
REGIÓ:	Regions epicentrals definides a la figura 2.

III. LA SISMICITAT DE CATALUNYA I DE LES REGIONS VEÏNES

III.1 Informació bàsica

L'àrea on es localitza l'epicentre s'indica d'acord amb les regions de la figura 2 (http://www.igc.cat/web/gcontent/ca/sismologia/igc_sismologia_comact.html).



Figura 2. Nom de les regions a què es fa referència en les determinacions epicentrals.

III. LA SISMICITAT DE CATALUNYA I DE LES REGIONS VEÏNES

III.2 Determinacions epicentrals

A continuació es presenta el catàleg dels terratrèmols de l'any 2007 amb la informació més important per a cadascun dels sismes.

Al web de l'IGC (<http://www.igc.cat/web/gcontent/ca/sismologia/>) són disponibles dos arxius (ASCII), un correspon a les localitzacions hipocentrals (en format GSE), amb la informació detallada de la localització, i l'altre és la llista dels terratrèmols que han tingut lloc durant l'any, amb els paràmetres més importants.

DATA	HORA	LAT_N	LON_E	PRO	NO	DM	GAP	RMS	ERH	ERZ	MAG	I	REGIÓ
01/01/07	08:15:40.11	42.72	-0.14	15.	24	23	96	0.5	1.6	4.0	1.0		Osca
02/01/07	06:05:59.72	43.04	-0.30	8.	22	8	156	0.3	0.8	1.3			Pirineus Atlàntics
04/01/07	23:14: 6.83	41.89	2.18	13.	12	15	175	0.2	0.9	1.3	0.3		Osona
04/01/07	23:57:25.39	41.56	2.61		12	27	210	0.3	1.3		0.9		Costa Maresme
05/01/07	07:24:58.45	43.02	-0.01		8	7	176	0.1	0.6				Alts Pirineus
05/01/07	17:08:48.53	43.03	-0.25		7	13	157	0.2	2.8				Pirineus Atlàntics
06/01/07	06:58:36.63	43.03	-0.01	7.	19	7	156	0.3	1.1	1.2	0.7		Alts Pirineus
06/01/07	18:36:51.18	42.96	2.53	9.	17	2	125	0.4	2.3	1.4	0.8		Aude
07/01/07	00:00:36.85	41.59	2.59		39	24	202	0.2	0.8		2.3		Maresme
07/01/07	08:52:41.92	43.01	-0.01	9.	27	7	139	0.3	0.9	0.9	1.1		Alts Pirineus
07/01/07	10:05: 4.49	41.56	2.62		18	27	209	0.5	1.7		1.4		Costa Maresme
07/01/07	14:43:15.34	41.57	2.61		9	25	206	0.1	0.8		1.2		Costa Maresme
08/01/07	14:51:14.14	42.91	0.34	4.	47	11	73	0.4	0.6	0.9	1.9		Alts Pirineus
08/01/07	15:16:30.54	42.36	1.43		12	17	140	0.4	1.2		0.7		Alt Urgell
10/01/07	00:04:10.92	41.87	2.76	8.	11	12	163	0.2	1.2	1.9	0.7		Selva
10/01/07	03:20:13.83	41.24	1.22	10.	22	17	170	0.4	1.6	1.9	1.1		Alt Camp
11/01/07	01:27:17.53	42.48	2.09		12	9	239	0.2	1.5		0.3		Pirineus Orientals
11/01/07	11:47:12.94	41.99	2.58	3.	18	28	125	0.4	1.0	3.4	2.2		Selva
11/01/07	18:14:47.33	42.96	-0.04		6	10	176	0.2	2.5				Alts Pirineus
11/01/07	22:16:33.49	42.41	1.13		8	3	132	0.2	0.9		0.3		Pallars Sobirà
12/01/07	01:06:28.84	42.28	1.98		7	16	187	0.2	1.9		0.2		Berguedà
13/01/07	05:45:44.64	43.01	-0.01	4.	39	8	133	0.4	0.8	1.0	2.4		Alts Pirineus
13/01/07	05:56:59.42	42.34	1.44	6.	24	16	83	0.5	1.3	2.8	1.0		Alt Urgell
14/01/07	04:56:57.79	43.01	-0.00		8	8	159	0.2	1.4				Alts Pirineus
14/01/07	12:27: 4.40	42.61	1.02	11.	30	19	45	0.4	0.8	1.3	0.9		Pallars Sobirà
14/01/07	12:54:43.94	43.03	-0.01		8	7	178	0.3	1.9				Alts Pirineus
14/01/07	14:21:33.00	43.02	-0.00		8	7	172	0.2	1.3				Alts Pirineus
15/01/07	14:54:59.58	43.00	0.20		6	12	217	0.0	0.2				Alts Pirineus
15/01/07	19:43:55.36	42.57	1.79		5	18	211	0.5	2.7		0.6		Arieja
16/01/07	19:40:17.87	43.03	-0.03		8	9	183	0.2	1.1				Alts Pirineus
17/01/07	01:40:51.76	41.82	2.81		10	11	213	0.3	2.7		0.3		Selva
17/01/07	15:31:12.42	41.78	2.67		6	19	204	0.1	1.2		1.1		Selva
17/01/07	15:31:39.63	41.79	2.66		6	19	198	0.1	1.4		1.1		Selva
18/01/07	18:13:39.91	43.03	-0.08	10.	13	13	164	0.4	2.1	3.1			Alts Pirineus
20/01/07	13:05:47.83	43.04	-0.04		8	9	199	0.3	3.0				Alts Pirineus
20/01/07	15:05:56.78	43.00	-0.06	8.	28	12	140	0.4	1.0	1.6	1.5		Alts Pirineus
20/01/07	22:11:36.80	42.35	1.37		7	14	215	0.1	0.6		0.1		Alt Urgell
21/01/07	05:19:55.23	42.24	1.71	5.	24	32	82	0.5	1.1	4.9	0.3		Berguedà
21/01/07	05:21:24.20	42.27	1.70		16	32	114	0.6	1.8		0.1		Berguedà
22/01/07	09:05:56.30	42.41	1.12	2.	10	4	116	0.2	0.9	1.4	0.4		Pallars Sobirà
23/01/07	20:06:47.68	42.41	1.13		8	3	132	0.2	1.2		0.2		Pallars Sobirà
23/01/07	20:53:44.25	43.00	0.02	8.	11	7	126	0.4	1.8	2.4			Alts Pirineus
24/01/07	04:12:58.93	42.69	0.11	2.	41	3	70	0.4	0.8	1.0	2.2		Osca
25/01/07	00:41:24.21	42.93	-0.21	5.	39	20	103	0.4	0.9	2.3	1.9		Alts Pirineus
26/01/07	02:40:55.82	42.69	0.14	2.	27	0	87	0.4	0.9	0.9	1.0		Osca
26/01/07	11:30:14.48	42.62	2.69		13	23	259	0.4	1.7		0.7		Pirineus Orientals
27/01/07	01:57:56.60	43.02	0.02	7.	10	6	140	0.3	1.4	1.9			Alts Pirineus
27/01/07	04:35:20.41	42.41	1.13		8	3	133	0.1	0.8		0.3		Pallars Sobirà
27/01/07	16:24:49.33	42.41	2.29		7	16	211	0.1	1.2		0.4		Ripollès
27/01/07	16:38:27.14	43.02	-0.01		9	8	149	0.2	1.0				Alts Pirineus
27/01/07	19:58:44.49	43.04	0.03		9	3	161	0.2	1.2				Alts Pirineus
28/01/07	00:22:19.36	42.55	1.00	12.	17	22	112	0.2	0.8	2.3	0.5		Pallars Sobirà
28/01/07	21:05:13.02	42.22	2.15	7.	14	8	104	0.4	1.6	2.6	0.7		Ripollès
28/01/07	21:46:25.21	42.47	1.13		8	10	155	0.1	0.3		0.1		Pallars Sobirà
29/01/07	07:03:24.16	43.01	-0.00	6.	32	7	135	0.4	1.0	1.6	1.1		Alts Pirineus
30/01/07	13:39:23.69	41.69	2.83		6	22	267	0.1	1.0		1.1		Costa Selva
30/01/07	18:11:42.49	43.03	0.06		8	2	140	0.2	1.4				Alts Pirineus
31/01/07	09:52:41.32	42.99	0.30	16.	41	6	102	0.3	0.9	0.9	1.3		Alts Pirineus

III. LA SISMICITAT DE CATALUNYA I DE LES REGIONS VEÏNES

III.2 Determinacions epicentrals

15/03/07	03:15:44.41	42.60	2.31	7.	35	10	79	0.3	0.5	0.9	0.9	Pirineus Orientals
15/03/07	03:25:25.42	42.58	1.07		11	15	164	0.2	0.7		0.2	Pallars Sobirà
15/03/07	08:30:54.74	42.78	2.80		6	28	219	0.4	2.4			Pirineus Orientals
15/03/07	18:00:35.04	42.45	2.10	4.	51	9	33	0.4	0.6	1.8	2.0	Pirineus Orientals
16/03/07	01:14: 4.50	42.23	1.00		9	19	118	0.3	1.5		0.1	Pallars Jussà
16/03/07	02:08:26.97	43.03	0.17		8	8	163	0.2	1.8			Alts Pirineus
16/03/07	07:52:45.51	42.78	2.79		6	27	217	0.4	1.4			Pirineus Orientals
16/03/07	10:30: 9.82	42.86	0.37	20.	12	7	103	0.6	3.3	3.4		Alts Pirineus
17/03/07	13:41: 2.01	42.34	1.77	5.	17	22	134	0.2	0.8	2.3	0.6	Cerdanya
17/03/07	13:58:32.27	42.44	2.09	6.	17	7	126	0.4	1.5	2.2	0.9	Pirineus Orientals
17/03/07	20:27: 1.57	42.44	2.09	5.	11	7	163	0.1	0.7	1.5	0.6	Pirineus Orientals
18/03/07	14:38:28.36	42.23	1.69		8	31	136	0.4	2.2		0.3	Berguedà
18/03/07	16:48:14.92	42.49	0.82	10.	29	19	60	0.4	0.8	1.4	1.2	Alta Ribagorça
18/03/07	21:56:53.18	43.02	-0.09		9	14	162	0.3	1.6			Alts Pirineus
19/03/07	17:03:32.56	43.05	-0.15	13.	18	23	166	0.5	2.1	4.3	1.1	Alts Pirineus
21/03/07	23:24:37.93	42.95	0.10	11.	25	10	80	0.4	0.9	0.9	0.9	Alts Pirineus
22/03/07	12:54:39.58	42.71	1.11		7	9	234	0.3	3.2			Pallars Sobirà
22/03/07	20:15:18.59	42.77	2.21	3.	36	10	80	0.3	0.7	1.2	1.4	Aude
23/03/07	01:55:30.84	42.41	1.00		8	12	163	0.1	0.7		0.0	Pallars Jussà
24/03/07	03:30:39.44	42.45	2.09	7.	45	8	49	0.3	0.6	0.9	1.6	Pirineus Orientals
24/03/07	23:32:18.16	42.46	2.09	6.	36	9	49	0.4	0.7	1.4	1.5	Pirineus Orientals
24/03/07	23:57:24.24	42.26	1.11	2.	45	13	40	0.4	0.6	1.2	1.7	Pallars Jussà
25/03/07	00:17:37.18	42.27	1.11	4.	24	12	69	0.4	1.0	2.0	0.9	Pallars Jussà
25/03/07	02:25: 3.67	42.25	1.10		9	14	118	0.3	1.5		0.6	Pallars Jussà
25/03/07	04:42:31.28	42.23	1.70	0.	38	32	35	0.4	0.8	2.1	1.1	Berguedà
25/03/07	07:33:42.48	42.24	1.10		8	15	194	0.3	2.1		0.6	Pallars Jussà
25/03/07	17:00: 7.93	42.27	1.11	8.	22	12	65	0.4	1.0	1.7	0.9	Pallars Jussà
25/03/07	21:10:52.28	43.02	-0.01		8	7	174	0.2	1.1			Alts Pirineus
25/03/07	23:15:56.75	42.26	1.10	3.	54	13	40	0.4	0.6	1.1	2.3	Pallars Jussà
26/03/07	01:00:55.19	42.26	1.13		7	13	182	0.3	2.3		0.5	Pallars Jussà
26/03/07	01:29: 0.31	42.58	0.89		12	30	248	0.3	1.8			Alta Ribagorça
26/03/07	02:11:27.76	42.90	0.31	9.	12	11	99	0.3	1.1	1.8		Alts Pirineus
26/03/07	03:30:11.27	42.24	1.11		8	16	197	0.3	1.6		0.4	Pallars Jussà
26/03/07	03:58:31.65	42.26	1.13		7	13	184	0.3	1.6		0.6	Pallars Jussà
26/03/07	18:52:17.39	43.05	0.04		8	2	204	0.3	2.3			Alts Pirineus
27/03/07	00:26:37.46	42.58	0.90		11	29	210	0.1	0.7		0.0	Alta Ribagorça
27/03/07	19:25: 6.56	42.23	1.08		8	17	203	0.2	1.2		0.7	Pallars Jussà
28/03/07	10:26:26.53	41.64	2.01		20	38	215	0.3	1.6		1.0	Vallès Occidental
28/03/07	18:02:51.69	43.02	-0.07		9	12	158	0.2	1.2			Alts Pirineus
28/03/07	23:32: 7.50	42.05	3.16		52	28	227	0.4	1.2		3.3	IV Baix Empordà
29/03/07	07:11:53.20	42.26	1.11	6.	27	13	45	0.3	0.6	1.5	1.0	Pallars Jussà
30/03/07	05:59: 8.49	41.58	2.60		26	24	203	0.4	1.3		2.2	Costa Maresme
30/03/07	12:36:42.00	42.60	2.10	7.	31	13	62	0.3	0.6	1.1	1.3	Pirineus Orientals
30/03/07	15:48: 3.21	42.56	0.63	13.	19	29	118	0.3	0.9	3.8	0.8	Osca
31/03/07	06:01:49.39	42.59	1.31	4.	12	5	131	0.2	0.6	0.6	0.3	Pallars Sobirà
31/03/07	11:07:56.80	42.56	0.67		14	28	198	0.1	0.6		0.2	Osca
31/03/07	19:35:34.69	43.04	-0.10	7.	33	14	163	0.3	0.9	1.7	1.8	Alts Pirineus
02/04/07	03:50:10.65	42.75	1.90		14	31	135	0.3	1.0		0.4	Arieja
02/04/07	20:37:39.79	42.57	0.99		8	22	230	0.1	0.7		0.2	Pallars Sobirà
03/04/07	06:15:19.57	42.63	0.71		8	27	197	0.2	1.2			Osca
05/04/07	11:16:51.93	43.03	-0.00		8	7	151	0.1	0.6			Alts Pirineus
05/04/07	13:46:31.30	43.18	-0.28		6	38	203	0.1	1.1			Pirineus Atlàntics
06/04/07	05:37:42.57	42.63	0.64	7.	34	28	56	0.4	0.7	2.5	0.9	Osca
06/04/07	11:34: 0.73	42.66	2.82		13	24	259	0.5	3.8		0.6	Pirineus Orientals
07/04/07	12:03:12.98	42.35	1.45	2.	24	17	89	0.3	0.8	1.7	0.8	Alt Urgell
07/04/07	18:32:33.98	42.96	0.23		8	12	196	0.1	1.2			Alts Pirineus
08/04/07	00:08:53.50	42.25	1.71	5.	22	33	70	0.4	1.2	3.1	0.5	Berguedà
08/04/07	00:29: 2.06	42.98	0.03		7	8	128	0.1	0.9			Alts Pirineus
08/04/07	12:05:38.34	43.05	-0.04		9	9	175	0.1	0.9			Alts Pirineus
08/04/07	13:45: 0.69	43.02	0.01		8	6	169	0.3	2.3			Alts Pirineus
09/04/07	07:39:24.00	43.03	-0.02		8	8	187	0.2	1.9			Alts Pirineus
09/04/07	09:40:21.87	42.25	1.10	1.	60	14	41	0.4	0.5	1.0	2.8	Pallars Jussà
10/04/07	13:14: 8.21	42.75	1.72	8.	21	18	90	0.3	0.7	2.3	0.8	Arieja
10/04/07	14:27: 3.83	43.02	-0.20	2.	33	17	150	0.3	0.7	1.1	1.7	Alts Pirineus
10/04/07	23:35: 8.85	42.44	2.09	6.	20	8	93	0.3	1.0	1.5	0.5	Pirineus Orientals
11/04/07	01:27:28.00	43.00	0.20		8	12	156	0.2	1.4			Alts Pirineus
11/04/07	11:41: 7.68	42.22	1.46		8	12	259	0.1	0.7		0.5	Alt Urgell
12/04/07	20:34:20.74	42.59	1.53		7	23	197	0.3	4.0			Andorra
13/04/07	13:24:28.83	42.26	1.10		9	13	114	0.3	1.4		0.2	Pallars Jussà
13/04/07	14:36:24.88	42.25	1.10	6.	38	14	44	0.5	0.9	2.1	1.7	Pallars Jussà
13/04/07	15:02:31.43	42.96	0.65		9	13	213	0.3	2.8			Alta Garona
13/04/07	21:22:33.84	42.63	1.53		8	23	212	0.2	2.6			Andorra
14/04/07	00:18:33.12	42.26	1.10	6.	49	14	40	0.4	0.6	1.6	2.0	Pallars Jussà

III. LA SISMICITAT DE CATALUNYA I DE LES REGIONS VEÏNES

III.2 Determinacions epicentrals

14/04/07	02:17:49.31	42.36	1.25	8	10	160	0.1	0.4	0.2	Alts Urgell		
14/04/07	19:12:31.37	43.03	-0.02	8	8	184	0.1	0.8		Alts Pirineus		
14/04/07	22:35:50.81	42.39	1.29	2.	23	13	73	0.4	0.9	1.5	1.0	Alt Urgell
14/04/07	22:50:21.64	42.35	1.24	2.	10	9	112	0.2	0.8	1.3	0.5	Alt Urgell
15/04/07	05:16:53.64	42.27	1.13	7	12	176	0.4	2.3	0.6	Pallars Jussà		
15/04/07	09:47: 5.91	42.53	1.72	12	21	182	0.2	1.2	0.4	Andorra		
15/04/07	18:19: 2.24	42.26	1.11	8.	10	12	112	0.3	1.4	4.5	0.5	Pallars Jussà
15/04/07	21:08:15.46	42.90	0.25	2.	13	12	118	0.2	0.7	1.5	Alts Pirineus	
15/04/07	22:04:52.32	43.02	-0.25	7.	22	7	139	0.5	1.3	1.7	1.3	Alts Pirineus
16/04/07	01:57:30.44	43.01	0.22	5	12	225	0.1	2.4	Alts Pirineus			
19/04/07	04:31:46.71	43.02	-0.06	9	11	160	0.3	1.8	Alts Pirineus			
19/04/07	07:07:41.61	42.63	0.70	11	27	200	0.2	0.9	0.2	Osca		
19/04/07	10:01:22.82	42.77	2.73	6	25	199	0.1	0.4	Pirineus Orientals			
19/04/07	13:59:10.83	42.61	1.20	10.	11	5	121	0.1	0.7	0.6	0.7	Pallars Sobirà
19/04/07	21:04:21.26	43.05	0.18	15.	10	9	165	0.3	2.1	1.8	Alts Pirineus	
20/04/07	02:08: 9.11	42.47	0.98	9.	34	16	54	0.3	0.7	1.1	1.1	Pallars Jussà
20/04/07	10:47: 5.52	43.07	-0.05	10	11	187	0.3	1.8	Alts Pirineus			
21/04/07	22:40:36.91	41.69	2.38	8.	18	9	157	0.3	1.0	1.2	0.8	Vallès Oriental
22/04/07	00:22: 8.33	42.47	1.02	8	14	179	0.1	0.5	0.3	Pallars Jussà		
22/04/07	02:21:56.83	42.45	1.35	8	18	112	0.4	1.9	0.1	Alt Urgell		
22/04/07	10:33:44.60	43.08	-0.10	8	15	216	0.1	1.2	Alts Pirineus			
23/04/07	04:04:33.08	40.68	0.10	10	37	150	0.5	3.2	Castelló			
23/04/07	05:36:25.10	43.00	-0.01	3.	33	9	126	0.5	1.1	1.4	1.0	Alts Pirineus
23/04/07	21:30:59.82	42.93	0.26	4.	33	13	80	0.3	0.6	1.0	Alts Pirineus	
24/04/07	22:41:48.98	42.58	1.03	3.	16	19	110	0.2	0.7	1.6	0.5	Pallars Sobirà
25/04/07	00:24:29.64	43.03	0.15	11.	46	6	153	0.5	1.1	1.3	2.1	Alts Pirineus
25/04/07	13:55:39.83	42.60	0.94	7.	27	26	97	0.4	1.0	2.7	1.4	Val d'Aran
25/04/07	16:27:36.47	42.78	2.51	4.	17	18	133	0.3	0.9	2.7	1.0	Pirineus Orientals
26/04/07	11:02:56.02	41.99	2.58	3.	20	28	93	0.4	0.6	2.4	1.5	Selva
26/04/07	22:26:34.83	42.67	1.06	12.	14	14	101	0.3	1.3	3.0	0.3	Pallars Sobirà
27/04/07	10:57: 4.84	42.48	1.57	6.	47	5	49	0.4	0.7	1.3	1.6	Andorra
28/04/07	23:11:54.21	42.26	1.13	7	13	180	0.5	2.8	0.4	Pallars Jussà		
29/04/07	08:20: 4.16	42.55	1.78	12	18	201	0.3	1.7	0.6	Pirineus Orientals		
30/04/07	03:21:45.34	41.96	2.62	5.	24	25	105	0.4	0.8	3.7	0.9	Selva
30/04/07	04:15:20.41	42.64	0.65	5.	36	28	55	0.5	1.0	4.3	0.6	Osca
01/05/07	01:02:52.44	43.02	-0.02	8	8	176	0.2	1.3	Alts Pirineus			
02/05/07	04:09:27.10	42.64	0.71	14	26	192	0.2	0.8	0.1	Osca		
02/05/07	17:45:10.84	43.02	-0.01	8.	10	7	148	0.2	1.0	1.5	Alts Pirineus	
03/05/07	15:16:39.54	42.93	0.07	7	13	203	0.3	3.1	Alts Pirineus			
03/05/07	23:46:18.65	43.03	-0.01	9	7	154	0.2	1.2	Alts Pirineus			
05/05/07	10:29:14.09	42.21	2.24	14.	15	9	116	0.2	0.6	1.0	0.9	Ripollès
06/05/07	01:12:58.18	43.06	0.17	7	14	186	0.2	2.8	Alts Pirineus			
06/05/07	04:41:56.17	40.61	0.19	9	16	202	0.6	6.3	Castelló			
06/05/07	20:52:12.44	43.05	-0.04	9	10	192	0.3	2.1	Alts Pirineus			
07/05/07	16:14:17.69	41.59	2.61	12	24	203	0.2	0.9	1.4	Costa Maresme		
09/05/07	00:58:42.51	40.55	0.21	14	22	184	0.4	4.4	1.5	Castelló		
09/05/07	07:27:31.55	43.00	-0.20	3.	29	17	143	0.3	0.9	1.6	1.1	Alts Pirineus
09/05/07	09:53:35.27	42.78	2.79	12	74	273	0.4	3.7	0.7	Pirineus Orientals		
10/05/07	13:57: 9.70	43.05	0.14	9	6	184	0.3	2.5	Alts Pirineus			
10/05/07	14:31:55.26	43.05	0.14	7	5	171	0.3	9.5	Alts Pirineus			
10/05/07	17:46:38.54	43.05	0.13	9.	15	5	165	0.4	2.0	1.6	Alts Pirineus	
10/05/07	21:33:14.96	42.27	1.11	7.	11	12	112	0.3	1.3	4.5	0.5	Pallars Jussà
12/05/07	03:00:50.65	43.01	-0.03	8.	28	10	139	0.6	1.7	1.9	1.0	Alts Pirineus
12/05/07	21:09:22.72	42.41	1.13	8	3	132	0.2	1.2	0.4	Pallars Sobirà		
13/05/07	02:00:26.73	41.68	2.58	11	15	255	0.3	3.2	0.8	Vallès Oriental		
13/05/07	07:20:30.47	42.83	-0.26	4.	21	24	99	0.3	0.8	1.9	1.2	Osca
14/05/07	01:54:28.53	42.66	2.02	14	20	235	0.3	2.2	0.8	Arieja		
14/05/07	10:44:31.95	41.98	2.58	5.	15	27	94	0.3	0.9	6.9	1.4	Selva
14/05/07	11:18:24.40	42.66	2.74	12	45	231	0.3	2.7	1.0	Pirineus Orientals		
14/05/07	22:46: 3.31	42.34	1.10	7	5	141	0.2	1.4	0.5	Pallars Sobirà		
16/05/07	00:09:42.56	42.56	1.09	8	14	207	0.1	0.7	0.2	Pallars Sobirà		
16/05/07	03:16:57.49	42.56	2.27	4.	20	13	92	0.3	0.9	1.6	0.3	Pirineus Orientals
16/05/07	04:33:51.58	42.55	2.28	5.	40	11	60	0.4	0.7	2.2	1.1	Pirineus Orientals
16/05/07	04:44:28.77	42.56	2.28	6.	35	12	90	0.3	0.7	1.5	1.0	Pirineus Orientals
16/05/07	05:11: 5.12	42.55	2.27	6.	43	12	60	0.3	0.6	1.5	1.2	Pirineus Orientals
16/05/07	23:03:44.95	42.54	2.26	11	24	194	0.1	0.7	0.1	Pirineus Orientals		
16/05/07	23:05: 5.39	42.55	2.28	5.	36	12	87	0.3	0.6	1.6	0.9	Pirineus Orientals
17/05/07	00:18:43.01	42.54	2.28	18	11	166	0.3	1.1	0.4	Pirineus Orientals		
17/05/07	01:05:32.69	43.06	-0.07	10	11	185	0.3	1.5	Alts Pirineus			
17/05/07	06:52:36.91	42.55	2.28	6.	41	12	59	0.3	0.6	1.4	1.3	Pirineus Orientals
18/05/07	10:14:16.70	42.43	1.78	10.	12	17	137	0.2	0.9	1.6	0.4	Cerdanya
18/05/07	21:58:12.84	43.04	-0.22	10.	29	15	163	0.4	1.2	1.1	0.9	Pirineus Atlàntics
19/05/07	14:24:20.98	43.09	0.01	8	7	217	0.5	4.7	Alts Pirineus			

III. LA SISMICITAT DE CATALUNYA I DE LES REGIONS VEÏNES

III.2 Determinacions epicentrals

20/05/07	17:53:39.96	43.04	-0.09	8	13	198	0.2	1.3		Alts Pirineus
21/05/07	01:31:46.41	43.01	0.19	6	11	181	0.1	7.4		Alts Pirineus
21/05/07	10:12:21.69	42.55	2.28	6	21	12	120	0.3	0.8	2.0 0.6
21/05/07	17:23:36.58	42.42	1.80	3	14	16	130	0.3	1.6	2.2 0.1
22/05/07	01:53:17.39	42.49	0.46	3	13	32	129	0.4	1.3	3.5 0.6
22/05/07	02:10:36.74	42.94	0.12	11	10	10	156	0.3	1.6	1.2
22/05/07	19:45: 6.99	42.24	2.14	3	21	6	96	0.4	1.2	1.6 0.5
22/05/07	19:51:34.70	42.99	0.17	13	10	10	147	0.2	1.3	1.4
23/05/07	18:24:26.83	42.58	2.40	7	36	3	95	0.4	0.8	1.1 0.8
25/05/07	00:10:45.15	42.25	1.71	3	18	33	129	0.4	0.8	2.7 0.5
25/05/07	00:26:48.68	42.60	1.53	7	22	200	0.2	4.1		Andorra
25/05/07	19:22:44.44	43.02	0.13	8	6	148	0.1	1.0		Alts Pirineus
25/05/07	22:46:30.90	42.70	2.02	9	12	7	176	0.3	1.4	1.4 0.3
26/05/07	19:27:18.11	43.02	-0.12	8	16	188	0.1	1.0		Alts Pirineus
29/05/07	09:39:46.69	43.04	-0.10	9	10	14	170	0.1	0.8	1.2
30/05/07	01:19:39.26	43.00	-0.18	4	29	19	142	0.3	0.9	2.0 0.9
30/05/07	04:07: 3.21	42.99	0.16	8	10	152	0.2	1.5		Alts Pirineus
31/05/07	03:07:23.12	43.00	-0.05	8	11	168	0.2	1.1		Alts Pirineus
31/05/07	04:27:37.93	42.41	1.73	3	23	22	117	0.3	1.1	2.3 0.3
31/05/07	05:14:15.68	42.69	0.57	8	28	23	84	0.4	1.0	2.5 0.8
03/06/07	05:28:13.47	43.02	0.00	9	7	143	0.3	1.4		Alts Pirineus
04/06/07	10:06:18.60	42.85	2.92	6	33	305	0.2	12.3		Pirineus Orientals
04/06/07	23:21:14.02	42.36	1.28	4	57	12	39	0.4	0.6	1.2 2.0
05/06/07	00:15:50.68	42.36	1.28	2	50	12	39	0.4	0.6	1.2 1.6
05/06/07	17:36:37.42	43.00	-0.07	4	28	13	137	0.4	1.0	1.4
05/06/07	23:54:49.82	42.40	1.43	3	10	21	128	0.3	1.3	2.8 0.2
06/06/07	01:32:12.79	42.22	1.74	10	35	195	0.3	2.3	0.1	Berguedà
06/06/07	10:11:33.92	41.68	1.83	10	25	37	113	0.3	0.9	1.8 1.3
06/06/07	13:46:58.80	42.68	1.17	10	17	9	100	0.2	0.8	0.9 0.5
06/06/07	14:29:55.43	42.60	2.10	8	33	13	72	0.3	0.7	1.2 0.9
06/06/07	16:39:59.98	42.41	0.99	8	13	166	0.1	0.6		0.0
06/06/07	17:04: 0.08	43.02	-0.13	7	15	17	159	0.3	1.3	2.7
07/06/07	00:37:23.48	42.64	1.52	7	22	216	0.4	5.3		Andorra
08/06/07	02:19:22.54	43.05	-0.07	6	11	203	0.2	13.5		Alts Pirineus
09/06/07	02:28: 3.97	42.62	1.55	7	25	210	0.2	2.2		Andorra
09/06/07	10:48:47.35	42.98	0.07	7	20	8	80	0.2	0.6	0.9
09/06/07	13:26:19.61	43.08	0.09	7	4	193	0.1	1.2		Alts Pirineus
10/06/07	13:27:34.00	41.81	2.93	9	9	244	0.3	2.7		1.0
10/06/07	17:04:39.51	42.67	0.61	5	35	26	116	0.3	0.6	2.2 1.2
10/06/07	21:06:54.77	42.97	0.06	5	37	9	78	0.4	0.8	1.4 1.4
11/06/07	00:04:19.91	42.34	1.27	6	12	167	0.1	1.5		0.0
11/06/07	04:57:33.64	42.99	-0.07	4	37	13	130	0.3	0.8	2.6 2.1
11/06/07	22:50: 0.19	42.53	0.98	10	18	22	148	0.4	1.2	1.7
12/06/07	08:31: 8.45	42.98	0.06	8	21	8	84	0.3	0.9	1.3
12/06/07	13:58:33.18	43.07	-0.24	6	32	182	0.4	13.4		Pirineus Atlàntics
12/06/07	22:35:51.27	43.02	-0.01	8	10	8	148	0.3	1.4	2.1
13/06/07	12:30:11.36	42.43	0.96	3	10	16	154	0.3	1.2	2.0 0.3
14/06/07	14:49: 7.35	43.00	0.24	9	14	176	0.4	3.2		Alts Pirineus
16/06/07	19:02:51.06	42.99	-0.07	8	10	13	143	0.2	1.3	2.6
16/06/07	23:11:33.26	42.25	1.70	10	32	155	0.3	0.7		0.3
17/06/07	09:24:33.03	41.32	0.59	8	64	168	0.2	2.7		0.7
17/06/07	15:59: 0.95	41.67	2.45	11	11	10	169	0.2	1.1	0.9 1.0
17/06/07	22:21:28.54	43.01	0.21	11	12	11	147	0.2	1.1	1.6
18/06/07	01:42:34.87	41.35	0.99	6	7	164	0.5	11.4		Baix Camp
18/06/07	10:57: 0.57	42.89	0.23	11	12	13	135	0.3	1.4	2.5
18/06/07	20:08:23.85	42.36	2.14	3	12	9	139	0.3	0.5	0.7 0.8
19/06/07	07:07: 4.53	42.86	0.29	3	14	7	124	0.2	0.7	0.9
19/06/07	16:10:51.10	43.05	0.20	8	10	198	0.2	1.8		Alts Pirineus
20/06/07	03:40:13.22	42.04	1.88	7	32	160	0.8	8.7		Berguedà
21/06/07	18:27:41.48	41.06	-0.04	13	11	34	129	0.3	1.6	3.4
24/06/07	08:49:25.92	42.98	-0.07	4	51	13	124	0.4	0.8	1.1 2.5
26/06/07	21:18:34.62	43.13	0.33	5	11	191	0.1	4.8		Alts Pirineus
26/06/07	22:29:45.87	42.59	1.03	9	19	182	0.2	1.8		0.0
27/06/07	13:47:53.47	42.99	0.01	6	11	8	120	0.4	1.5	2.7
28/06/07	23:31:35.38	41.60	2.61	13	23	266	0.2	1.5		0.1
29/06/07	02:00:46.74	41.89	2.74	10	64	236	0.1	1.3		Selva
29/06/07	11:58:42.04	43.03	0.32	6	1	163	0.2	8.7		Alts Pirineus
29/06/07	21:45:49.88	40.64	0.89	12	49	234	0.4	2.4		1.0
30/06/07	06:53:59.72	43.03	0.25	6	7	166	0.2	17.6		Alts Pirineus
01/07/07	06:19:59.52	43.26	2.90	11	46	140	0.3	1.4		Aude
01/07/07	10:31:21.03	42.99	-0.07	3	16	13	133	0.4	1.2	1.7
02/07/07	16:25: 1.32	43.07	-0.32	9	32	6	167	0.3	0.8	0.9 1.3
04/07/07	03:34:52.81	42.50	1.09	10	10	14	177	0.1	0.5	0.8 0.5

III. LA SISMICITAT DE CATALUNYA I DE LES REGIONS VEÏNES

III.2 Determinacions epicentrals

04/07/07	16:55:34.91	43.05	0.00	13.	11	6	166	0.4	2.3	2.4	Alts Pirineus	
05/07/07	05:39:51.24	43.05	0.17	13.	11	8	165	0.4	3.1	2.8	Alts Pirineus	
05/07/07	06:12:12.08	43.02	-0.00	8.	11	7	150	0.2	1.0	1.4	Alts Pirineus	
05/07/07	09:15: 0.44	43.03	-0.04	12.	12	10	101	0.3	1.9	2.5	Alts Pirineus	
05/07/07	20:18: 5.42	42.29	1.24	5.	34	9	37	0.4	0.7	1.6	1.3	Alt Urgell
05/07/07	21:23:17.48	41.89	2.75	9.	23	13	152	0.3	1.0	1.3	0.9	Selva
06/07/07	12:37:33.07	42.95	0.18	12.	17	14	99	0.3	1.2	1.8	Alts Pirineus	
07/07/07	02:11:19.68	43.03	0.00			5	28	186	0.218.8		Alts Pirineus	
07/07/07	03:07:15.07	42.23	1.71	5.	24	32	68	0.4	0.9	2.7	Berguedà	
07/07/07	10:01:42.88	42.36	1.52	1.	29	22	67	0.3	0.7	1.8	0.6	Alt Urgell
07/07/07	10:28: 0.85	42.36	1.53	3.	19	23	113	0.4	1.3	3.3	Alt Urgell	
07/07/07	10:45:16.24	42.37	1.53	2.	20	23	83	0.3	1.3	1.8	1.0	Alt Urgell
07/07/07	10:47:27.15	42.36	1.53	5.	62	22	30	0.4	0.6	1.6	2.3	Alt Urgell
07/07/07	10:50: 6.82	42.37	1.53	1.	16	23	127	0.3	0.9	1.7	Alt Urgell	
07/07/07	10:51: 8.47	42.33	1.51	5.	10	14	115	0.4	3.5	4.6	1.8	Alt Urgell
07/07/07	10:51:46.31	42.36	1.53	4.	45	22	46	0.4	0.7	2.3	1.8	Alt Urgell
07/07/07	10:53: 9.09	42.36	1.53	3.	19	23	109	0.4	1.2	2.2	Alt Urgell	
07/07/07	10:55:55.98	42.38	1.52		7	13	112	0.810.8			Alt Urgell	
07/07/07	10:59:24.40	42.36	1.52	3.	42	23	50	0.4	0.7	2.1	1.5	Alt Urgell
07/07/07	11:02:42.16	42.34	1.54	2.	19	22	115	0.5	1.5	2.6	Alt Urgell	
07/07/07	11:06: 6.92	42.36	1.54		9	23	205	0.2	1.6		Alt Urgell	
07/07/07	11:06:49.48	42.34	1.54		8	22	211	0.4	7.7		Alt Urgell	
07/07/07	11:11:23.27	42.36	1.53	4.	46	22	82	0.4	0.7	2.2	1.6	Alt Urgell
07/07/07	11:17:16.20	42.35	1.52	4.	24	22	114	0.4	1.2	5.9	Alt Urgell	
07/07/07	11:18:33.28	42.36	1.53	1.	27	23	114	0.4	0.9	2.2	0.8	Alt Urgell
07/07/07	11:20: 6.25	42.36	1.53	1.	17	23	114	0.3	1.0	1.8	Alt Urgell	
07/07/07	11:21:18.07	42.36	1.52	10.	11	22	160	0.2	1.1	4.2	Alt Urgell	
07/07/07	11:23:29.43	42.36	1.52	5.	42	22	45	0.3	0.5	1.7	1.5	Alt Urgell
07/07/07	11:26:18.64	42.37	1.54	2.	16	24	127	0.2	0.8	1.5	Alt Urgell	
07/07/07	11:27:34.86	42.36	1.53	4.	33	23	68	0.4	0.8	2.3	1.1	Alt Urgell
07/07/07	11:29:44.92	42.36	1.53	2.	17	23	114	0.4	1.3	2.3	Alt Urgell	
07/07/07	11:43:27.38	42.36	1.53	1.	17	23	113	0.4	1.2	2.3	Alt Urgell	
07/07/07	11:44:58.92	42.37	1.53	5.	23	23	95	0.4	0.9	5.3	0.9	Alt Urgell
07/07/07	11:50:40.02	42.37	1.53	3.	38	23	50	0.3	0.5	1.8	1.4	Alt Urgell
07/07/07	11:51:26.55	42.36	1.52	3.	17	23	113	0.3	0.8	2.2	Alt Urgell	
07/07/07	11:53:16.97	42.38	1.52	1.	14	24	124	0.3	1.2	2.6	Alt Urgell	
07/07/07	11:54:19.67	42.37	1.52	3.	14	23	126	0.3	1.3	2.1	Alt Urgell	
07/07/07	11:54:57.91	42.35	1.53		9	22	164	0.3	2.2		Alt Urgell	
07/07/07	11:56:57.26	42.33	1.55		6	16	173	0.3	5.9		Alt Urgell	
07/07/07	12:00: 0.73	42.37	1.54	3.	46	24	45	0.4	0.5	1.8	Alt Urgell	
07/07/07	12:01:39.61	42.36	1.53	3.	25	23	95	0.4	0.9	1.9	Alt Urgell	
07/07/07	12:13:32.33	42.34	1.53		8	21	168	0.2	1.4		0.4	Alt Urgell
07/07/07	12:13:47.75	42.36	1.54	3.	16	23	96	0.4	1.5	3.1	0.4	Alt Urgell
07/07/07	12:43:43.45	42.37	1.53	7.	19	24	114	0.4	1.2	3.3	2.1	Alt Urgell
07/07/07	12:43:53.48	42.38	1.53	5.	47	24	57	0.5	0.7	2.2	2.1	Alt Urgell
07/07/07	12:54:29.65	42.36	1.52	1.	57	22	30	0.5	0.7	1.9	1.9	Alt Urgell
07/07/07	13:03:58.28	42.34	1.53	3.	17	21	96	0.3	0.9	1.7	0.6	Alt Urgell
07/07/07	13:08: 7.01	42.36	1.52	2.	34	22	81	0.3	0.7	1.7	1.2	Alt Urgell
07/07/07	13:24:34.92	42.36	1.52	4.	59	22	53	0.4	0.5	1.5	2.5	Alt Urgell
07/07/07	13:30:57.68	42.45	1.57		7	37	187	0.3	5.2		Alt Urgell	
07/07/07	13:41:36.67	42.37	1.53	3.	28	23	95	0.4	0.8	1.8	0.7	Alt Urgell
07/07/07	13:44: 4.60	42.36	1.52		8	22	157	0.2	3.4		Alt Urgell	
07/07/07	13:54:32.81	42.36	1.53	6.	15	22	148	0.3	1.1	7.2	0.5	Alt Urgell
07/07/07	13:59:33.94	42.37	1.53	3.	31	23	83	0.4	0.9	2.0	0.9	Alt Urgell
07/07/07	14:09: 9.07	42.36	1.54	5.	20	23	96	0.4	1.1	3.5	0.6	Alt Urgell
07/07/07	14:16:58.23	42.36	1.53	4.	28	23	96	0.3	0.6	1.8	0.6	Alt Urgell
07/07/07	14:21:22.78	42.36	1.53	4.	21	23	95	0.3	0.7	2.0	0.6	Alt Urgell
07/07/07	14:24:35.71	42.36	1.50	8.	11	20	155	0.3	1.4	5.9	0.4	Alt Urgell
07/07/07	14:38:16.10	42.33	1.53	1.	25	20	86	0.3	0.8	2.0	0.6	Alt Urgell
07/07/07	14:39:45.99	42.36	1.53	4.	24	23	81	0.4	0.8	3.3	Alt Urgell	
07/07/07	14:41:13.97	42.35	1.53	1.	36	22	96	0.4	0.7	1.9	0.9	Alt Urgell
07/07/07	14:54:17.01	42.37	1.53		6	23	159	0.2	1.5		0.4	Alt Urgell
07/07/07	15:08:56.34	42.35	1.49		10	19	211	0.3	2.5		0.5	Alt Urgell
07/07/07	15:11:26.12	42.36	1.54	3.	26	23	96	0.4	0.8	2.3	Alt Urgell	
07/07/07	15:12:27.72	42.36	1.54	2.	23	23	114	0.4	1.0	2.0	0.6	Alt Urgell
07/07/07	15:13:42.85	42.36	1.52	3.	51	22	50	0.4	0.6	2.0	1.6	Alt Urgell
07/07/07	15:15:12.66	42.36	1.53		14	22	132	0.3	0.9		1.2	Alt Urgell
07/07/07	15:31:16.52	42.36	1.52	3.	11	22	160	0.2	1.2	2.4	0.4	Alt Urgell
07/07/07	15:34:31.34	42.35	1.54	5.	19	23	96	0.4	1.0	3.6	0.6	Alt Urgell
07/07/07	15:38:32.05	42.36	1.53	4.	11	22	161	0.2	0.9	2.7	0.4	Alt Urgell
07/07/07	15:43:31.60	42.35	1.54	5.	11	23	164	0.2	0.7	4.3	0.8	Alt Urgell
07/07/07	15:48: 9.26	42.36	1.53	6.	27	33	96	0.4	0.7	2.2	Alt Urgell	
07/07/07	15:49:51.34	42.37	1.53	3.	17	23	145	0.3	1.0	2.2	0.8	Alt Urgell

III. LA SISMICITAT DE CATALUNYA I DE LES REGIONS VEÏNES

III.2 Determinacions epicentrals

07/07/07	15:59:52.25	42.36	1.53	5.	58	23	36	0.4	0.5	1.7	2.0	Alt Urgell
07/07/07	16:01: 5.42	42.36	1.52	2.	27	22	81	0.4	1.0	2.2		Alt Urgell
07/07/07	16:21:24.04	42.36	1.53	3.	31	23	95	0.3	0.6	2.1	1.1	Alt Urgell
07/07/07	17:25:24.46	42.34	1.54	5.	19	22	118	0.4	1.0	3.6	0.5	Alt Urgell
07/07/07	17:51: 4.36	42.37	1.53	3.	15	23	143	0.3	1.2	2.6		Alt Urgell
07/07/07	18:43:46.53	42.36	1.53	1.	62	22	34	0.4	0.6	1.5	2.3	Alt Urgell
07/07/07	18:49:54.72	42.36	1.53	3.	15	23	148	0.3	1.0	2.9	0.6	Alt Urgell
07/07/07	18:53: 7.41	42.36	1.53	3.	26	22	114	0.3	0.6	1.8	0.8	Alt Urgell
07/07/07	19:00:31.43	42.36	1.53	4.	44	22	64	0.4	0.6	1.8	1.4	Alt Urgell
07/07/07	19:05:19.61	42.36	1.53	7.	20	22	114	0.3	0.8	1.9	1.3	Alt Urgell
07/07/07	19:05:47.39	42.37	1.52	4.	32	23	99	0.4	0.8	3.6	1.3	Alt Urgell
07/07/07	19:08:32.78	42.36	1.54	3.	12	23	162	0.2	1.0	1.8	0.4	Alt Urgell
07/07/07	19:34:54.81	42.36	1.52	2.	20	22	99	0.4	1.2	2.5		Alt Urgell
07/07/07	19:35:37.53	42.35	1.53	4.	35	22	101	0.4	0.6	2.9		Alt Urgell
07/07/07	19:38:48.78	42.36	1.53	4.	30	23	100	0.3	0.7	3.5		Alt Urgell
07/07/07	19:43:25.04	42.37	1.52	6.	16	23	113	0.4	1.7	4.6		Alt Urgell
07/07/07	19:43:27.83	42.36	1.53	7.	34	23	98	0.4	0.8	2.2		Alt Urgell
07/07/07	20:09: 6.99	42.37	1.53	4.	24	24	105	0.4	0.9	3.8		Alt Urgell
07/07/07	20:09:35.49	42.35	1.53	3.	12	22	115	0.4	2.0	4.0		Alt Urgell
07/07/07	20:39:25.80	42.68	2.64		6	23	251	0.3	1.5			Pirineus Orientals
07/07/07	20:51:34.75	42.35	1.53	4.	42	22	100	0.4	0.7	2.1		Alt Urgell
07/07/07	21:08:58.69	42.36	1.53	4.	23	23	102	0.3	0.9	3.3		Alt Urgell
07/07/07	21:18:31.54	42.36	1.52	5.	19	22	115	0.5	1.3	5.3		Alt Urgell
07/07/07	21:20:20.74	42.36	1.53	3.	12	23	159	0.3	2.1	4.0		Alt Urgell
07/07/07	21:21: 7.68	42.36	1.53		8	23	158	0.2	1.8			Alt Urgell
07/07/07	21:36:41.97	42.35	1.53	3.	37	22	100	0.4	0.8	1.7		Alt Urgell
07/07/07	21:52:32.03	42.35	1.52	10.	17	22	114	0.4	1.3	2.5		Alt Urgell
07/07/07	22:01:16.74	42.37	1.52	3.	18	23	113	0.3	0.9	2.3		Alt Urgell
07/07/07	22:29:14.40	42.36	1.52	5.	25	22	113	0.5	1.1	3.3		Alt Urgell
07/07/07	22:34:28.66	42.34	1.53		13	40	118	0.5	2.2			Alt Urgell
07/07/07	22:39:51.45	42.35	1.50	13.	21	20	113	0.4	1.3	2.5		Alt Urgell
08/07/07	01:17:55.12	42.36	1.53	2.	31	23	99	0.4	0.9	2.0		Alt Urgell
08/07/07	01:57:47.11	42.36	1.53	4.	25	23	99	0.4	0.8	2.3		Alt Urgell
08/07/07	02:06: 3.45	42.35	1.52	3.	40	22	96	0.4	0.9	1.9		Alt Urgell
08/07/07	02:07:16.48	42.36	1.53	5.	56	22	54	0.5	0.7	2.0	2.1	Alt Urgell
08/07/07	02:10:53.83	42.24	1.61		9	7	126	0.4	3.0			Alt Urgell
08/07/07	02:24:31.95	42.36	1.52	5.	49	22	100	0.5	0.8	2.2		Alt Urgell
08/07/07	02:26:18.54	42.37	1.52	5.	17	23	113	0.3	1.0	2.9		Alt Urgell
08/07/07	02:29:23.31	42.37	1.52	3.	20	23	113	0.4	1.2	2.3		Alt Urgell
08/07/07	02:35:27.25	42.34	1.53	5.	13	21	132	0.4	1.8	7.3		Alt Urgell
08/07/07	02:36:58.26	42.32	1.55	14.	13	22	117	0.3	1.9	4.5		Alt Urgell
08/07/07	02:39:52.85	42.40	1.54		14	40	108	0.6	3.7			Alt Urgell
08/07/07	02:43: 5.15	42.35	1.52	3.	38	22	100	0.5	0.7	2.1		Alt Urgell
08/07/07	03:23:16.91	42.35	1.52	7.	26	21	101	0.5	1.2	5.1		Alt Urgell
08/07/07	04:00:42.74	42.37	1.53	2.	17	23	113	0.3	1.1	1.9		Alt Urgell
08/07/07	04:15:21.71	42.35	1.52	7.	41	21	95	0.4	0.8	1.7		Alt Urgell
08/07/07	04:20:41.20	42.33	1.52		9	46	154	0.3	2.0			Alt Urgell
08/07/07	04:22:56.09	42.37	1.53	5.	21	23	94	0.3	0.7	4.3		Alt Urgell
08/07/07	04:25:49.52	42.38	1.52	1.	19	23	93	0.4	1.0	2.2		Alt Urgell
08/07/07	04:26:37.70	42.36	1.53	2.	41	22	95	0.5	0.8	2.0		Alt Urgell
08/07/07	04:30:24.77	42.24	1.54		6	5	145	0.4	1.2			Alt Urgell
08/07/07	05:06:37.03	42.36	1.53	1.	21	22	114	0.4	1.1	2.7		Alt Urgell
08/07/07	05:09:49.40	42.36	1.51	3.	19	22	94	0.4	1.0	3.0		Alt Urgell
08/07/07	05:14:31.14	42.37	1.52	5.	24	23	95	0.4	0.9	2.7		Alt Urgell
08/07/07	05:31:41.36	42.37	1.52	2.	23	22	112	0.4	1.0	1.9		Alt Urgell
08/07/07	05:35:54.67	42.37	1.52	3.	24	23	93	0.4	1.0	3.0		Alt Urgell
08/07/07	05:36:33.74	42.37	1.51	5.	21	22	93	0.3	0.7	1.7		Alt Urgell
08/07/07	05:46:27.40	42.37	1.52	4.	25	22	94	0.3	0.5	1.7		Alt Urgell
08/07/07	05:52:19.94	42.37	1.51	3.	22	22	93	0.4	0.9	3.0		Alt Urgell
08/07/07	05:59: 3.10	42.37	1.52	5.	33	23	94	0.3	0.7	2.5		Alt Urgell
08/07/07	06:07: 4.19	42.37	1.52	5.	23	23	113	0.4	0.9	3.6		Alt Urgell
08/07/07	06:10:47.87	42.38	1.52	4.	28	23	93	0.4	0.8	2.4		Alt Urgell
08/07/07	06:12:25.44	42.37	1.51	3.	25	23	112	0.4	1.1	2.3		Alt Urgell
08/07/07	06:19:46.92	42.37	1.51	3.	26	23	93	0.3	0.8	1.7		Alt Urgell
08/07/07	06:22:21.67	42.37	1.51	5.	11	14	112	0.7	3.1	7.8		Alt Urgell
08/07/07	06:36:27.85	42.37	1.51	2.	20	22	93	0.3	0.8	1.6		Alt Urgell
08/07/07	06:45:20.85	42.36	1.52	3.	36	22	94	0.4	0.8	1.8		Alt Urgell
08/07/07	07:01:53.06	42.36	1.52	3.	18	22	94	0.4	1.2	2.3		Alt Urgell
08/07/07	07:07:53.35	42.37	1.50	7.	19	21	92	0.4	1.1	3.1		Alt Urgell
08/07/07	07:08:49.47	42.38	1.50		10	52	92	0.5	4.4			Alt Urgell
08/07/07	07:44:39.35	42.37	1.51	4.	44	22	93	0.5	0.8	2.4		Alt Urgell
08/07/07	07:55: 2.63	42.36	1.53	6.	11	23	159	0.2	0.7	3.1		Alt Urgell
08/07/07	08:06:29.72	42.37	1.52	2.	51	22	54	0.4	0.7	1.8	1.7	Alt Urgell

III. LA SISMICITAT DE CATALUNYA I DE LES REGIONS VEÏNES

III.2 Determinacions epicentrals

08/07/07	08:08:10.42	42.37	1.53	4.	28	38	80	0.4	0.8	2.2	1.9	Alt Urgell
08/07/07	08:08:50.76	42.37	1.52	5.	47	23	54	0.4	0.6	2.3	1.9	Alt Urgell
08/07/07	08:11: 3.98	42.36	1.52	3.	19	23	95	0.4	1.0	2.0	2.0	Alt Urgell
08/07/07	08:11:52.91	42.37	1.52	4.	58	22	44	0.4	0.6	1.7	2.0	Alt Urgell
08/07/07	08:16:48.56	42.37	1.51	5.	37	23	93	0.4	0.6	2.1		Alt Urgell
08/07/07	08:33:13.76	42.33	1.50			9	47	93	0.5	2.9		Alt Urgell
08/07/07	08:35: 1.44	42.37	1.53	4.	17	23	95	0.3	0.9	3.2		Alt Urgell
08/07/07	09:04:56.29	42.36	1.52	3.	34	22	95	0.4	0.8	2.0		Alt Urgell
08/07/07	09:11:33.50	42.37	1.52	3.	24	23	94	0.3	0.7	2.3		Alt Urgell
08/07/07	09:12:14.14	42.38	1.52	1.	20	23	93	0.4	1.0	2.3		Alt Urgell
08/07/07	10:00:17.66	42.37	1.53	3.	27	23	95	0.4	0.8	2.4		Alt Urgell
08/07/07	10:21:20.15	42.36	1.52	9.	19	22	95	0.2	0.6	1.4		Alt Urgell
08/07/07	18:46:29.26	42.36	1.52	4.	59	23	45	0.4	0.5	1.6	1.9	Alt Urgell
08/07/07	19:22:10.94	42.36	1.53	3.	23	23	95	0.4	0.9	2.0		Alt Urgell
09/07/07	01:08:33.65	42.35	1.53	5.	20	23	96	0.4	1.1	3.6		Alt Urgell
09/07/07	05:25:43.43	42.36	1.53		13	40	97	0.3	1.1			Alt Urgell
09/07/07	05:33:28.94	42.40	1.54		6	39	197	0.3	5.6			Alt Urgell
09/07/07	07:48:12.24	43.03	-0.24	9.	30	13	163	0.3	0.8	0.9		Pirineus Atlàntics
09/07/07	11:49:56.92	42.36	1.69	5.	49	27	50	0.4	0.5	1.9		Cerdanya
10/07/07	03:04:24.61	42.36	1.52	3.	24	22	95	0.3	0.8	1.8		Alt Urgell
10/07/07	03:05:34.97	42.36	1.52	2.	16	22	95	0.5	1.4	2.7		Alt Urgell
11/07/07	10:19:49.62	43.07	-0.10	13.	31	15	168	0.3	1.2	1.7	1.5	Alts Pirineus
11/07/07	22:45:18.23	40.86	1.35		10	67	215	0.4	4.0		1.6	Mar Mediterrània
12/07/07	01:08:59.49	42.35	1.54	7.	23	23	133	0.3	0.7	2.5		Alt Urgell
12/07/07	22:12:45.45	42.36	1.52	2.	38	22	130	0.4	0.7	1.6		Alt Urgell
13/07/07	15:02:59.65	42.59	0.94	7.	48	26	76	0.4	0.6	1.2	3.2	Alta Ribagorça
13/07/07	15:45:55.29	43.01	-0.02		8	8	170	0.2	1.0			Alts Pirineus
14/07/07	13:58:50.22	43.03	-0.01	9.	15	7	155	0.3	1.2	1.3		Alts Pirineus
15/07/07	11:19:26.98	43.03	-0.01	9.	11	7	152	0.2	0.8	1.1		Alts Pirineus
17/07/07	01:49:52.90	42.90	0.94	22.	19	15	138	0.5	1.7	2.3	0.9	Arieja
17/07/07	06:04:20.71	42.37	1.53	5.	27	23	81	0.4	0.9	3.9		Alt Urgell
17/07/07	23:50:38.36	42.74	0.67	3.	16	16	74	0.4	1.4	2.4		Alta Garona
18/07/07	15:22:56.79	42.74	0.59	8.	36	20	75	0.4	0.8	1.6	0.9	Alta Garona
18/07/07	23:25:27.85	42.89	0.37	8.	20	9	81	0.3	1.0	1.4		Alts Pirineus
19/07/07	01:50:44.33	42.68	0.61	7.	41	25	84	0.4	0.7	1.8	0.8	Osca
19/07/07	03:59:34.11	41.72	2.66		16	19	205	0.3	2.1		1.3	Maresme
19/07/07	05:50:12.92	42.94	0.39		8	29	170	0.3	2.8			Alts Pirineus
19/07/07	06:49: 2.71	42.89	0.39		6	30	183	0.226	7			Alts Pirineus
19/07/07	08:27:53.85	43.02	-0.19	9.	14	18	155	0.2	0.8	1.4		Alts Pirineus
19/07/07	13:31:17.17	42.28	2.86		6	23	306	0.523	3			Alt Empordà
19/07/07	16:50: 6.57	42.99	0.06		8	6	115	0.2	1.4			Alts Pirineus
19/07/07	23:06:12.52	42.37	1.53	5.	15	23	112	0.2	0.6	2.3		Alt Urgell
20/07/07	15:56:28.11	43.03	0.14		6	16	165	0.310	3			Alts Pirineus
21/07/07	00:53:41.12	42.41	0.60	4.	22	17	110	0.4	1.2	6.7		Osca
22/07/07	06:28:23.18	42.77	0.85	12.	19	14	90	0.4	1.1	2.9		Val d'Aran
22/07/07	07:56:28.49	42.75	0.61		12	18	191	0.3	1.8			Alta Garona
22/07/07	20:46:42.13	42.76	0.62	12.	30	17	106	0.4	1.1	3.0	0.7	Alta Garona
22/07/07	21:25:13.84	43.03	0.77		7	17	220	0.2	1.9			Alta Garona
26/07/07	18:11:43.69	41.59	2.61		10	24	266	0.2	1.3		0.7	Costa Maresme
27/07/07	17:29:20.69	42.95	0.26	13.	15	11	93	0.3	1.1	1.6		Alts Pirineus
27/07/07	22:51:32.07	42.98	0.31	18.	15	6	94	0.2	0.9	1.2		Alts Pirineus
28/07/07	08:28:14.63	43.02	-0.18	7.	14	18	155	0.2	1.0	2.2		Alts Pirineus
28/07/07	23:26:49.54	42.75	0.62	12.	17	18	115	0.3	1.3	3.1		Alta Garona
02/08/07	05:32:18.66	42.45	1.64		8	28	145	0.2	1.3		0.6	Cerdanya
02/08/07	12:53: 0.15	42.44	1.63	5.	54	28	60	0.4	0.6	1.6		Cerdanya
05/08/07	23:33: 7.96	42.71	2.64	3.	32	25	103	0.5	1.1	3.1	0.9	Pirineus Orientals
06/08/07	17:07:33.43	42.60	2.10	9.	18	13	96	0.2	0.7	0.9	0.9	Pirineus Orientals
07/08/07	17:20:51.88	42.40	1.28		7	12	174	0.0	0.1		0.3	Alt Urgell
08/08/07	16:45:31.18	41.58	1.76	4.	56	34	87	0.4	0.7	1.7	3.3	IV Anoia
08/08/07	17:00:46.27	41.58	1.75	5.	55	34	86	0.5	0.9	2.1	2.3	Anoia
08/08/07	18:03:14.08	41.58	1.76	3.	17	34	134	0.3	0.7	2.3	0.9	Anoia
09/08/07	02:28:32.28	41.57	1.76	6.	57	33	87	0.5	0.9	1.6	2.8	III Anoia
09/08/07	04:09: 7.77	42.80	-0.30	3.	29	24	108	0.4	1.4	3.0		Osca
09/08/07	08:58:32.74	42.74	0.60	11.	36	19	76	0.5	1.0	3.5	0.8	Alta Garona
09/08/07	09:08:36.38	43.08	-0.25		6	33	185	0.2	7.0			Pirineus Atlàntics
09/08/07	21:42:22.08	42.81	1.54	15.	10	4	144	0.2	1.3	1.5		Arieja
09/08/07	22:32:10.88	43.02	0.15		8	7	152	0.2	1.3			Alts Pirineus
10/08/07	14:49:20.08	43.03	-0.04	9.	35	9	156	0.4	0.9	1.0	1.1	Alts Pirineus
10/08/07	15:33: 5.91	42.25	1.15	0.	37	14	57	0.4	0.7	1.4	1.4	Pallars Jussà
12/08/07	01:28:32.01	43.00	0.12		9	6	132	0.4	2.4			Alts Pirineus
12/08/07	08:22:30.85	43.01	0.16	10.	36	8	134	0.4	1.0	0.9	1.0	Alts Pirineus
12/08/07	23:42:59.64	43.01	-0.04		8	10	176	0.2	1.1			Alts Pirineus
13/08/07	00:49:60.00	43.03	-0.22		6	24	166	0.0	0.5			Alts Pirineus

III. LA SISMICITAT DE CATALUNYA I DE LES REGIONS VEÏNES

III.2 Determinacions epicentrals

13/08/07	00:50:17.28	43.01	-0.21	11.	29	16	148	0.4	1.2	2.7	1.1	Alts Pirineus
13/08/07	00:51:34.58	43.00	-0.23		6	30	167	0.3	5.8			Alts Pirineus
13/08/07	06:30:21.71	42.81	1.29	3.	45	10	98	0.4	0.8	1.3	1.6	Arieja
14/08/07	03:09: 8.66	42.84	-0.18		5	32	220	0.5	9.0			Alts Pirineus
14/08/07	19:27: 2.19	42.98	-0.07	5.	28	13	125	0.4	0.9	2.3		Alts Pirineus
17/08/07	18:46:57.96	42.59	0.86	3.	28	30	92	0.4	0.8	3.4	1.3	Alta Ribagorça
17/08/07	22:04: 4.54	42.99	-0.06	10.	10	13	141	0.4	2.1	2.6		Alts Pirineus
20/08/07	20:48:23.85	42.29	1.28	5.	17	7	122	0.7	2.3	3.8	0.8	Alt Urgell
21/08/07	11:09:11.35	42.42	1.77	12.	13	18	135	0.3	1.4	3.7	0.9	Cerdanya
21/08/07	14:00:27.87	42.29	0.94	1.	19	14	78	0.5	1.2	2.5	1.4	Pallars Jussà
24/08/07	01:53:51.46	41.59	2.61		12	24	267	0.1	1.8		1.0	Costa Maresme
24/08/07	02:43:29.81	41.59	2.61		10	24	285	0.2	1.7		0.1	Costa Maresme
25/08/07	01:51: 8.33	43.02	0.08	13.	15	4	113	0.3	1.3	1.3		Alts Pirineus
25/08/07	20:16:22.51	43.00	0.20	13.	28	12	135	0.4	1.2	1.5	0.9	Alts Pirineus
26/08/07	17:11:25.80	42.59	1.06	10.	41	21	45	0.4	0.7	1.2	1.2	Pallars Sobirà
26/08/07	20:42:47.35	42.36	0.72		8	6	271	0.3	1.1		0.5	Osca
27/08/07	20:57:34.99	43.29	2.18		18	65	256	0.4	2.8		1.0	Aude
28/08/07	10:39: 6.29	42.87	-0.27	8.	36	24	80	0.4	1.0	1.8	1.6	Alts Pirineus
29/08/07	08:43: 3.25	43.00	0.03	5.	11	6	119	0.3	1.4	2.2		Alts Pirineus
29/08/07	23:10:59.02	42.79	0.34		7	2	211	0.5	1.7			Alts Pirineus
30/08/07	03:12:14.78	41.03	0.41		7	10	158	0.4	12.0			Terra Alta
30/08/07	03:14:30.49	40.96	0.49		5	13	183	0.6	16.7			Baix Ebre
01/09/07	16:55:59.57	42.24	1.72	12.	21	30	71	0.5	1.4	8.8	0.5	Berguedà
02/09/07	06:08: 4.80	41.14	1.21	12.	14	27	166	0.6	2.7	6.5		Tarragonçs
02/09/07	10:39:50.07	40.89	0.46	0.	17	13	164	0.5	1.8	3.1	1.6	Baix Ebre
02/09/07	22:59:56.77	43.08	3.19		21	56	173	0.5	1.8			Costa Aude
03/09/07	02:33:22.98	42.32	1.68	5.	30	29	61	0.4	0.9	3.1	0.7	Cerdanya
09/09/07	13:36:13.18	43.01	0.00	8.	13	7	135	0.3	1.1	1.8		Alts Pirineus
09/09/07	16:38:43.27	42.59	0.86	11.	24	31	93	0.4	0.9	1.4	0.9	Alta Ribagorça
09/09/07	20:46:36.02	43.02	0.19	11.	36	10	149	0.4	1.0	0.8	2.4	Alts Pirineus
10/09/07	07:33:29.54	43.03	-0.22	12.	14	14	158	0.4	2.2	4.0		Alts Pirineus
11/09/07	04:41:57.80	41.60	2.61		12	23	282	0.2	4.0		0.4	Maresme
11/09/07	08:49:56.66	42.48	1.18	8.	55	12	42	0.4	0.7	1.1	2.8	Pallars Sobirà
11/09/07	15:58:17.08	42.38	1.51		9	23	165	0.4	2.7		0.7	Alt Urgell
13/09/07	09:18:32.22	43.02	-0.01	7.	16	8	143	0.5	1.7	2.6		Alts Pirineus
13/09/07	11:51: 6.54	42.39	3.18		9	27	269	0.3	6.0		0.8	Costa Alt Empordà
16/09/07	13:44:23.92	43.00	0.07	12.	15	5	85	0.3	1.1	1.2		Alts Pirineus
17/09/07	08:49:47.84	42.29	2.48		9	17	180	0.2	1.0		0.6	Ripollès
19/09/07	03:00:18.23	41.59	2.60		22	23	202	0.2	0.9		1.3	Costa Maresme
19/09/07	20:09:55.11	41.57	2.61	11.	39	26	140	0.4	1.2	2.5	2.4	Costa Maresme
19/09/07	20:11: 7.03	41.61	2.58		5	94	242	0.0	0.6			Maresme
19/09/07	21:22:21.76	41.58	2.60		13	24	221	0.2	1.1		0.5	Costa Maresme
20/09/07	00:45:51.09	43.05	-0.07		8	11	203	0.1	0.9			Alts Pirineus
21/09/07	05:53:32.63	42.97	0.32	12.	10	18	174	0.2	1.6	3.9		Alts Pirineus
21/09/07	07:33: 2.60	41.59	2.61		6	24	287	0.0	0.3		0.7	Costa Maresme
22/09/07	04:50:38.40	41.58	2.60		31	24	204	0.3	0.9		1.5	Costa Maresme
22/09/07	06:48: 1.35	41.60	2.61		8	23	283	0.3	7.4		0.6	Maresme
23/09/07	07:40:31.04	41.86	2.66	1.	19	21	155	0.2	1.5	3.3	0.8	Selva
24/09/07	00:47:47.37	42.54	1.60	8.	35	29	83	0.4	0.8	1.3	1.0	Andorra
25/09/07	14:30:58.20	43.02	-0.02		8	8	177	0.1	0.7			Alts Pirineus
28/09/07	02:47:43.17	42.35	2.14	1.	10	8	138	0.1	0.9	1.4	0.4	Ripollès
28/09/07	03:38:17.10	42.62	1.48	3.	15	18	167	0.3	1.5	2.2	0.4	Andorra
29/09/07	00:03:40.98	43.03	-0.26	7.	16	12	151	0.2	0.8	2.3		Pirineus Atlàntics
29/09/07	00:03:41.02	43.03	-0.27		6	28	173	0.2	2.0			Pirineus Atlàntics
29/09/07	03:11:57.91	42.38	1.94	5.	11	11	133	0.5	2.2	6.2	0.3	Cerdanya
29/09/07	23:16: 2.18	41.61	2.61		16	39	218	0.3	2.0		0.5	Maresme
30/09/07	03:51:21.42	42.65	0.80	5.	12	25	169	0.3	1.3	5.1	0.1	Val d'Aran
30/09/07	09:40:28.97	42.35	2.17	1.	10	8	143	0.5	1.2	2.6	0.5	Ripollès
03/10/07	05:38:34.55	42.63	0.72	3.	15	27	90	0.4	1.4	4.8	0.3	Val d'Aran
03/10/07	13:53:46.32	42.56	1.05		5	18	214	0.3	1.1		0.0	Pallars Sobirà
03/10/07	17:31:45.55	42.55	1.00	10.	15	22	99	0.3	0.9	2.5	0.5	Pallars Sobirà
03/10/07	21:00:52.65	43.09	-0.32	11.	37	6	172	0.4	1.1	1.4		Pirineus Atlàntics
03/10/07	21:00:56.64	42.58	0.95		8	25	239	0.2	1.6			Alta Ribagorça
03/10/07	21:10:58.92	43.00	-0.00	4.	37	9	123	0.4	0.9	1.4	1.2	Alts Pirineus
03/10/07	23:32: 1.30	43.00	0.20	11.	10	11	149	0.2	1.1	0.9		Alts Pirineus
04/10/07	11:10:52.22	42.48	2.26		16	16	147	0.1	0.5		0.7	Pirineus Orientals
04/10/07	14:24:33.28	42.48	2.26	4.	16	16	136	0.1	0.4	6.5	0.7	Pirineus Orientals
05/10/07	18:08:39.69	42.86	0.27	11.	13	8	138	0.3	1.2	1.5		Alts Pirineus
06/10/07	11:34:21.27	42.68	0.78		12	39	192	0.4	1.5			Val d'Aran
06/10/07	13:08:35.45	43.04	-0.32		8	7	154	0.2	1.8			Pirineus Atlàntics
06/10/07	13:08:46.51	43.05	-0.33	6.	10	6	163	0.2	1.6	2.1		Pirineus Atlàntics
06/10/07	16:57: 3.48	43.01	-0.02	5.	37	9	132	0.4	0.8	1.8	1.5	Alts Pirineus
07/10/07	03:08:26.50	43.00	0.26	17.	31	7	138	0.3	1.0	1.2	0.8	Alts Pirineus

III. LA SISMICITAT DE CATALUNYA I DE LES REGIONS VEÏNES

III.2 Determinacions epicentrals

07/10/07	05:26:16.78	42.33	2.13	3.	10	7	151	0.3	2.2	2.0	0.5	Ripollès			
07/10/07	15:35:22.63	42.48	2.01			8	3	179	0.2	4.8	0.6	Pirineus Orientals			
08/10/07	04:57:36.34	43.01	0.21			8	11	150	0.2	1.7		Alts Pirineus			
08/10/07	11:32:38.60	42.97	0.21	15.	17	12	112	0.3	1.0	1.3		Alts Pirineus			
08/10/07	12:31:15.00	43.01	-0.03			8	10	168	0.5	2.8		Alts Pirineus			
09/10/07	21:53: 6.18	42.75	1.12	5.	18	20	83	0.3	0.8	4.1	0.5	Pallars Sobirà			
09/10/07	23:42: 6.44	43.03	0.15			8	7	162	0.2	1.6		Alts Pirineus			
10/10/07	05:37: 0.84	41.90	2.11	13.	20	9	178	0.2	0.8		1.1	0.9	Bages		
10/10/07	06:13:51.11	41.91	2.11	12.	41	9	112	0.3	0.6		1.1	1.5	Bages		
10/10/07	10:35:29.67	43.02	-0.08	10.	16	13	155	0.3	1.4	2.2			Alts Pirineus		
10/10/07	20:09: 2.21	42.58	0.44			5	27	223	0.3	20.9			Osca		
11/10/07	07:19:42.42	41.37	1.97	14.	41	10	105	0.4	1.1	1.2	3.1	III-IV	Baix Llobregat		
13/10/07	02:41:25.47	42.43	1.11			6	6	145	0.1	20.9			0.1	Pallars Sobirà	
13/10/07	20:15:23.04	43.01	-0.08	4.	24	14	146	0.4	1.5	2.2	1.2			Alts Pirineus	
17/10/07	00:28:43.58	42.92	0.26			6	14	196	0.1	0.9				Alts Pirineus	
17/10/07	08:08:31.61	43.03	-0.26			6	6	153	0.1	0.6				Pirineus Atlàntics	
19/10/07	19:19: 8.97	42.80	1.55			10	33	266	0.3	2.6				0.4	Arieja
20/10/07	15:59:29.97	43.05	0.51			15	36	191	0.3	1.2				0.8	Alts Pirineus
22/10/07	20:19:55.73	42.75	2.05			33	6	205	0.4	1.2				0.8	Aude
25/10/07	08:54: 5.34	42.63	0.82			6	35	269	0.2	1.1				0.4	Val d'Aran
25/10/07	09:21:12.44	42.67	0.78			10	38	188	0.3	1.5				0.9	Val d'Aran
25/10/07	10:41:21.61	42.67	0.13	1.	16	2	103	0.3	1.6	1.7					Osca
27/10/07	02:32:27.88	42.70	0.66			19	29	148	0.3	1.0				0.4	Alta Garona
28/10/07	03:40: 2.36	41.81	2.69			14	20	191	0.1	0.6				0.4	Selva
28/10/07	05:33:14.99	42.58	0.95			8	25	239	0.1	0.7				0.1	Alta Ribagorça
28/10/07	06:29:52.20	42.58	0.96	4.	35	24	70	0.4	0.7	3.6	1.2				Alta Ribagorça
29/10/07	04:13:19.79	42.31	1.28	3.	11	9	88	0.3	0.4	0.6	0.8				Alt Urgell
01/11/07	01:58:56.14	41.59	2.61			15	24	267	0.3	3.6				0.6	Costa Maresme
03/11/07	08:06:19.88	42.59	0.87			6	31	252	0.2	0.7				0.0	Alta Ribagorça
04/11/07	17:35:15.79	42.36	1.22			6	8	146	0.1	1.5				0.1	Alt Urgell
05/11/07	01:45: 2.02	43.02	0.07			7	3	168	0.3	2.3					Alts Pirineus
05/11/07	13:45:34.16	42.33	1.48			8	17	261	0.4	3.3				0.3	Alt Urgell
05/11/07	21:24:43.60	42.37	1.52	3.	37	17	64	0.3	0.6	1.4	1.5				Alt Urgell
05/11/07	23:50:13.78	42.37	1.53			8	24	155	0.2	1.4				0.0	Alt Urgell
07/11/07	05:36:36.71	42.99	-0.05			9	12	139	0.3	1.4					Alts Pirineus
08/11/07	00:06:21.63	42.99	0.01			7	9	177	0.2	2.8					Alts Pirineus
08/11/07	06:29:16.18	42.37	1.52	6.	29	17	80	0.3	0.7	2.0	1.5				Alt Urgell
08/11/07	06:42:20.38	42.34	1.54			8	22	171	0.1	1.3				0.6	Alt Urgell
10/11/07	04:37:57.26	42.97	0.30			8	8	109	0.1	1.1					Alts Pirineus
12/11/07	04:39: 6.01	42.99	0.01			9	8	178	0.3	2.2					Alts Pirineus
13/11/07	14:15:26.79	42.96	0.24			8	11	188	0.2	3.6					Alts Pirineus
13/11/07	15:31:14.06	42.98	0.03			9	8	181	0.3	3.1					Alts Pirineus
15/11/07	02:34:45.24	43.01	0.00	6.	23	7	131	0.4	1.1	1.9	1.1				Alts Pirineus
15/11/07	02:45:16.78	43.00	0.22			7	11	183	0.2	6.9					Alts Pirineus
15/11/07	02:55: 5.65	43.00	0.22			7	10	184	0.2	7.2					Alts Pirineus
15/11/07	13:47:35.52	43.02	-0.00	7.	53	7	138	0.4	0.9	1.1	3.9				Alts Pirineus
15/11/07	13:55:18.57	43.03	-0.00	12.	10	7	157	0.3	1.9	2.1					Alts Pirineus
16/11/07	00:56:13.98	43.01	0.00	8.	29	7	138	0.3	0.8	1.2	1.8				Alts Pirineus
16/11/07	00:56:13.93	43.03	-0.01			7	28	164	0.3	5.8				1.8	Alts Pirineus
16/11/07	04:39:53.20	43.02	0.00	9.	29	7	139	0.3	0.8	0.9	1.6				Alts Pirineus
16/11/07	05:28:58.24	43.02	-0.00	8.	10	7	150	0.2	1.1	1.5					Alts Pirineus
16/11/07	15:56:49.13	42.84	0.23	12.	35	9	63	0.3	0.7	1.2	1.3				Alts Pirineus
16/11/07	18:08:46.40	43.03	0.15	6.	11	7	149	0.3	1.6	2.1					Alts Pirineus
16/11/07	22:37:23.20	43.05	-0.02	9.	13	7	166	0.4	1.9	2.1					Alts Pirineus
17/11/07	03:31:39.32	42.37	1.53	2.	10	23	158	0.2	1.0	2.1	0.3				Alt Urgell
17/11/07	03:33: 8.47	42.37	1.53			8	23	158	0.1	0.6				0.1	Alt Urgell
17/11/07	13:58: 1.57	43.03	-0.03	8.	11	8	163	0.4	1.9	2.8					Alts Pirineus
18/11/07	22:19:32.38	42.32	2.41	5.	16	19	156	0.2	0.6	2.2	0.4				Ripollès
19/11/07	11:29:27.59	43.04	-0.05			7	32	164	0.2	6.0					Alts Pirineus
21/11/07	03:40:53.80	43.04	-0.21	11.	15	15	157	0.4	1.8	2.7					Pirineus Atlàntics
21/11/07	03:41: 7.71	43.04	-0.21	10.	13	15	158	0.4	1.9	2.4					Pirineus Atlàntics
22/11/07	02:51:25.26	42.77	0.57			9	19	214	0.2	1.1					Alta Garona
23/11/07	02:27:47.94	42.98	0.30			9	7	127	0.1	0.9					Alts Pirineus
25/11/07	18:17:26.09	43.02	-0.03	9.	11	9	150	0.2	1.1	1.6					Alts Pirineus
27/11/07	01:18:51.12	41.70	2.61			9	16	227	0.1	2.8				1.3	Selva
29/11/07	07:02:38.68	42.36	1.29			8	13	179	0.3	0.9				0.2	Alt Urgell
01/12/07	04:34:30.46	42.35	1.53			8	22	163	0.2	1.8				0.3	Alt Urgell
01/12/07	07:03:53.69	41.82	2.79			9	12	204	0.1	1.2				0.4	Selva
02/12/07	03:17:42.17	41.60	2.62			8	23	282	0.2	2.8				0.8	Costa Maresme
04/12/07	00:58:14.61	41.58	2.61			24	25	206	0.3	0.9				1.2	Costa Maresme
04/12/07	08:42:36.35	43.01	0.17			9	9	146	0.1	0.8					Alts Pirineus
07/12/07	04:24:51.84	43.01	-0.06	10.	11	12	155	0.3	2.0	2.8					Alts Pirineus
07/12/07	04:27: 1.12	43.01	-0.07			9	12	179	0.2	1.3					Alts Pirineus

III. LA SISMICITAT DE CATALUNYA I DE LES REGIONS VEÏNES

III.2 Determinacions epicentrals

07/12/07	10:06:27.64	41.81	3.07		5	73	265	0.2	1.1										Costa Baix Empordà
07/12/07	13:31:29.92	42.13	1.25		6.	27	13	94	0.3	0.6	1.8	1.4							Alt Urgell
08/12/07	04:43:23.82	42.99	0.03		6.	19	7	114	0.3	0.9	1.4								Alts Pirineus
09/12/07	08:27:16.87	42.38	1.23			8	8	150	0.1	0.3									Pallars Sobirà
14/12/07	20:54:52.20	43.03	-0.01			9	16	164	0.3	2.4									Alts Pirineus
15/12/07	05:59:25.96	42.98	-0.06		6.	36	13	148	0.4	1.0	2.5	1.6							Alts Pirineus
17/12/07	00:15:59.54	42.53	0.92			8	24	224	0.2	1.3									Alta Ribagorça
19/12/07	12:00:58.31	43.03	-0.00			9	7	176	0.1	0.8									Alts Pirineus
20/12/07	03:57:13.05	42.17	2.46		3.	12	20	165	0.1	0.6	1.7	0.3							Garrotxa
22/12/07	06:13:13.60	42.47	1.12			8	11	158	0.1	0.3									Pallars Sobirà
22/12/07	12:05:59.89	43.00	0.24		13.	11	9	134	0.2	1.4	1.4								Alts Pirineus
24/12/07	20:27:57.02	43.00	0.21		10.	11	11	153	0.2	1.1	1.0								Alts Pirineus
24/12/07	20:30:19.31	43.00	0.19			6	13	187	0.2	7.3									Alts Pirineus
24/12/07	20:40:54.84	42.99	0.19			6	13	190	0.211.8										Alts Pirineus
24/12/07	20:54:54.85	42.98	0.20			7	12	185	0.2	6.2									Alts Pirineus
24/12/07	20:55:18.49	42.98	0.19			6	14	198	0.2	6.1									Alts Pirineus
24/12/07	21:58:16.28	42.99	0.20		7.	22	12	124	0.4	1.2	1.9								Alts Pirineus
24/12/07	23:02: 4.11	43.00	0.20		10.	11	12	152	0.3	1.5	1.3								Alts Pirineus
24/12/07	23:25: 0.74	43.00	0.18			6	13	186	0.211.7										Alts Pirineus
25/12/07	01:31:57.83	42.95	0.20			7	14	189	0.3	8.6									Alts Pirineus
25/12/07	02:16:19.15	43.01	0.18			7	13	180	0.310.7										Alts Pirineus
25/12/07	02:32:40.49	42.99	0.19			6	13	190	0.1	8.5									Alts Pirineus
25/12/07	05:51: 5.37	42.99	0.21		10.	11	11	155	0.2	1.5	1.2								Alts Pirineus
25/12/07	08:14:36.60	42.98	-0.07		3.	41	13	128	0.4	0.8	1.2	1.7							Alts Pirineus
25/12/07	08:19:41.66	42.99	-0.06		8.	11	13	141	0.2	1.2	2.1								Alts Pirineus
25/12/07	11:28: 1.49	42.99	0.19			6	13	191	0.212.5										Alts Pirineus
25/12/07	11:39:31.08	43.01	0.19			8	12	162	0.1	1.0									Alts Pirineus
25/12/07	11:39:37.52	43.00	0.22		12.	17	10	133	0.3	1.4	1.7								Alts Pirineus
25/12/07	13:07:32.70	42.97	0.18			6	15	203	0.220.0										Alts Pirineus
26/12/07	02:53: 9.80	42.96	0.34		7.	37	17	168	0.4	1.1	1.5	1.3							Alts Pirineus
26/12/07	03:10:29.26	42.88	0.33			5	25	181	0.2	4.8									Alts Pirineus
26/12/07	04:27:41.18	42.97	0.34			17	18	217	0.3	1.0	0.9								Alts Pirineus
26/12/07	06:24:18.58	43.01	-0.01			19	14	181	0.3	1.9	1.2								Alts Pirineus
26/12/07	08:37:32.49	42.61	0.88		5.	57	31	47	0.5	0.7	2.0	2.5							Alta Ribagorça
26/12/07	18:21:47.34	43.02	-0.17			17	19	193	0.3	1.3									Alts Pirineus
27/12/07	07:03: 2.66	42.61	0.89		5.	44	30	49	0.4	0.7	2.2	1.8							Alta Ribagorça
27/12/07	12:08:50.50	41.24	1.47		3.	18	38	109	0.5	1.4	4.2	1.5							Baix Penedès
27/12/07	16:47:51.82	43.05	-0.17			7	18	173	0.1	1.4									Pirineus Atlàntics
27/12/07	18:46:32.67	40.73	0.43			13	10	194	0.5	3.7	1.8								Montsià
27/12/07	18:46:43.47	40.73	0.40			12	7	196	0.4	3.8	1.8								Montsià
27/12/07	20:51: 5.87	42.61	0.89		5.	19	30	76	0.3	0.8	6.1	0.7							Alta Ribagorça
28/12/07	23:52:47.84	40.87	1.33			17	58	200	0.3	1.4	1.4								Mar Mediterrània
29/12/07	00:45:39.64	42.29	1.29		3.	21	7	74	0.4	1.0	1.5	0.7							Alt Urgell
29/12/07	00:45:40.96	42.23	1.21			6	98	140	0.5	7.9	0.7								Alt Urgell
29/12/07	09:52:48.71	43.03	-0.18			6	18	163	0.1	0.8									Alts Pirineus
29/12/07	20:17:49.74	42.47	1.77		3.	13	17	155	0.2	1.2	1.8	0.6							Cerdanya
31/12/07	01:25:45.22	41.87	2.57		2.	17	16	137	0.1	1.0	2.2	0.6							Selva
31/12/07	03:31:22.48	43.06	-0.17			8	18	180	0.1	0.9									Alts Pirineus

III. LA SISMICITAT DE CATALUNYA I DE LES REGIONS VEÏNES

III.3 Mecanismes focals

Les dades disponibles dels terratrèmols de l'any 2007 són insuficients per calcular solucions focals fiables segons la polaritat de l'ona P de diferents estacions. Així doncs, no presentem cap mecanisme focal per als terratrèmols de l'any 2007.

III. LA SISMICITAT DE CATALUNYA I DE LES REGIONS VEÏNES

III.4 Informació macrosísmica i accelerogrames

De tots els sismes enregistrats per la xarxa sísmica i presentats en l'apartat anterior, es té constància que nou d'aquests moviments han estat percebuts lleugerament per la població de Catalunya amb una intensitat màxima de IV MSK pels sismes dels dies 28 de març i 8 d'agost a les comarques de l'Empordà i l'Anoia respectivament. Per a set sismes s'ha obtingut registres a la xarxa d'accelerògrafs conjunta de l'IGN-IGC (veure www.igc.cat).

L'anàlisi dels qüestionaris macrosísmics que es distribueixen quan té lloc un terratrèmol percebut per la població permet assignar un valor d'intensitat (en l'escala MSK) a cada localitat. Amb aquestes dades s'estudia, per a cada terratrèmol, la distribució espacial dels seus efectes. Al lloc web www.igc.cat es disposa d'un qüestionari per omplir en cas d'haver percebut un terratrèmol. Aquestes informacions contribueixen també a l'estudi indicat.

Presentem la relació d'intensitats a diferents poblacions per a cada sisme percebut. La lletra S vol dir que el sisme ha estat percebut, però sense poder assignar un valor d'intensitat. La lletra N vol dir que el sisme no ha estat percebut.

Terratrèmol del 7 de gener de 2007 a les 00.00 (TU)

Percebut lleugerament a la costa del Maresme.

Terratrèmol del 28 de març de 2007 a les 23.32 (TU)

Població	Intensitat
Anglès	III
Bellcaire d'Empordà	III
Bordils	IV
Cervià de Ter	III
Forallac (Vulpellac)	III
Palamós	III
Palau-Saverdera	N
Pals	III
Roses	S
Sant Antoni de Calonge	II
Tamariu-Aigua Xelida	III
Torroella de Montgrí	IV

III. LA SISMICITAT DE CATALUNYA I DE LES REGIONS VEÏNES

III.4 Informació macrosísmica i accelerogrames

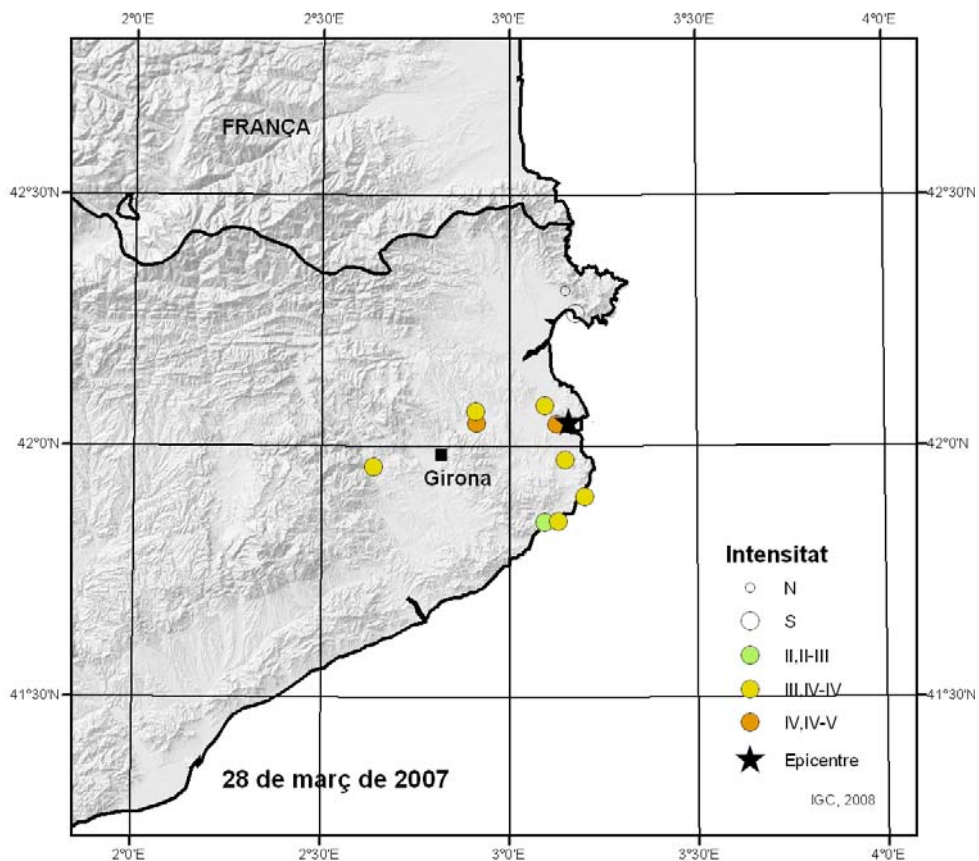


Figura 3. Distribució d'intensitats del sisme de 28 de març de 2007.

Terratrèmol del 9 d'abril de 2007 a les 09.41 (TU)

Percebut lleugerament a la zona del Pallars Sobirà.

Crisi sísmica a l'Alt Urgell de juliol de 2007

Percebuts lleugerament a la zona epicentral els dies 7 i 8 de juliol els dos més importants a les 10.47h i 13.24h del dia 7.

III. LA SISMICITAT DE CATALUNYA I DE LES REGIONS VEÏNES

III.4 Informació macrosísmica i accelerogrames

Terratrèmol del 13 de juliol de 2007 a les 15.02 (TU)

Percebut lleugerament a la zona epicentral (Alta Ribagorça).

Terratrèmols del 8 i 9 d'agost

Població	Intensitat		
	Día 8 16:45h	Día 8 17:00h	Día 9 02:28h
Barcelona	II		
El Bruc	III		S
Callús	N		
Capellades			III
Castellbell i el Vilar	III		
Castellfollit del Boix	III		S
Castellolí	IV		
Collbató	III-IV	S	S
Esparreguera	III-IV		
Esplugues de Llobregat	II		
Font-rubí	N		
Gelida	N		
Igualada	IV	S	III
Manresa	N		
Masquefa	II		
Mediona	III	S	
Monistrol de Montserrat	IV		III
Navarcles	N		
Piera	III		
El Pla del Penedès	N		
La Pobla de Claramunt	III		
El Pont de Vilomara i Rocafort	II		
Rellinars	N		
Sant Andreu de la Barca	II		
Sant Esteve Sesrovires	III		
Sant Martí de Tous	II		
Sant Pere de Riudebitlles	II		
Sant Salvador de Guardiola	N		
Sant Vicenç dels Horts	II		
Terrassa	N		
Torrelavit	III		
Vacarisses	N		
Vallbona d'Anoia	III		S
Vilafranca del Penedès	II		
Vilanova del Camí	II	II	

III. LA SISMICITAT DE CATALUNYA I DE LES REGIONS VEÏNES

III.4 Informació macrosísmica i accelerogrames

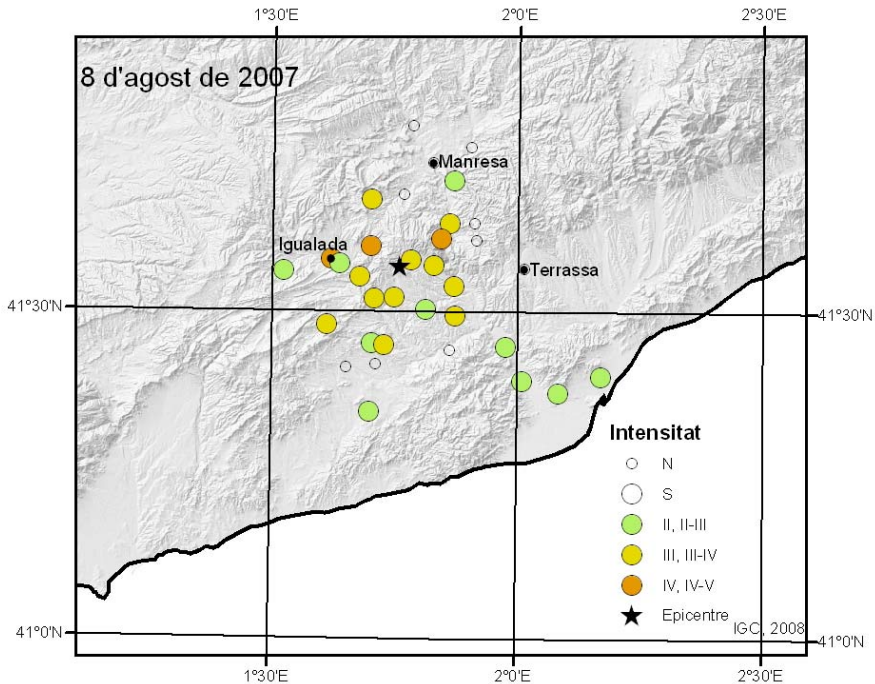


Figura 4. Distribució d'intensitats del sisme de 8 d'agost de 2007 a les 16.45h.

Terratrèmol de l'11 de setembre de 2007 a les 08.49 (TU)

Percebut lleugerament a la zona epicentral del Pallars Sobirà.

Terratrèmol del 19 de setembre de 2007 a les 20.09 (TU)

Percebut lleugerament a Sant Andreu de Llavaneres i Cabrera de Mar.

Terratrèmol de l'11 d'octubre de 2007 a les 07.19 (TU)

Població	Intensitat
Barcelona	III
Begues	III
Corbera de Llobregat (Corbera de Baix)	III

III. LA SISMICITAT DE CATALUNYA I DE LES REGIONS VEÏNES

III.4 Informació macrosísmica i accelerogrames

Cornellà de Llobregat	III-IV
Esplugues de Llobregat	III-IV
Martorell	II-III
El Prat de Llobregat	III
Sant Boi de Llobregat	III
Sant Cugat de Vallès	III
Sant Just Desvern	II
Sant Vicenç dels Horts	III
Santa Coloma de Cervelló	S
Sitges	S
Terrassa	II

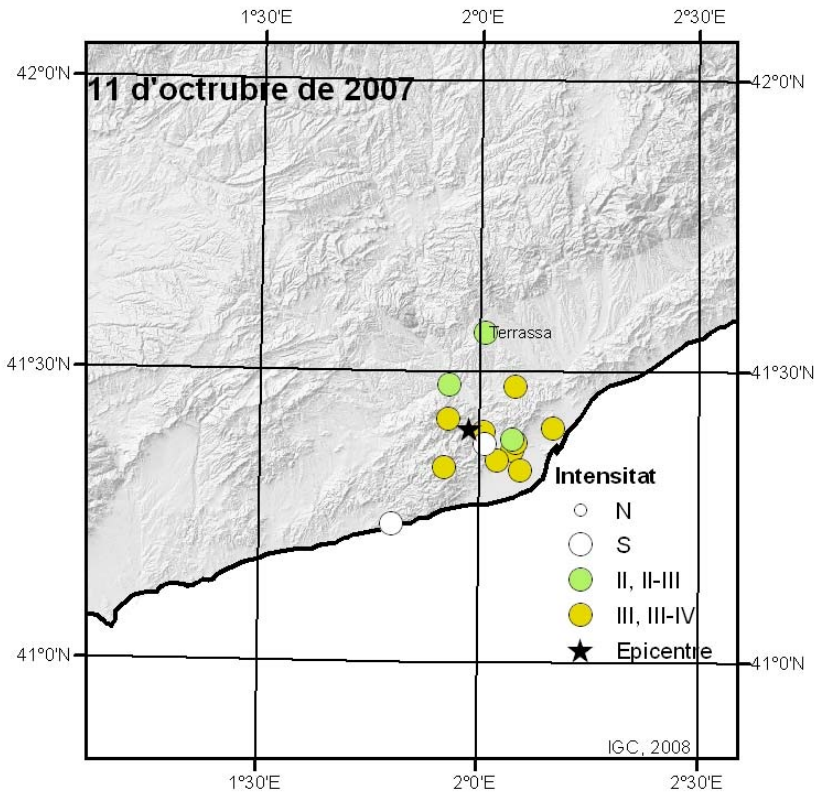


Figura 5. Distribució d'intensitats del sísmes de l'11 d'octubre de 2007.

III. LA SISMICITAT DE CATALUNYA I DE LES REGIONS VEÏNES

III.5 Síntesi

Durant l'any 2007 s'han pogut localitzar un total de 763 terratrèmols, dels quals 203 (vegeu figura 6) corresponen a la crisi sísmica que va tenir lloc durant el mes de juliol a l'Alt Urgell. Es tracta d'una sèrie nombrosa de terratrèmols de petita magnitud, el més gran dels quals té un valor de 2.4. Alguns d'aquests sismes van ser percebuts per la població (vegeu apartat III.4).

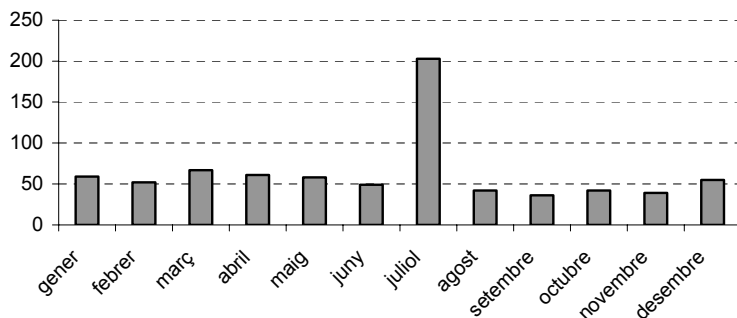


Figura 6. Representació del nombre de terratrèmols localitzats durant l'any 2007.

A l'histograma corresponent al període 1984-2007 (figura 7) s'observa un augment de l'activitat sísmica en els darrers anys que correspon principalment a l'ocurrència de tres crisis sísmiques. Una succeïda l'any 2004 al Ripollès, amb un terratrèmol de magnitud 4.0 que va ser seguit per nombroses rèpliques, l'altra amb epicentre a França, a la zona de Hautes Pyrénées, que tingué lloc al 2006, i la darrera, a l'Alt Urgell, al juliol de 2007 que hem esmentat anteriorment.

III. LA SISMICITAT DE CATALUNYA I DE LES REGIONS VEÏNES

III.5 Síntesi

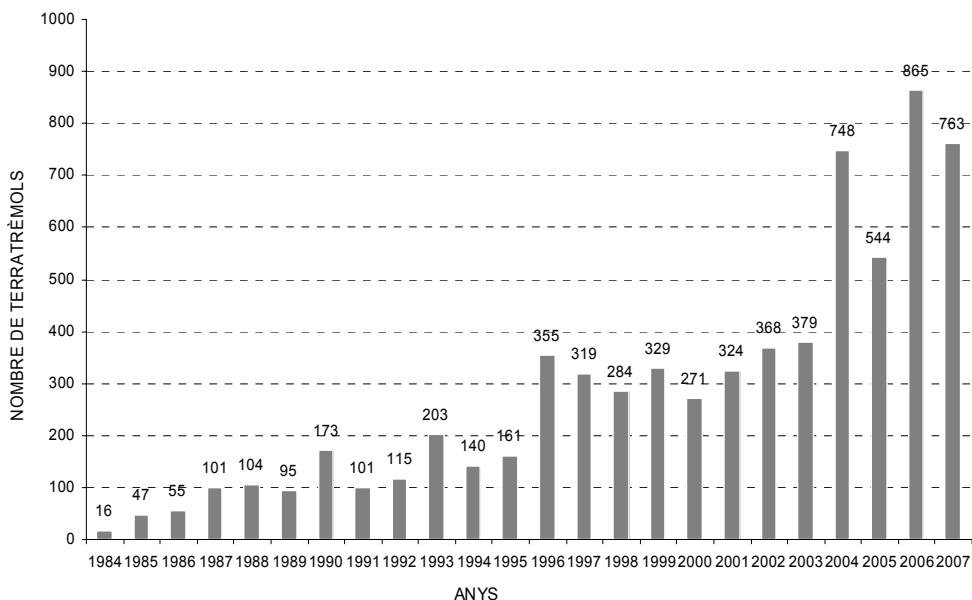


Figura 7. Representació del nombre de terratrèmols localitzats durant el període 1984-2007.

Tal com es descriu a apartat III.4, alguns sismes han estat percebuts per la població, però cap ha superat el grau IV d'intensitat a Catalunya. Els més intensos tenen el seu epicentre a la zona del Baix Empordà, a l'Anoia i al Baix Llobregat.

A l'any 2007, dels 763 sismes localitzats, 351 no tenen calculada la seva magnitud, dels quals molts corresponen a les rèpliques de la crisi del juliol. La distribució per magnitud dels 412 sismes restants és la següent:

$3.0 \leq M < 4.0$	6
$2.0 \leq M < 3.0$	30
$1.0 \leq M < 2.0$	128
$M < 1.0$	248

Els epicentres corresponents a l'activitat sísmica succeïda durant l'any estan representats a les figures 8 i 9, en què s'han utilitzat símbols de mides diferents segons la magnitud dels sismes i un símbol específic per als que no ha sigut possible calcular la magnitud.

III. LA SISMICITAT DE CATALUNYA I DE LES REGIONS VEÏNES

III.5 Síntesi

Els principals nuclis d'activitat sísmica es localitzen a l'entorn de Banheras de Bigorra (Pirineu central francès), l'Alt Urgell, el Maresme i la Selva.

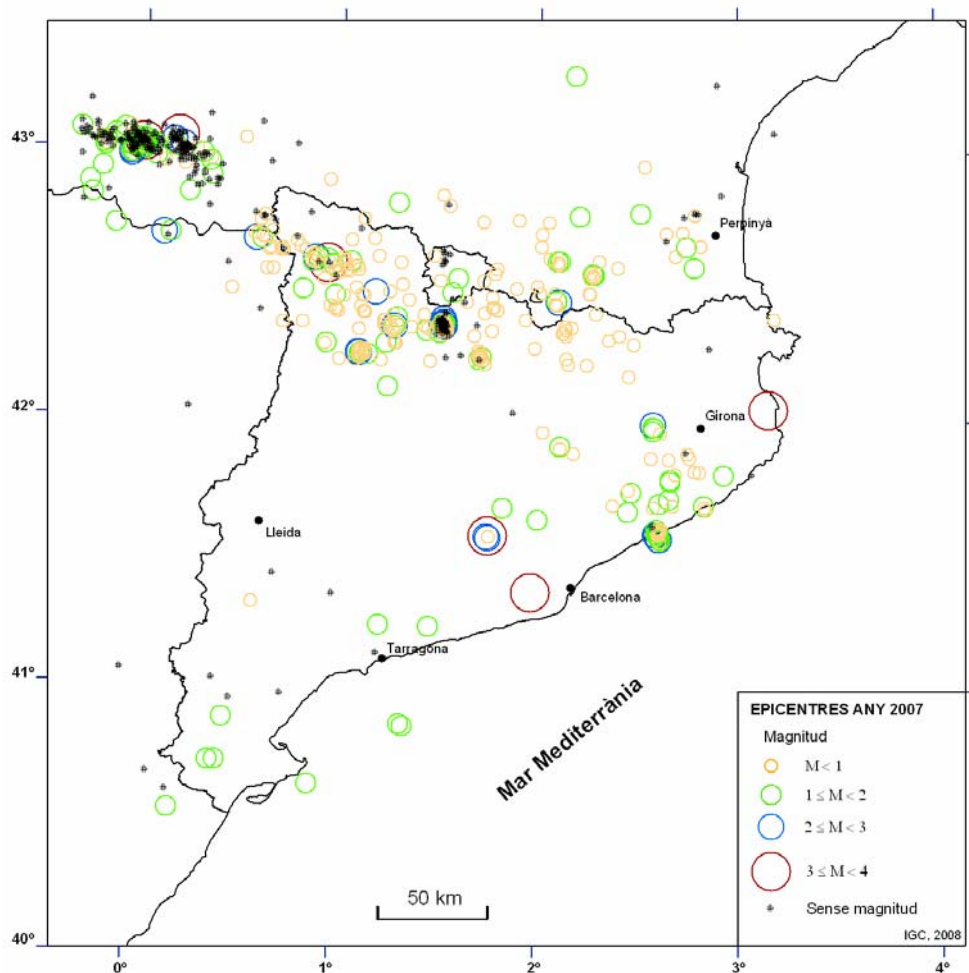


Figura 8. Situació dels epicentres corresponents als terratrèmols de l'any 2007.

III. LA SISMICITAT DE CATALUNYA I DE LES REGIONS VEÏNES

III.5 Síntesi

La sismicitat de l'any 2007 presenta certes característiques relacionades amb el context geològic, representat per tres grans unitats: els Pirineus, el sistema mediterrani i la conca de l'Ebre (figura 9):

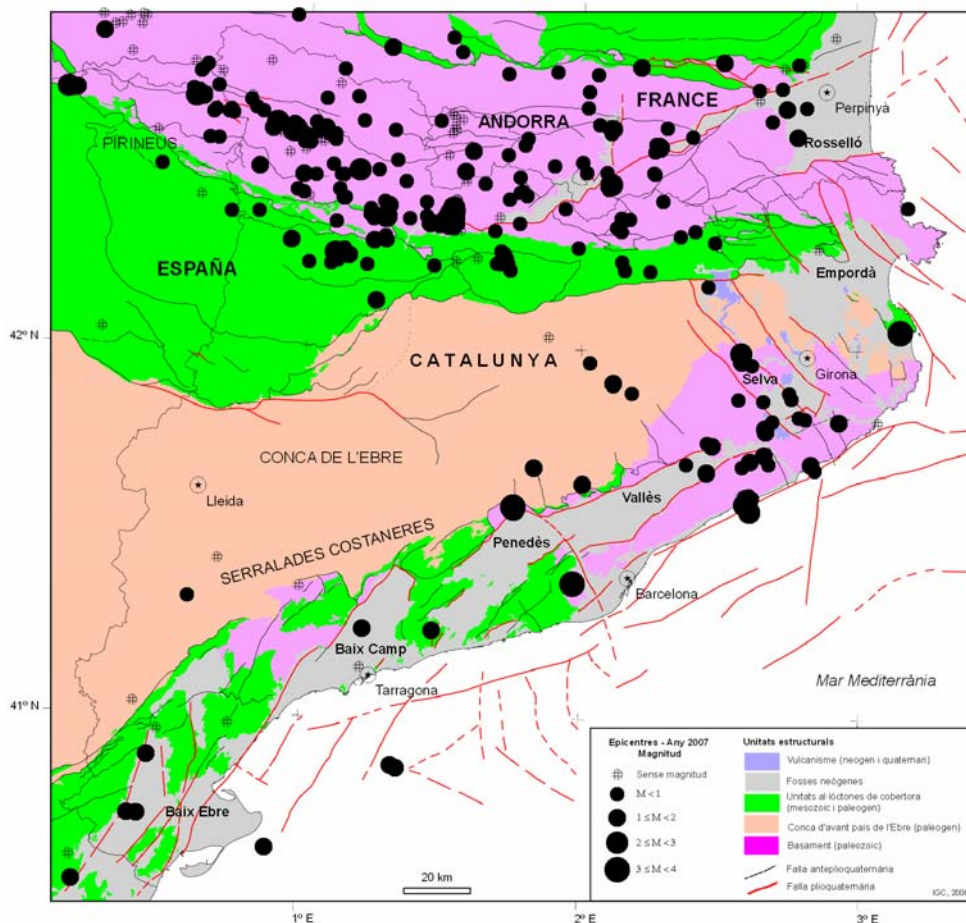


Figura 9. Sismicitat de l'any 2007 en el context estructural de Catalunya (SGC, 1991) extret del Mapa Geològic de Catalunya a Escala 1:250 000 (SGC, 1989). Es representen els epicentres sobre les principals unitats estructurals i les falles -que inclouen els encavalcaments- diferenciades segons l'edat de la seva activitat tectònica (anteplioquaternària, més de 6 milions d'anys i plioquaternària, menys de 6 milions d'anys).

III. LA SISMICITAT DE CATALUNYA I DE LES REGIONS VEÏNES

III.5 Síntesi

- a) Els Pirineus són formats pels massissos granítics, els gneissos i la sèrie paleozoica que constitueixen la zona Axial, i per les sèries mesozoica i paleògena, que constitueixen les unitats al·lòctones de cobertura. Dins d'aquest context, durant el període extensiu d'edat oligocena superior-miocena inferior es desenvolupa la depressió intramuntana neògena de la Cerdanya.
- A la serralada pirinenca, s'observa una concentració d'epicentres a l'entorn del batòlit granític de la Maladeta -on en el límit nord s'ha reconegut activitat tectònica recent de menys de 2 milions d'anys-, i també uns altres nuclis d'activitat sísmica com els de la petita depressió intramuntanyosa neògena de la Seu d'Urgell i el de la vora del marge sud del Pirineu oriental.
- A les unitats al·lòctones de cobertura l'activitat sísmica ha estat feble, amb excepció dels terratrèmols, que com cada any, es produeixen entorn de Banheras de Bigorra. A l'unitat al·lòctona de cobertura meridional es detecta una certa activitat sísmica que s'expressa superficialment relacionada amb els mantells de Bóixols i Pedraforca.
- b) El sistema mediterrani, és format per les serralades costaneres -constituïdes per materials paleozoics i mesozoics de cobertura-, les depressions intermèdies -reblertes de sediments neògens i quaternaris, individualitzades per un sistema de falles de direcció NE-SW- i el solc de València -part de les depressions intermèdies submergides que componen la conca sedimentària marina neògena i quaternària catalano-balear-.
- Dins d'aquest domini la sismicitat ha estat molt feble, llevat dels extrems on s'ha observat una activitat feble (marge occidental fossa neògena del Baix Ebre i terminació septentrional de la fossa neògena del Vallès i serralada Litoral).
- c) La conca de l'Ebre es caracteritza per un gruix important de la sèrie sedimentària d'edat paleògena.
- A l'interior de la conca la sismicitat ha estat molt feble i els sismes han estat dispersos.
- d) Entre l'edifici dels Pirineus i el sistema mediterrani es localitza la "zona de transferència" amb falles d'edat pliocena-quaternària de direcció NW-SE que afecten la terminació oriental de la conca de l'Ebre. En aquesta regió se situa la zona volcànica neògena-quaternària, la conca neògena de l'Empordà i la fossa plioquaternària de la Selva.
- La sismicitat està majoritàriament localitzada a la terminació meridional de la depressió de la Selva i contacte del basament paleozoic. No obstant això, alguns sismes s'han localitzat a la part central d'aquesta zona.

IV. TERRATRÈMOLS MÉS NOTABLES DE FORA DE CATALUNYA

A més dels sismes ocorreguts a la nostra zona, les estacions de la xarxa han enregistrat un gran nombre de terratrèmols durant l'any 2007 amb epicentre en altres regions del món. Presentem en aquest apartat un petit resum dels més notables, tant per la seva magnitud com pels danys produïts.

Regionals (distància inferior a 3.000 km)

Data	Hora	Magnitud	Observacions
27 juny	01.22	4.8	Algèria
1 juliol	19.03	4.9	Cap San Vicente
4 juliol	23.55	4.9	Sicília
9 juliol	15.58	4.8	Algèria
11 agost	20.45	5.4	Marroc
12 agost	07.47	5.1	Ciutat Reial
22 agost	18.08	4.8	Algèria

Telesismes (distància superior a 3.000 km)

Els de major magnitud

Data	Hora	Magnitud	Observacions
13 gener	04.23	8.2	Illes Kuril
21 gener	11.27	7.5	Mar Molucca
1 abril	20.39	8.0	Illes Solomon
8 agost	17.04	7.5	Indonèsia
15 agost	23.40	7.9	Perú
12 setembre	11.10	8.4	Indonèsia
12 setembre	23.49	7.8	Indonèsia
14 novembre	15.40	7.7	Xile
9 desembre	07.28	7.8	Illes Fiji

Els més destructors

Data	Hora	Magnitud	Observacions
6 març	03.49	6.4	Indonèsia
25 març	00.41	6.7	Japó
1 abril	20.39	8.0	Illes Solomon
2 juny	21.34	6.3	Xina
16 juliol	01.13	6.6	Japó
15 agost	23.40	7.9	Perú
12 setembre	11.10	8.4	Indonèsia
14 novembre	15.40	7.7	Xile